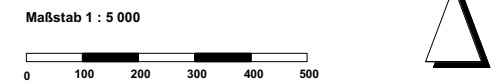
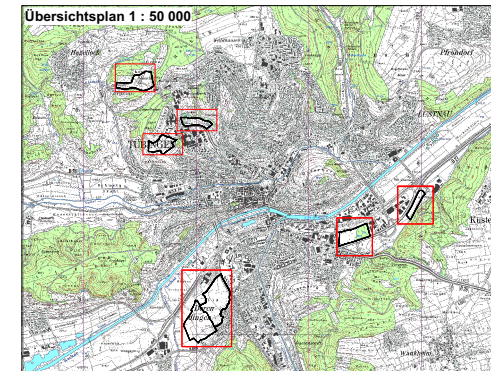


- Umweltauswirkungen**
- Geringe Auswirkungen
 - Hohe Auswirkungen
 - Sehr hohe Auswirkungen
- Einschränkungen**
- Gebiet Au: Bebauung nur bei einer Aufhebung des WSG möglich
 - Gebiet Saiben: Grünzone zum Erhalt der historischen Dorfstruktur



Grundlagen:
 Geobasisdaten © Landesamt für Geoinformation und Landesentwicklung
 Baden-Württemberg, www.lgi-bw.de,
 Az. 2881.6.1/15
 Geofachdaten © Landesverwaltung Baden-Württemberg

Zusammenfassung der Umweltauswirkungen Gebiete Neckartal			
 menz umweltplanung Magazinsplatz 1 72072 Tübingen Tel. 07071 440235 info@menz-umweltplanung.de www.menz-umweltplanung.de	Universitätsstadt Tübingen	Anlage	6
	Fortschreibung FNP Tübingen Umweltfachbeitrag	Plan	1
		Datum	Zerchen
bearbeitet		21.12.16	mr
	gezeichnet	21.12.16	mu
	geprüft		
		Maßstab	1 : 5 000