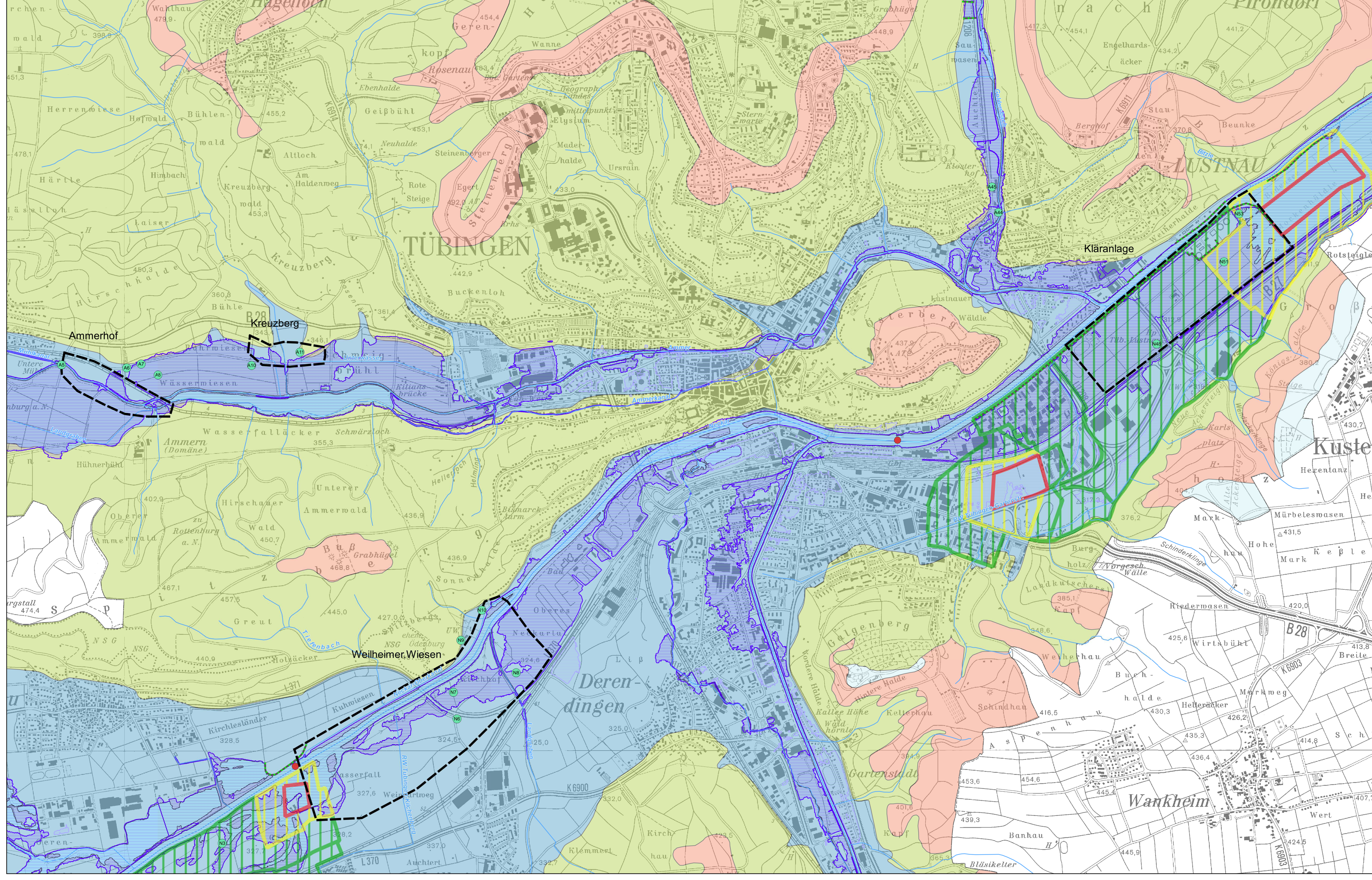
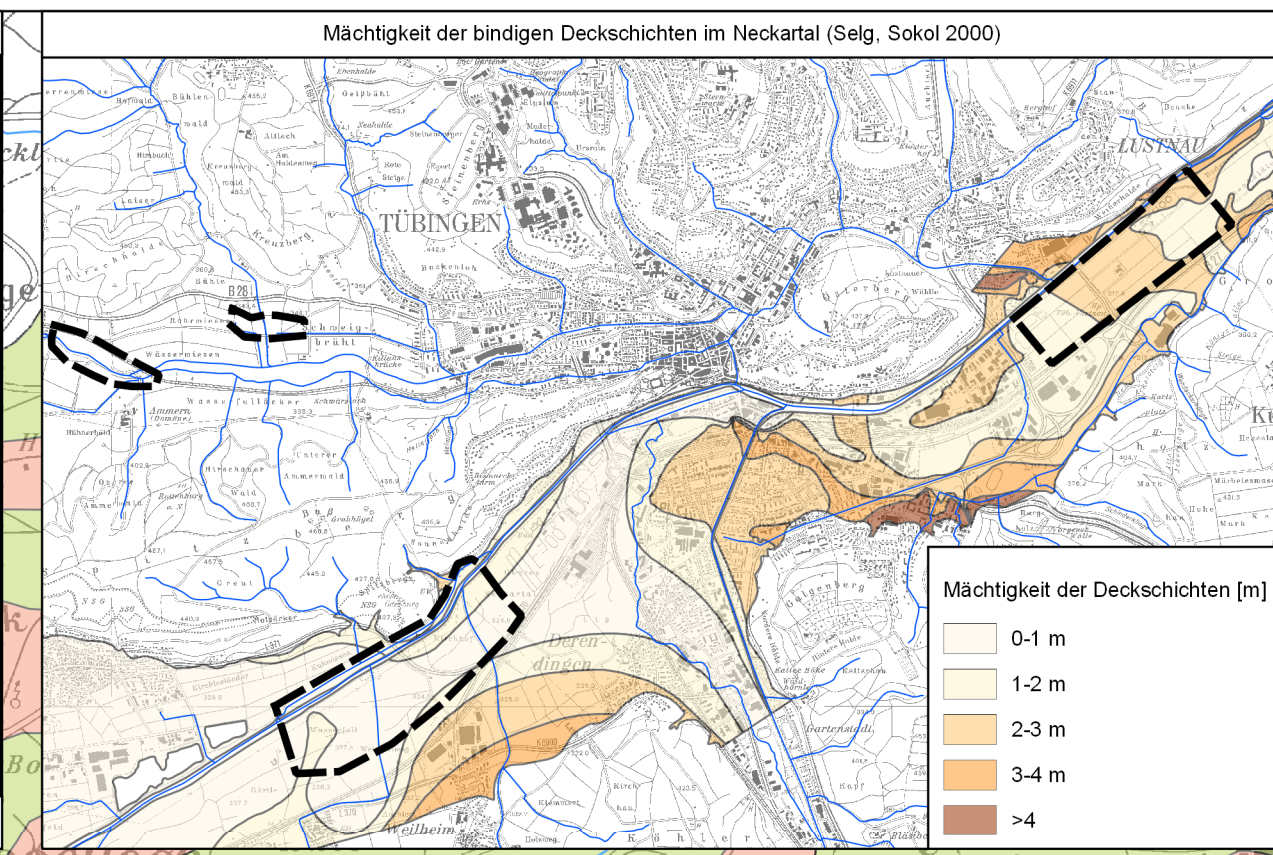


Ausgewertete Aufschlüsse nach Vees 2007 und IN GEO 2002 (Angaben in m u. Gel.)

| | | | | | |
|----|------|---------|-----------|-----------|--------------------------|
| 1 | N3 | - | 10,5 | 2,8 | |
| 2 | N6 | - | 2,7 | >8,7 | 2,9 |
| 3 | N7 | - | 1,0 | 7,0 | 3,1 |
| 4 | N8 | - | 0,8-1,2 | >2,7->3,2 | 2,6-3,0 |
| 5 | N9 | 0,6-1,0 | 2,9-3,0 | 4,5-5,7 | 7,0 |
| 6 | N10 | - | 2,2 | 3,3 | 4,6 |
| 7 | N48 | 0,0-1,4 | 0,0-2,7 | 6,0-12,0 | 2,1-3,8 |
| 8 | N51 | 0,0-1,6 | 1,3-2,9 | 7,2-14,0 | 2,8 |
| 9 | N53 | 0,0-1,2 | 1,7-5,5 | 6,8-9,8 | 2,7-4,3 |
| 10 | A5 | - | 9,5-10,0 | - | KA |
| 11 | A6 | 0,6 | 13,8 | - | 0,0 |
| 12 | A7 | 0,3 | 13,7 | - | 0,0 |
| 13 | A8 | 0,2-0,6 | 12,0-13,8 | - | 1,5 bis 1,1 über Gelände |
| 14 | A10 | - | 12,0 | - | 2,0 |
| 15 | A11 | 0,8-4,0 | 8,9-11,9 | - | KA |
| 16 | A44 | 1,0 | 7,0 | - | KA |
| 17 | A45 | 1,2 | >7,7 | - | 2,1 |
| 18 | Bk1* | 1,4 | 5,1 | - | KA |
| 19 | Bk2* | 1,4 | 4,5 | - | 4,10 |

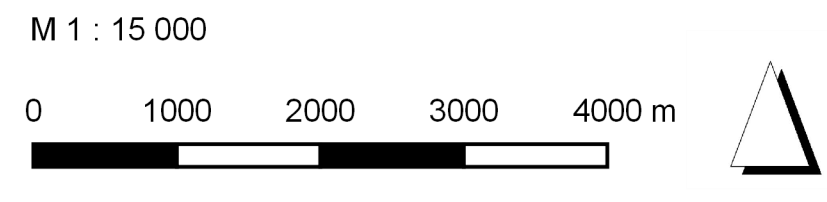
* IN GEO 2002



- Wasserschutzgebietszonen**
- Zone I
 - Zone II
 - Zone IIIA und B
- Überflutungsflächen**
- HQ100 Hauptwasserkörper
 - HQ100 Druckwasser
 - HQ10
- Geologische Standorttypen (Vees 2007)**
- Lösslehmüberdeckung
 - Keuperhänge (km1-km4)
 - Knollenmergel (km5)
 - Lias-Hochflächen (+ Rhät)
 - Talniederung
 - Aufschlüsse (Vees 2007, Nr. vgl. Tabelle links)
- Sonstige Informationen**
- Gewässernetz
 - Untersuchungsgebiet
 - Hochwasserdamm (nur im Bereich des UG dargestellt)
 - Wehr

**Retentionsraumkonzept Tübingen
Wasser und Deckschichten
Anlage 2**

Grundlagen:
TK 25 © Landesamt für Geoinformation und Landesentwicklung Baden-Württemberg, www.lgl-bw.de, Az.: 2851 9-1119
Daten aus dem Räumlichen Informations- und Planungssystem (RIPS) der Landesanstalt für Umwelt, Messungen und Naturschutz Baden-Württemberg
Link: <http://www.lubw.baden-wuerttemberg.de>



04.03.2015
www.menz-umweltplanung.de
info@menz-umweltplanung.de
Magazinplatz 1 72072 Tübingen
Fax 07071-440236 Tel 07071-440235