

# 2. Altstadtforum, 16. Nov. 2022

## Ratssaal, Rathaus Tübingen

### Input der Stadtverwaltung

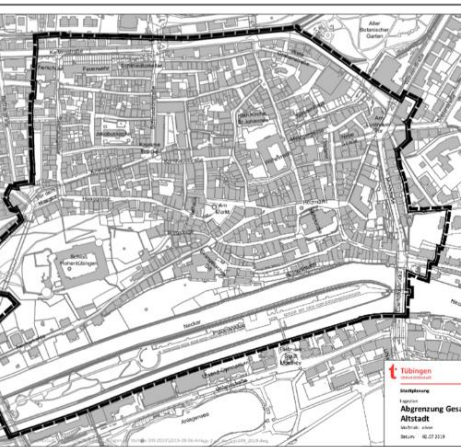


Foto: B. Honner © BVV



Foto: B. Honner © BVV



Foto: J. Jäger © WIT

# Fachlicher Input

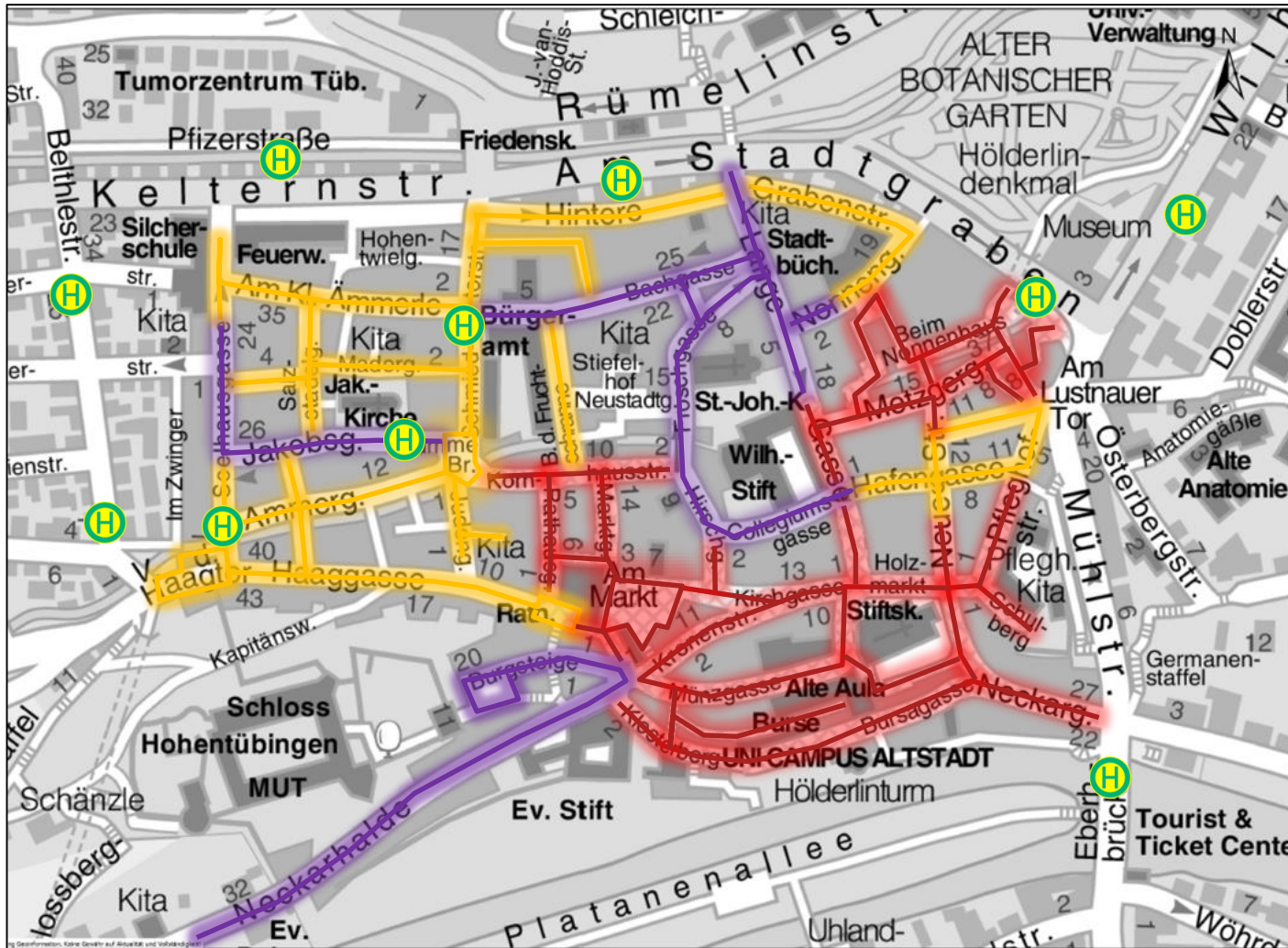
- 1. Verkehre in der Altstadt**
- 2. Sondernutzungen**
- 3. Öffentliche Räume, Straßen und Grün**

# Fachlicher Input

## 1. Verkehrliche Situation und Ideen

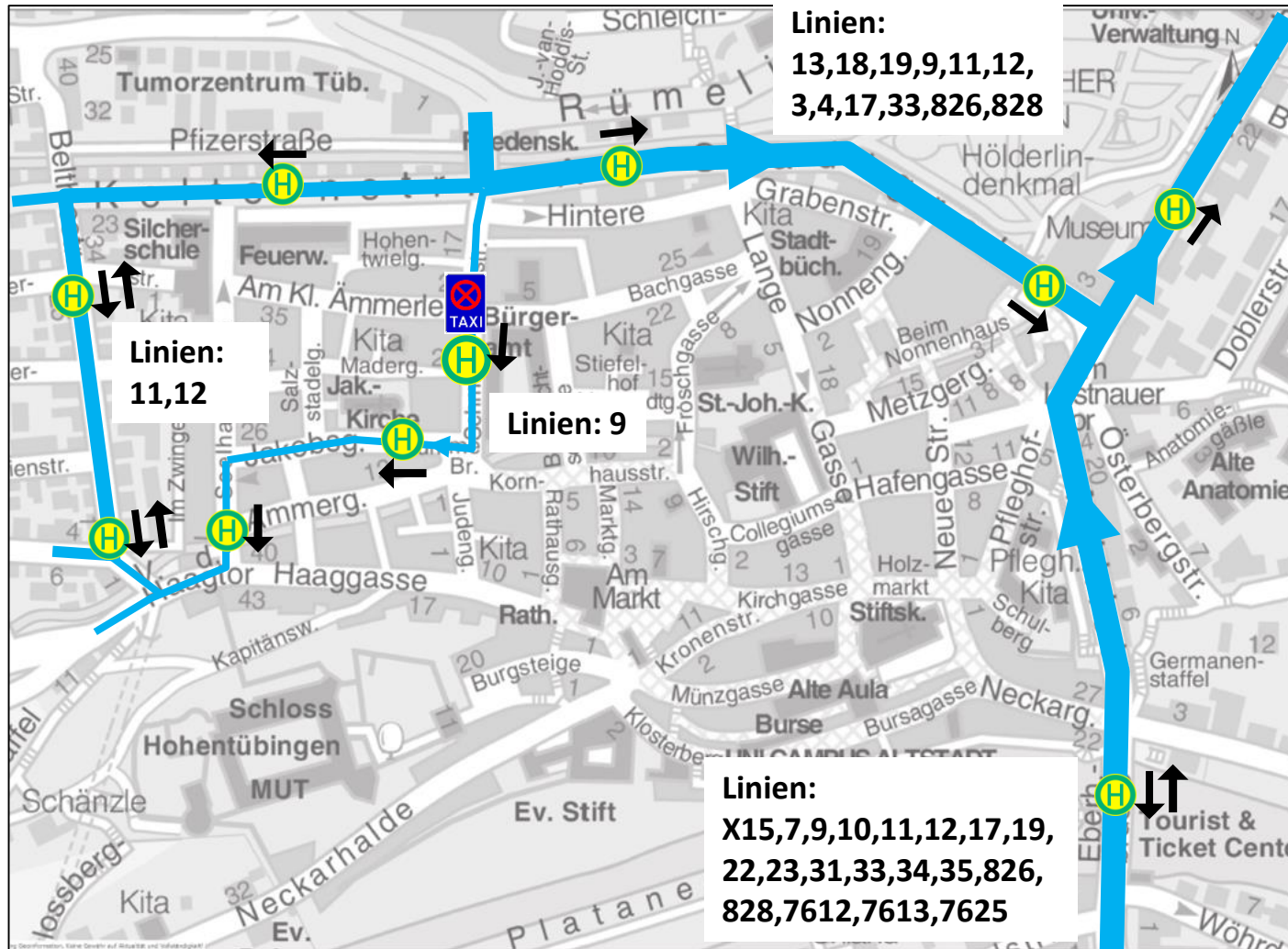
- 1.1. Aktuelles Verkehrssystem und mögliche Szenarien
- 1.2. Ruhender Verkehr KFZ und Rad
- 1.3. Zufahrtsregelungen KFZ und Rad
- 1.4. Parkraumbewirtschaftung
- 1.5. Mögliche Ideen Zufahrt und Parken Bewohner\_innen

# 1.1. Verkehrssystem – Ist-Zustand



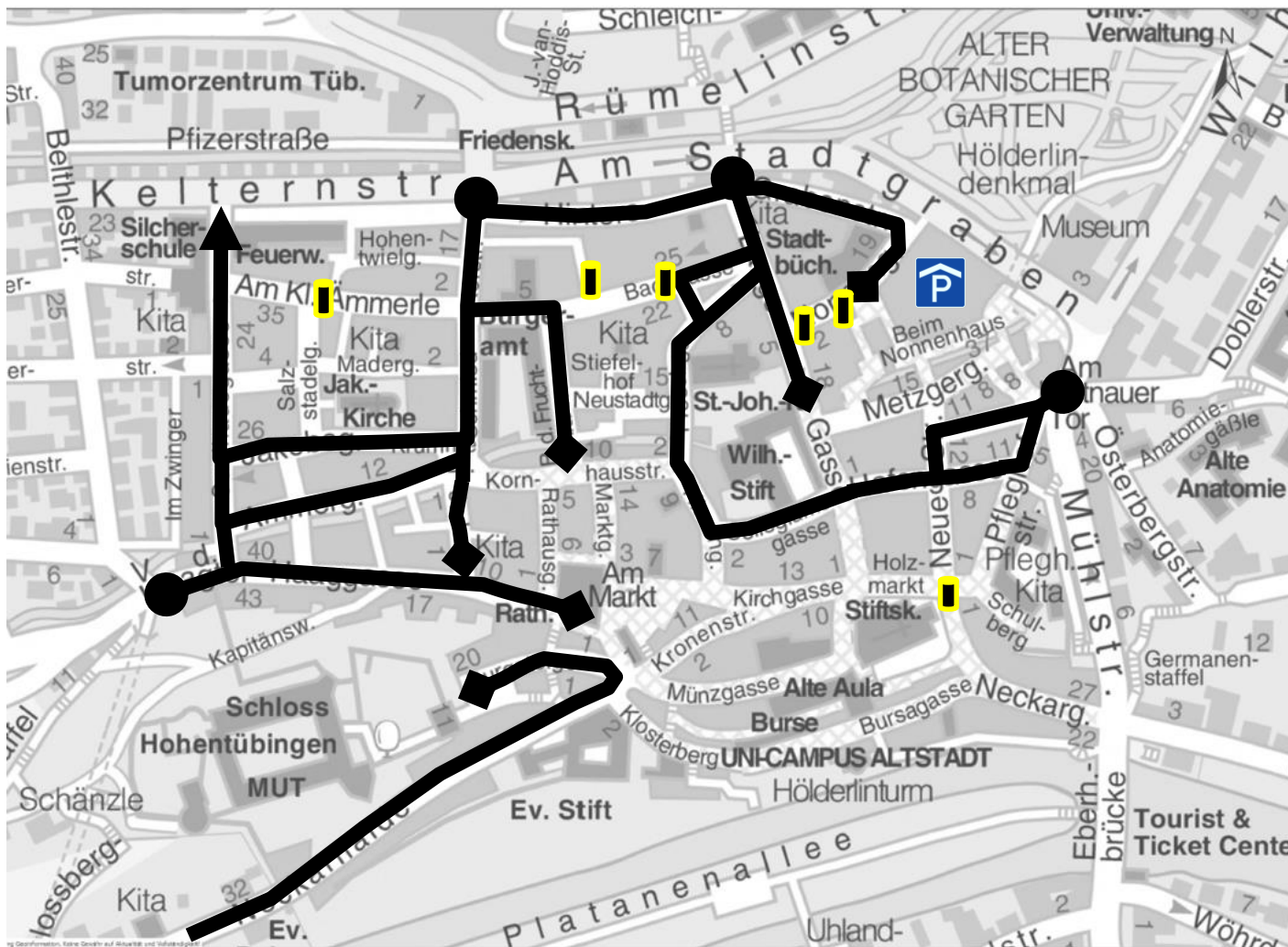
-  Fußgängerzone
-  Spielstraße
-  Tempo-Zonen (10, 30 Km/h)
-  Bushaltestellen

# 1.1. Verkehrssystem – ÖPNV und Taxi



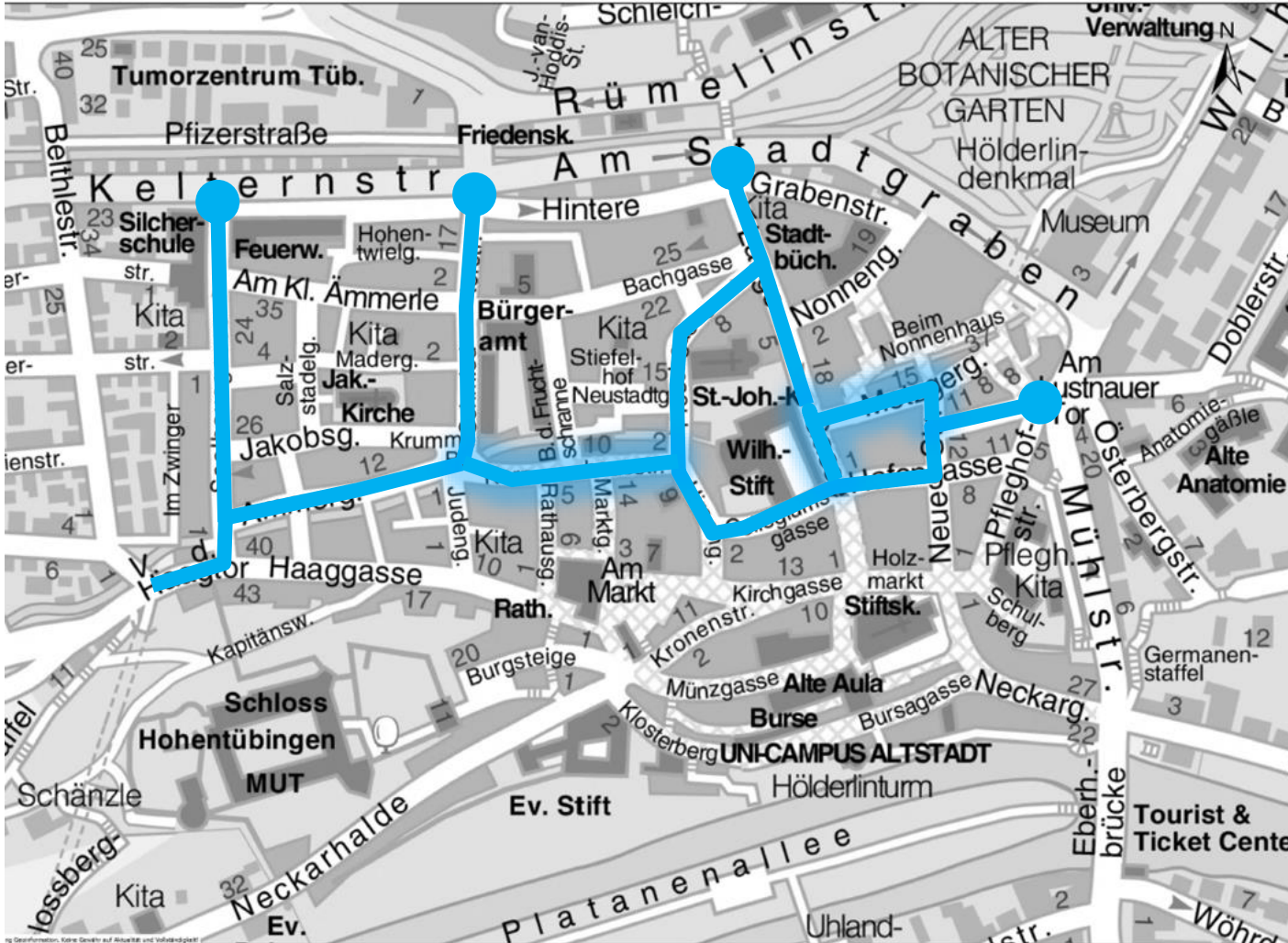
-  **Bushaltestellen**
-  **Linienverläufe**
-  **Taxistand**



# 1.1. Verkehrssystem – heutige Routen des Kfz-Verkehr



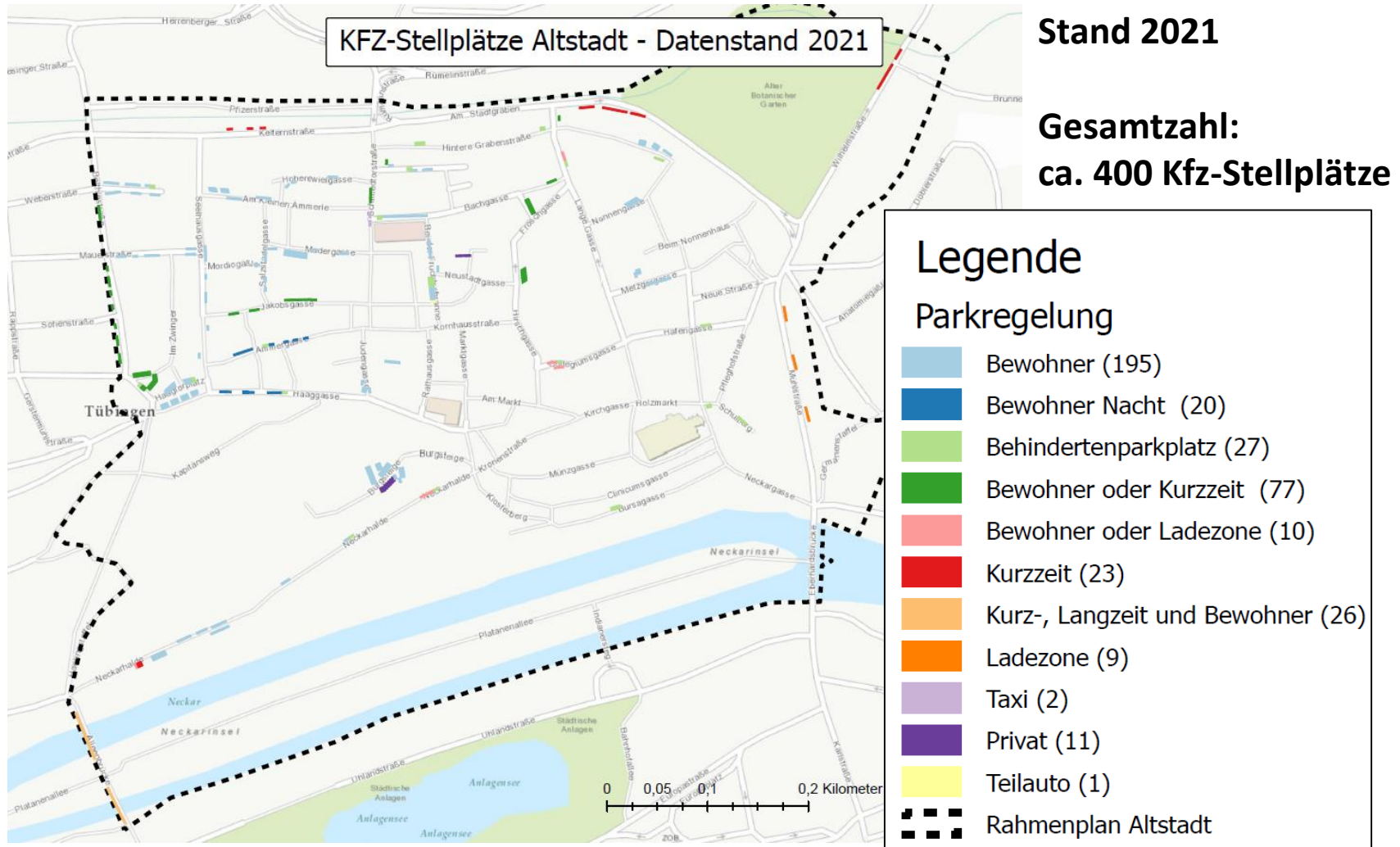
- ↑ Routen Verkehr
- ▭ Poller/Sperre

# 1.1. Verkehrssystem – heutige Routen des Radverkehr



-  Routen Radverkehr
-  Geöffnete Fußgängerzone für den Radverkehr

# 1.2. Kfz-Parken im öffentlichen Raum – Ist-Zustand





## 1.2. Parkhäuser und -plätze im Bereich der Altstadt

### Parkhaus Altstadt-König\*

Entfernung zur Altstadt: 120 m

**Anzahl Plätze: 440**

Anzahl Dauerparker: 150

Ladestationen: 2

Tägl. Auslastung (8-16 Uhr): ~80 %

\*Sanierung ab 1.1.2022

### Parkhaus Altstadt-Mitte

Entfernung zur Altstadt: 0 m

**Anzahl Plätze: 300**

Anzahl Dauerparker: 43

Ladestationen: 4

Tägl. Auslastung (8-16 Uhr): ~70 %

### Parkplatz Milchwerk

Entf. zur Altstadt: 320 m

**Anzahl Plätze: 38**

### Parkplatz Saturn

Entf. zur Altstadt: 400 m

**Anzahl Plätze: 640**

### Parkhaus Brunnenstraße

Entfernung zur Altstadt: 750m

**Anzahl Plätze: 125**

### Neckar-Parkhaus

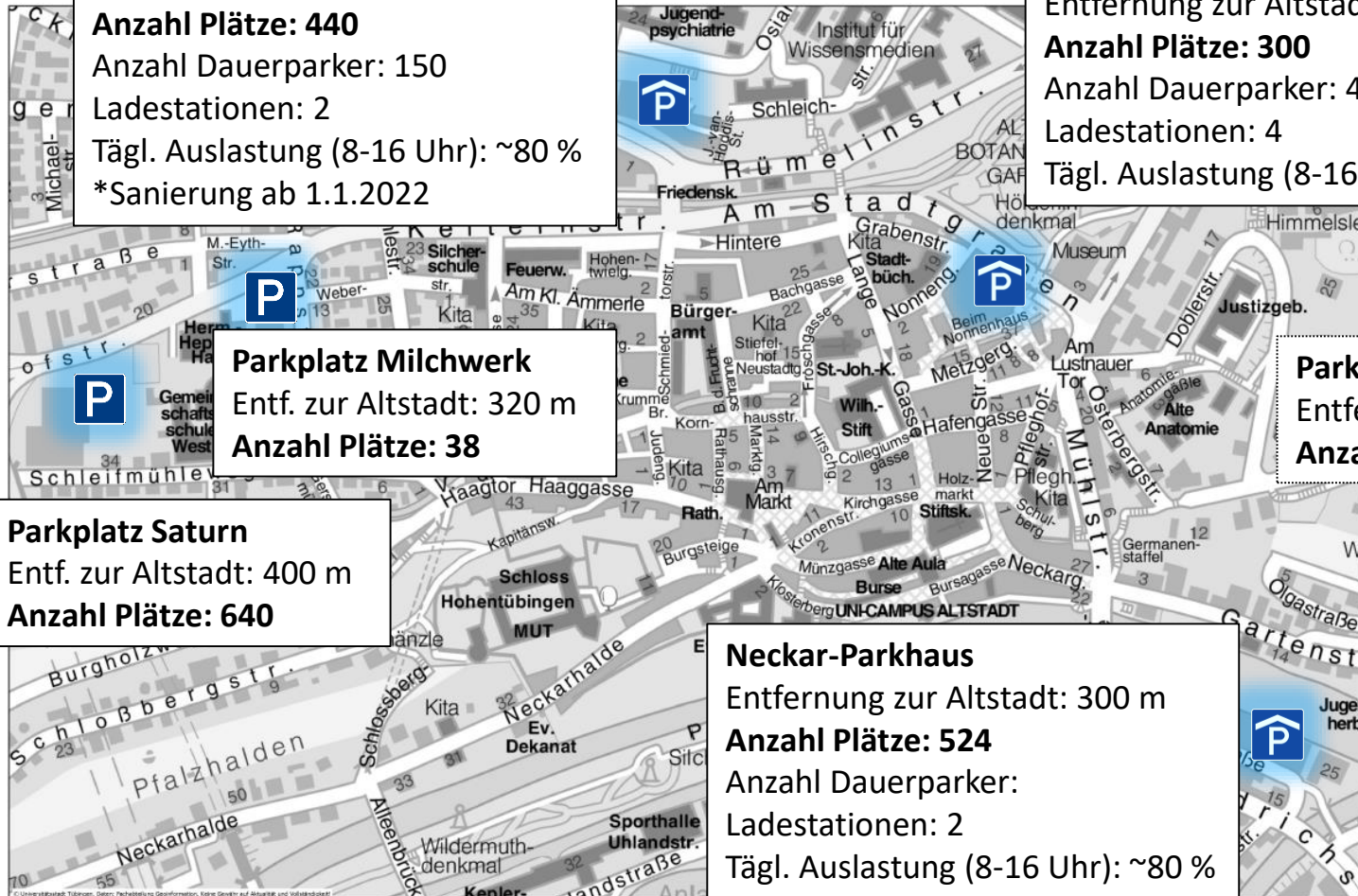
Entfernung zur Altstadt: 300 m

**Anzahl Plätze: 524**

Anzahl Dauerparker:

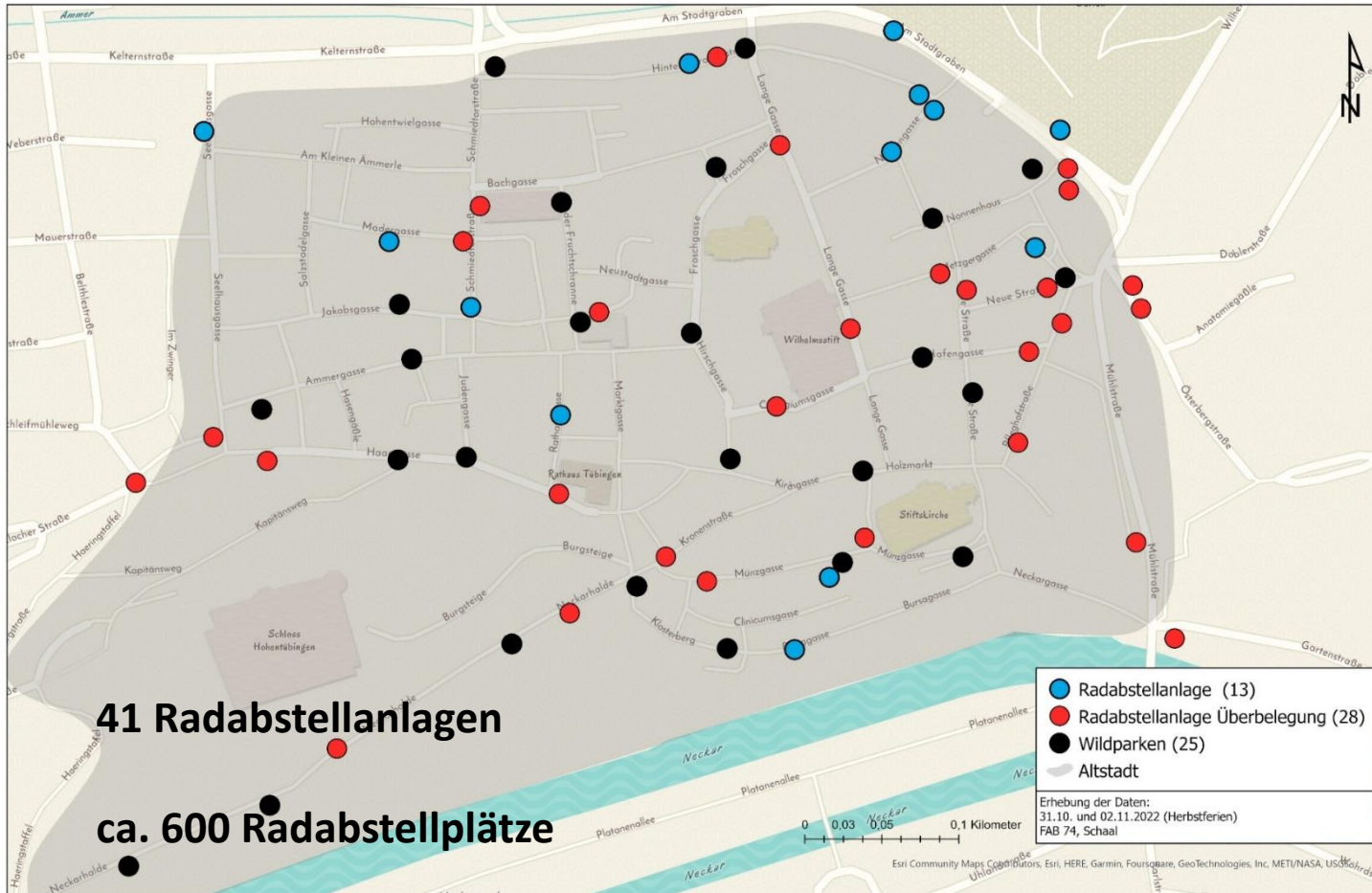
Ladestationen: 2

Tägl. Auslastung (8-16 Uhr): ~80 %



# 1.2. Radparken – Belegung öffentlicher Radabstellanlagen

## Fahrradparken - Altstadt Tübingen



**13 Abstellanlagen nicht überfüllt**

**28 Abstellanlagen überfüllt (70%)**

**ca. 500 Räder „wild“ geparkte Fahrräder**

**25 identifizierte Schwerpunkte von „Wildparkern“**

**Wenig private Abstellmöglichkeiten In der Altstadt**

**„Fahrradleichen“ in der Altstadt**

## 1.3. Zufahrtsregelungen

### Zufahrtsregeln Fußgängerzone für Bewohnerinnen und Bewohner

- erlaubnisfreie Lieferzeiten von 6 bis 10.30 Uhr und von 18 bis 20 Uhr zum Be- und Entladen
- Dauerhafte Zufahrt mit eigenem Stellplatz

## 1.3. Zufahrtsregelungen

### Zufahrtsregeln Fußgängerzone für Lieferanten/Handwerk

- erlaubnisfreie Lieferzeiten von 6 bis 10.30 Uhr zum Be- und Entladen
- Ab 10.30 Uhr wird für jedes Fahrzeug eine Ausnahmegenehmigung benötigt.
- ✓ Rote Durchfahrgenehmigung zum Be- und Entladen (bis 30 Minuten), nicht fahrzeuggebunden.
- ✓ grüne Ausnahmegenehmigung bei Umzug, Bauarbeiten, Gerüstaufbauten etc. für einen längeren Zeitraum in der Fußgängerzone, berechtigt zum Parken im unmittelbaren Umfeld der Arbeitsstelle, fahrzeuggebunden.

### Außerhalb Fußgängerzone

- Blaue Ausnahmegenehmigung für Handwerksbetriebe
- zum Parken in verkehrsberuhigten Bereichen (mit Ausnahme Haaggasse, Neue Straße und Hafengasse), auf Bewohnerparkplätzen, auf bewirtschafteten Parkplätzen und im eingeschränkten Halteverbot von 7 bis 19 Uhr im gesamten Stadtgebiet.
- Soziale Dienste erhalten die Ausnahmegenehmigung zur Pflege von hilfsbedürftigen Menschen (organisierte Palliativpflege, Hebammen und Entbindungspfleger)

## 1.5. Parkraumbewirtschaftung

### **Ziel:**

Effiziente Organisation und Steuerung verfügbaren Parkraums und dadurch bestmögliche Erfüllung aller Anforderungen der unterschiedlichen Verkehrsarten

Das Stadtgebiet ist aufgeteilt in 22 bewirtschaftete Parkgebiete und 3 Gebührenzonen. Die flächendeckende Einführung ist beschlossen.

# 1.4. Parkraumbewirtschaftung

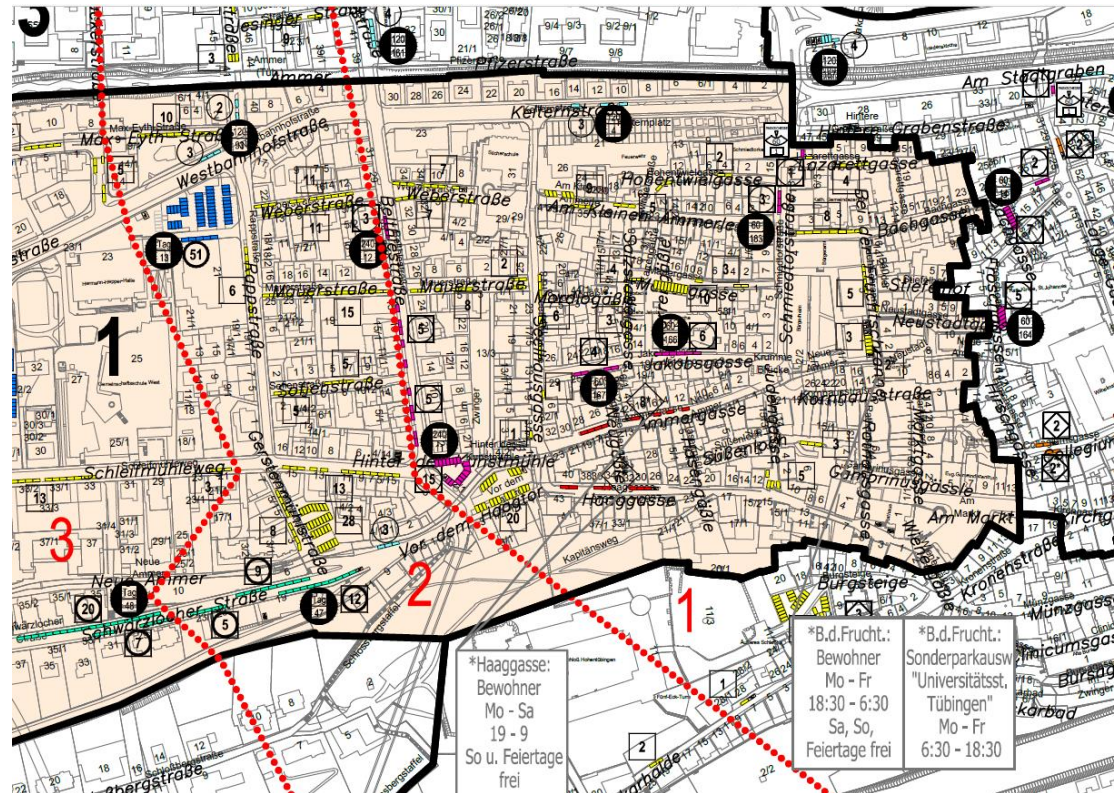
- Bewohnerparkplätze
- Bewohnerinnen und Bewohner mit Hauptwohnsitz erhalten auf Antrag einen Bewohnerparkausweis für ein auf sie zugelassenes Fahrzeug, berechtigt zur Nutzung von Bewohnerparkplätzen

**Legende**

- \* Anzahl B (Bewohner)
- \* Anzahl BN (Nacht)
- \* Anzahl B oder LZ (Ladezone)
- \* Anzahl B oder K (Kurzzeitparker)
- \* Anzahl B + K
- \* Anzahl K
- \* Anzahl K + L (Langzeitparker)
- \* Anzahl K + L + B
- Innenstadt - relevante Parkplätze
- Altstadt - relevante Parkplätze
- \* Abgrenzung Gebührenzonen
- \* Parkscheinautomat mit Höchstparkdauer 1 Tag (Tag) oder in Min. (...) und Nummer
- \* Parkscheibe mit Höchstparkdauer in Min. (...) und Anzahl der Parkplätze

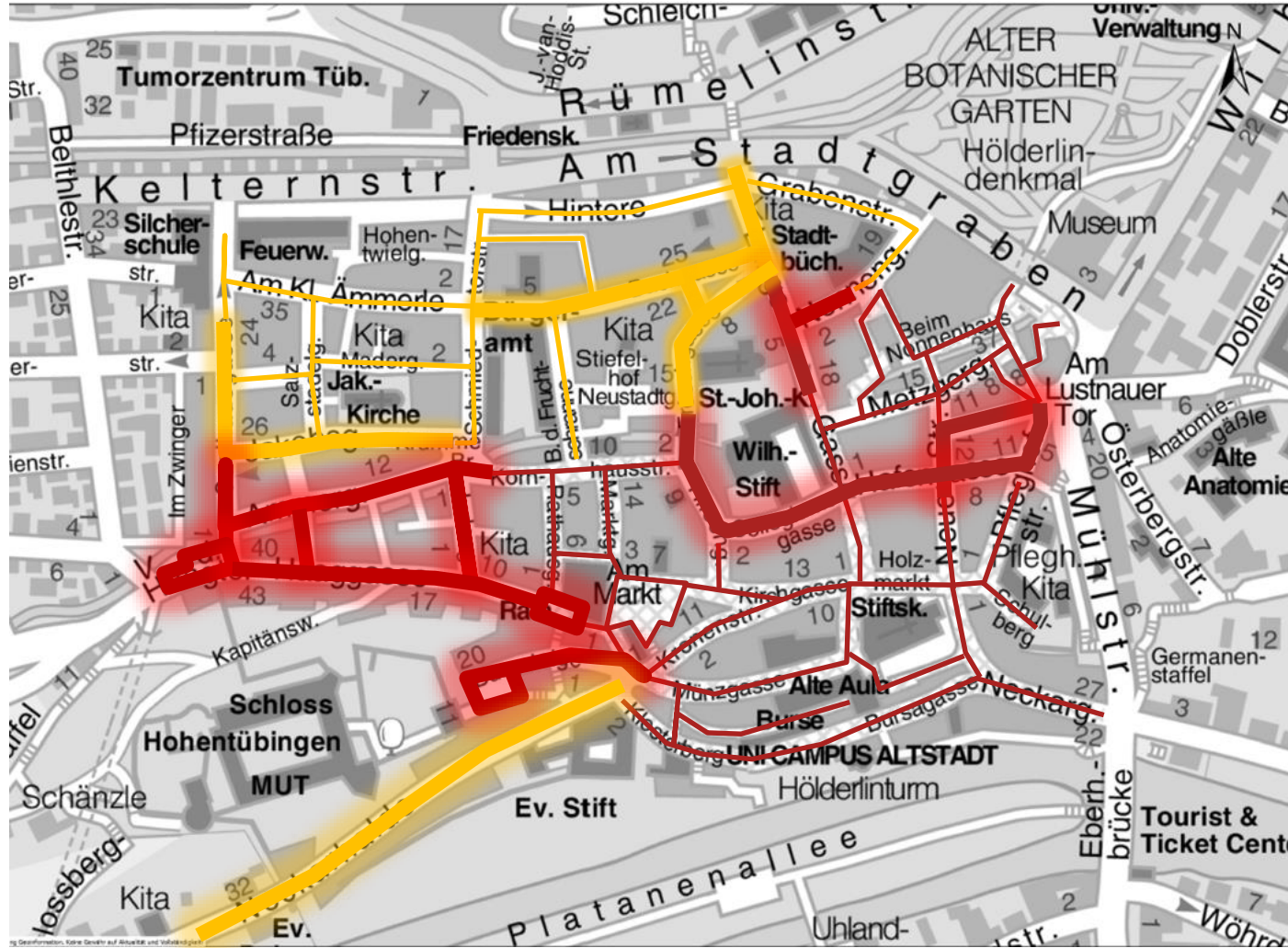
Im Gebiet sind nur die mit \* gekennzeichneten Signaturen enthalten  
Anzahl und Lage der Parkplätze unverbindlich



Gebührenzone	Parkgebühr € je h / Tag	Bewirtschaftungszeit	Höchstparkdauer
1	2,00 / -	täglich 8 - 20 Uhr	0,5 oder 1 oder 2 h
2	1,50 / 6,00	Mo-Fr 8 - 20 Uhr Sa 8 - 16 Uhr	1 oder 2 h oder 1 Tag



© DARSTELLUNG DER STADT TÜBINGEN

# 1.5 . Mögliche Ideen- Ausweitung Fußgängerzone

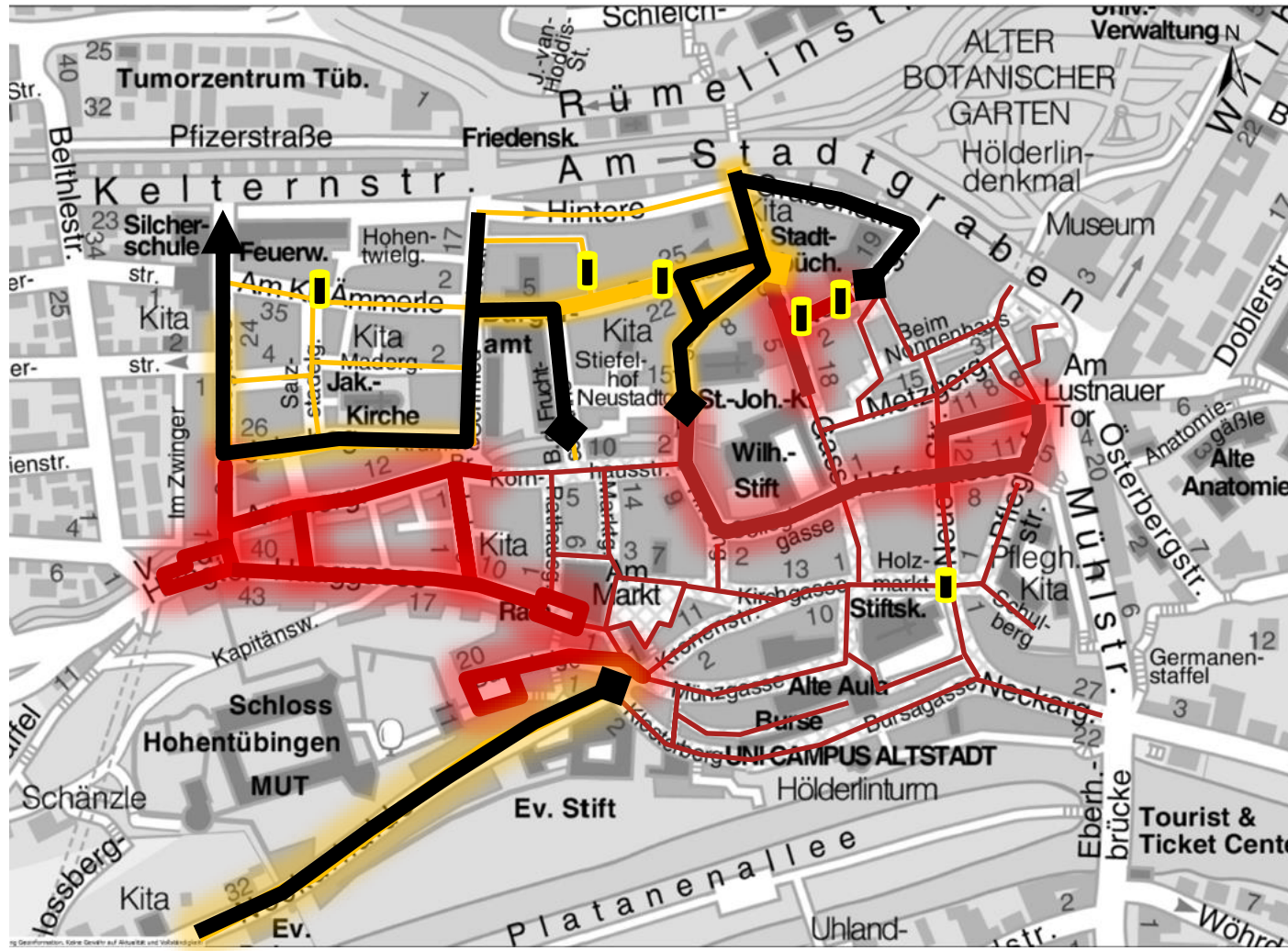


-  Neue Spielstraße
-  Neue Fußgängerzone

## Herausforderungen/ Zielkonflikte:

- Rücknahme**
- Ganztägige**
- Erreichbarkeit mit dem Auto z.B.**
- Einzelhandel, Dienstleistungen**
  
- Entfall von Bewohnerparkplätzen**
  
- Weitere zeitliche Beschränkungen für den Lieferverkehr**

# 1.5 . Mögliche Ideen- Ausweitung Fußgängerzone, Stiche



-  Neue Spielstraße
-  Neue Fußgängerzone
-  Poller/Sperre
- Herausforderungen/  
Zielkonflikte**

Rücknahme  
Ganztägige  
Erreichbarkeit mit  
dem Auto z.B.  
Einzelhandel,  
Dienstleistungen

Entfall von  
Bewohnerparkplätzen

Beschränkungen für  
den Lieferverkehr



## 1.5. Mögliche Ideen- Zufahrt

- Zufahrt in die Altstadt nur für Bewohnerinnen und Bewohner und mit Ausnahmegenehmigung
- Gebührenpflichtige Parkplätze ausschließlich am Rand der Altstadt
- Entlastung der Altstadt vom Busverkehr und durch die Schaffung von Einbahnstraßen (Bsp. Schmiedtorstraße)

# Fachlicher Input

## 2. Sondernutzungen

2.1. Arten der Sondernutzung

2.2. Sondernutzungen – Mögliche Szenarien

## 2. Sondernutzungen

### Begriffsklärung

§ 16 Abs. 1 Straßengesetz:

Die Benutzung einer **Straße** über den **Gemeingebrauch** hinaus (Sondernutzung) bedarf der Erlaubnis.

### Beispiele

- Zurückhaltendes Betteln vs. Aggressives Betteln
- Straßenmusik vs. Veranstaltung

### Grundlage

- Sondernutzungsrichtlinien

## 2.1. Arten der Sondernutzung

- **Informationsstände**
- **Außengastronomie**
- **Passantenstopper**
- **Plakatierung**
- **Warenauslagen**
- **usw.**

## 2.2. Sondernutzungen - Mögliche Szenarien

- **Regelungen der Außengastronomie als Folge des B-Plans Altstadt, ggfls. Überarbeitung?**
- **Lärm bei Veranstaltungen**
  - Größtes Konfliktpotential
  - Etablierung eines neuen Auswahlverfahrens mit Komitee
- **Kein Handlungsbedarf bei anderen Sondernutzungsarten**

# Fachlicher Input

## 3. Öffentliche Räume

- 3.1. Bodenbeläge
- 3.2. Möblierung
- 3.3. Beleuchtung
- 3.4. Spielen
- 3.5. Bäume
- 3.6. Grünflächen



Darstellung: @Stadt Tübingen

# 3.1. Bodenbeläge – Katalog Bodenbeläge Altstadt

**Materialien Typ 1:**

- Gut begehbare Granitkleinpfaster, Güteklasse I nach DIN 18052, Größe 9/11 oder 10/10/10

in Segmentbögen



in Reihen



- Gut begehbare Granitgroßpfaster, Güteklasse I

in Reihen



- Entwässerungsrinnen und Pflasterstrukturen aus Rhät sandstein in unterschiedlicher Breite

z.B. 1-zellig



z.B. 3-zellig



z.B. 5-zellig



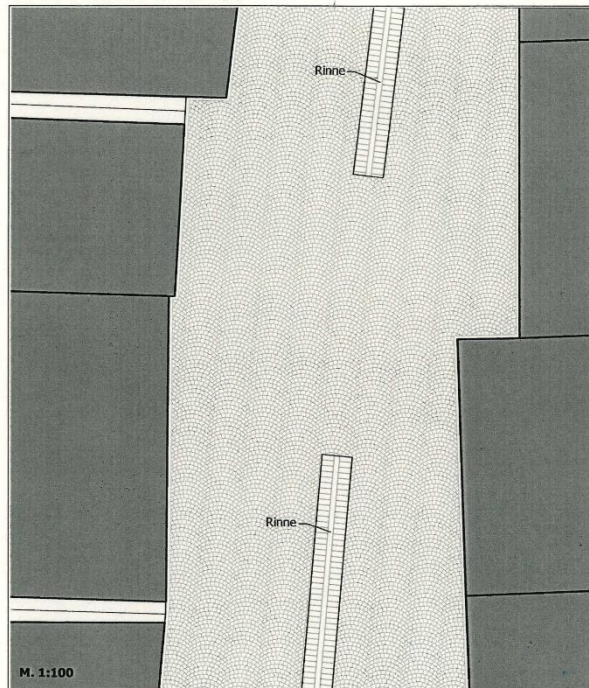
**Typ 1: Fußgängerzone**

Vorbild Kornhausstraße

Anforderungen:

- Straßen und Plätze müssen überall gut begehrbar sein

Beispiel einer möglichen Straßengestaltung



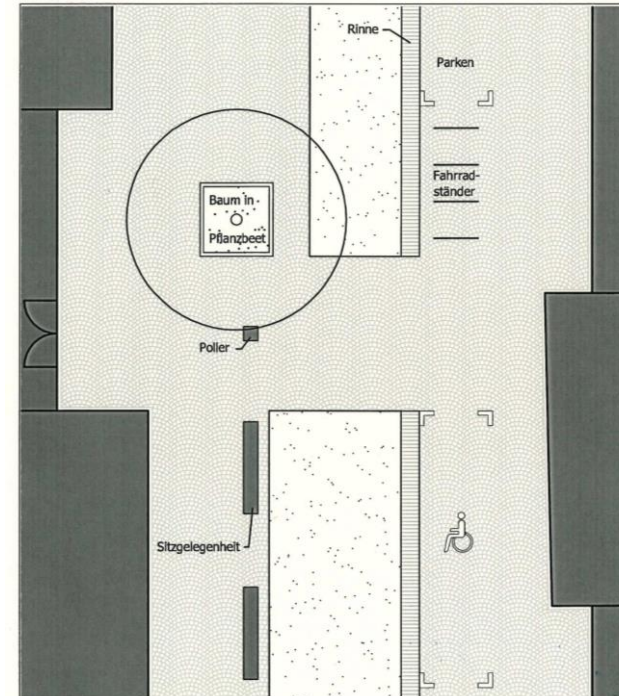
**Typ 2: Verkehrsberuhigter Bereich**

Vorbild "Am Kleinen Ämmerle"

Anforderungen:

- Straßen und Plätze müssen überall gut begehrbar sein
- Die Gestaltung muss die Gleichberechtigung der einzelnen Verkehrsarten widerspiegeln

Beispiel einer möglichen Straßengestaltung



Darstellungen: @Stadt Tübingen

## 3.2. Möblierung – Papierkörbe, Poller, Radständer



Fotos: @Stadt Tübingen



## 3.2. Möblierung – Bänke, Brunnen, Geländer



Foto: @Stadt Tübingen



Foto: @Firma Runge



Foto: @Stadt Tübingen

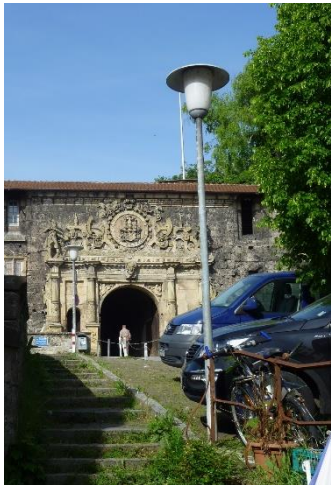
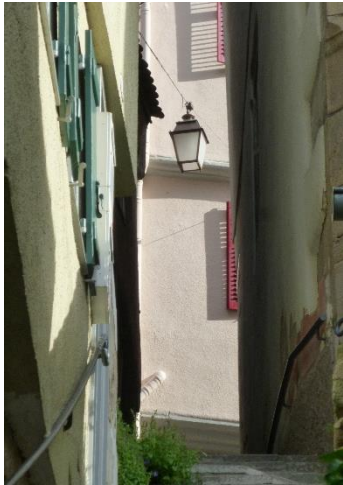


Foto: @Stadt Tübingen

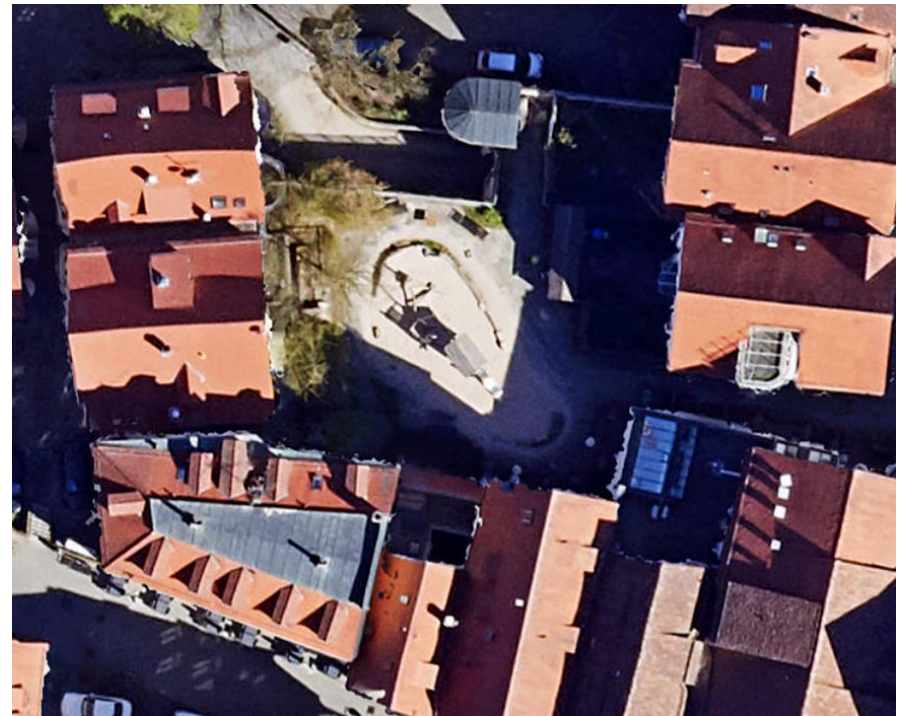
### Geplante Standorte

- Haagtorparkplatz
- Marktplatz
- Jakobuskirche
- Stadtbücherei
- Und Weitere

## 3.3. Beleuchtung – Altstadtleuchten; Inszenierung



## 3.4. Spielen – Spielen Metzgergasse +Rathausgasse



Fotos: @Stadt Tübingen

## 3.5. Bäume - Bestand



## 3.6. Grünflächen - Bestand



31  
in Daten: Fachabteilung Geoinformation  
Grund Vollständigkeit!

## 3.6. Grünflächen - Schulberg



## 3.6. Grünflächen – Innenhof Bürgerheim

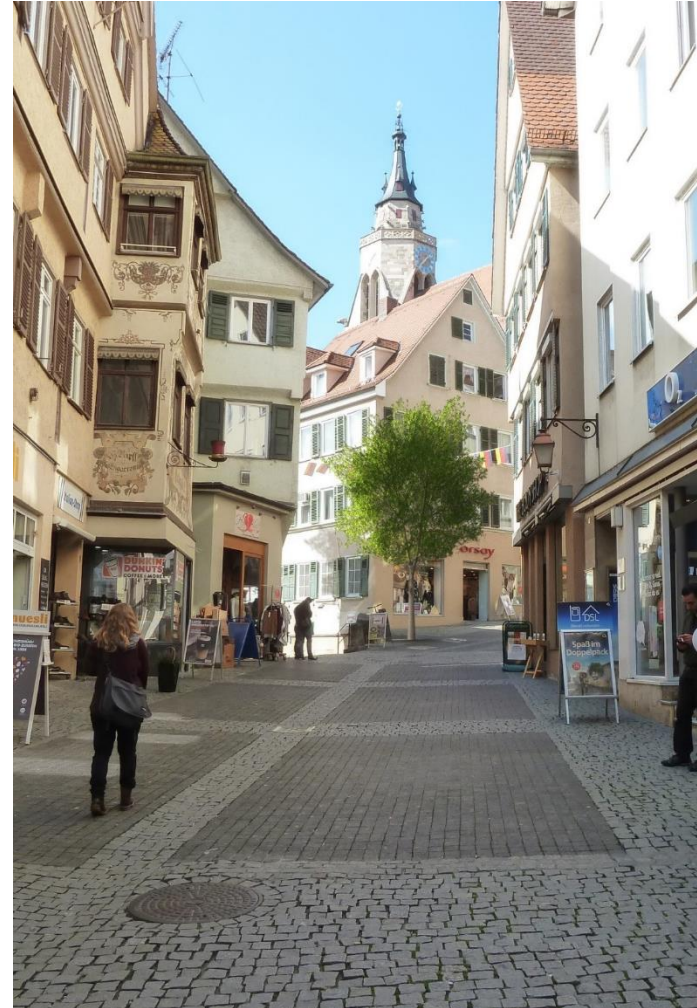


Fotos: @Stadt Tübingen

## 3.6. Grünflächen – Ideen für die Zukunft



## 3.5. Bäume im Straßenraum – richtige Antwort?



Darstellungen: @visual4

## 3.6. Museumscafe am Observatorium

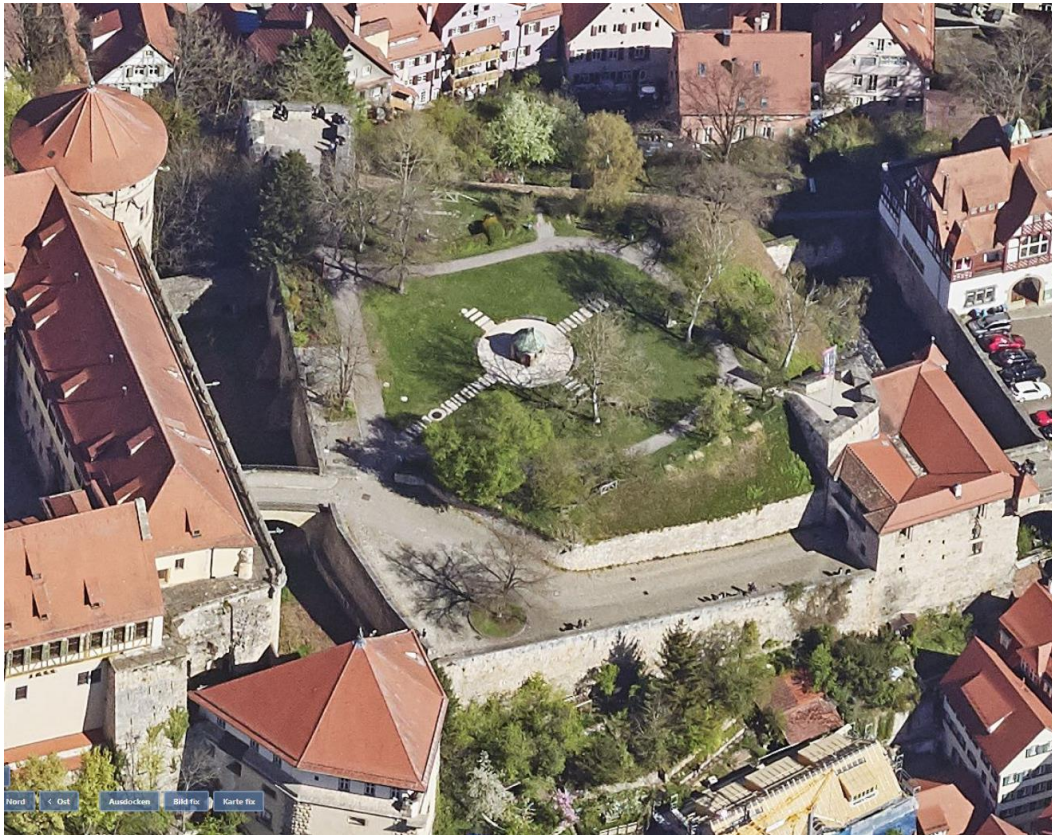


Foto: @Stadt Tübingen



Foto: @Barbara Neumann-Landwehr

## 3.6. Grünflächen – Innenhof Wilhelmsstift



Fotos: @Stadt Tübingen



Darstellung: @Stadt Tübingen

## 3.6. Grünflächen – Hortus Medicus



Darstellung: @Planstatt Senner



Fotos: @Stadt Tübingen