

Weststadtforum 2019

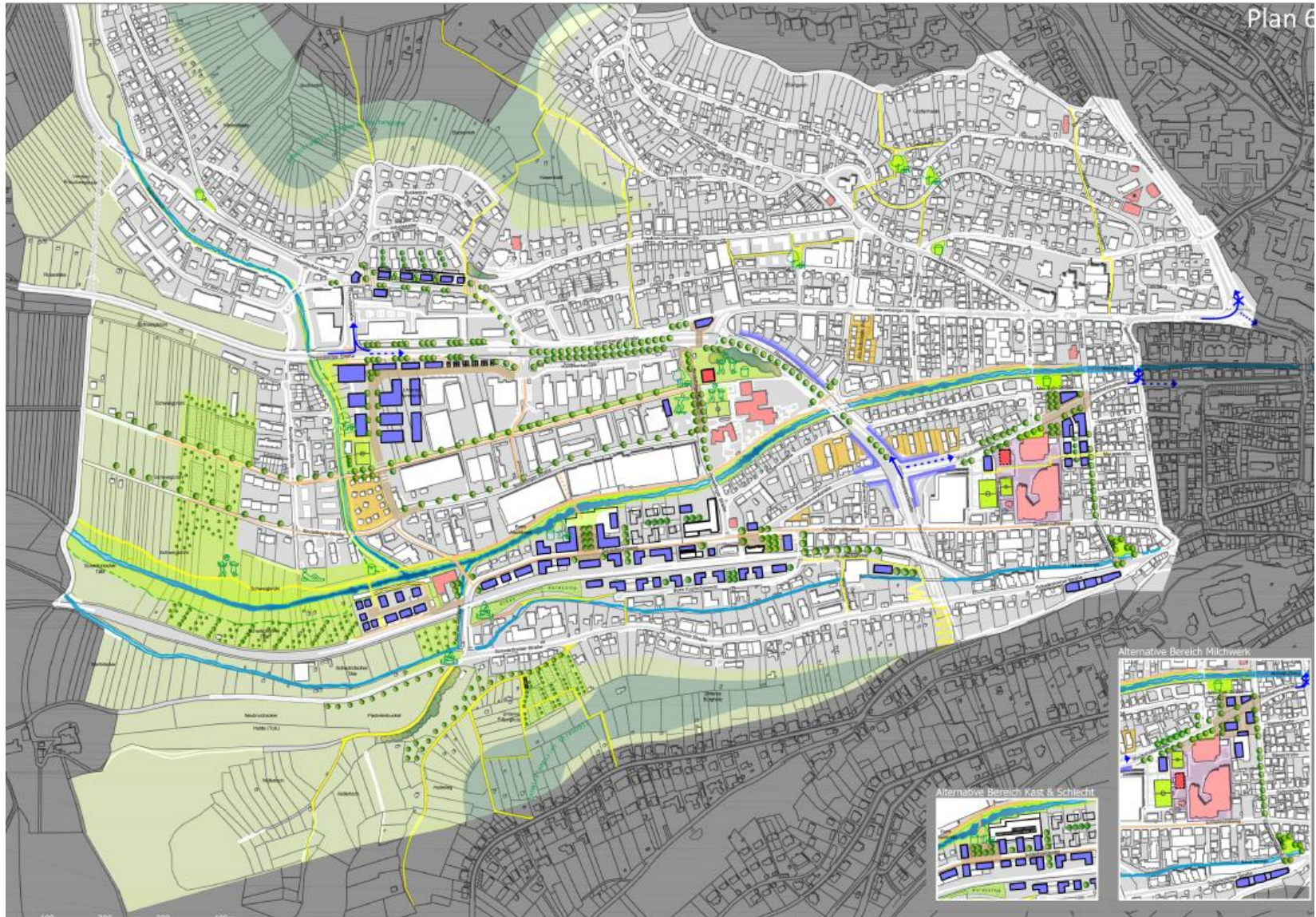
24. Mai 2019

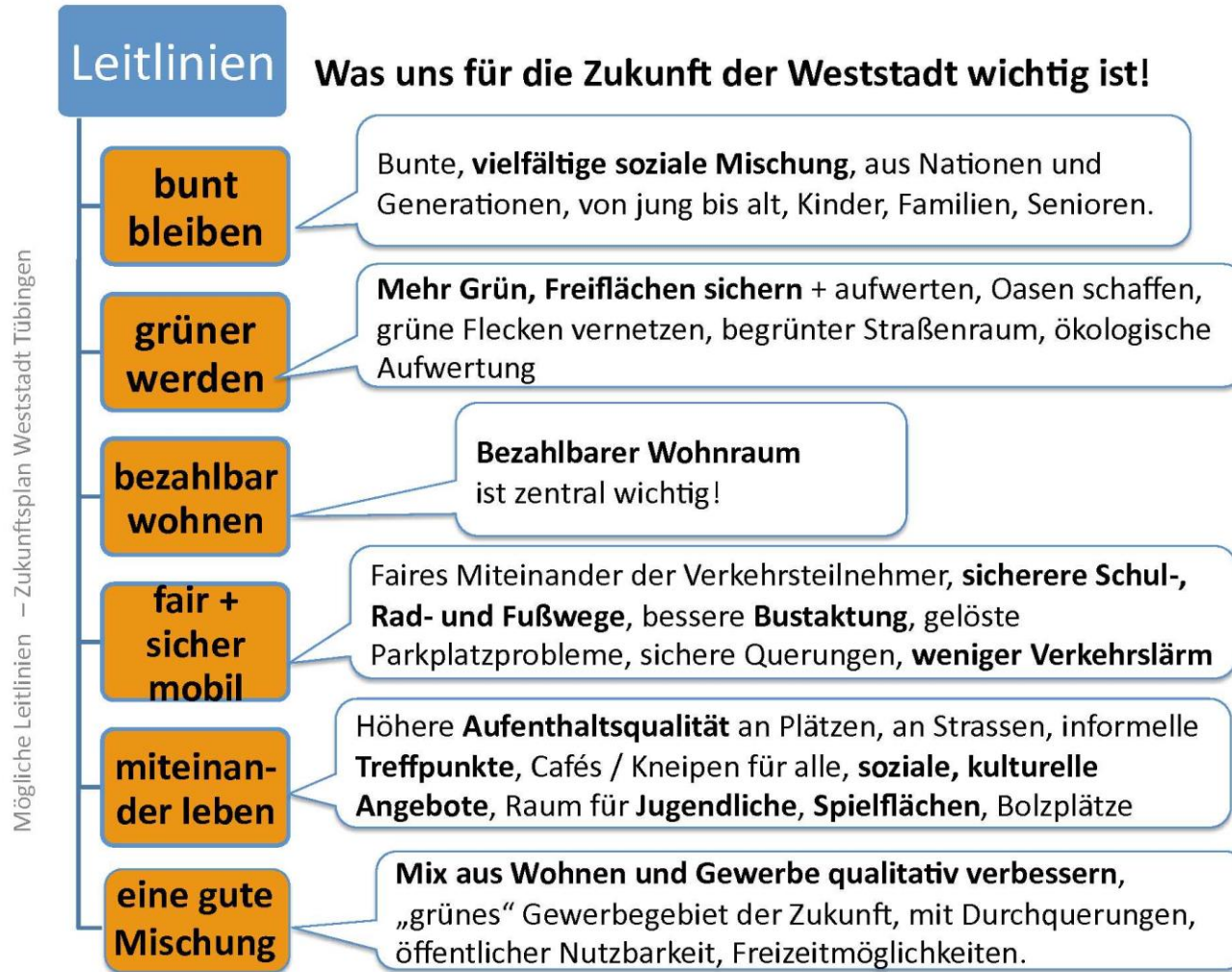
17:00 Uhr - 19:30 Uhr

Herzlich willkommen!

Ziele

- Überblick über die städtischen Projekte und Planungen in der Weststadt
- Hinweise zu anstehenden Beteiligungsverfahren und Informationsmöglichkeiten
- Möglichkeit zum Austausch untereinander und mit den städtischen Mitarbeitern



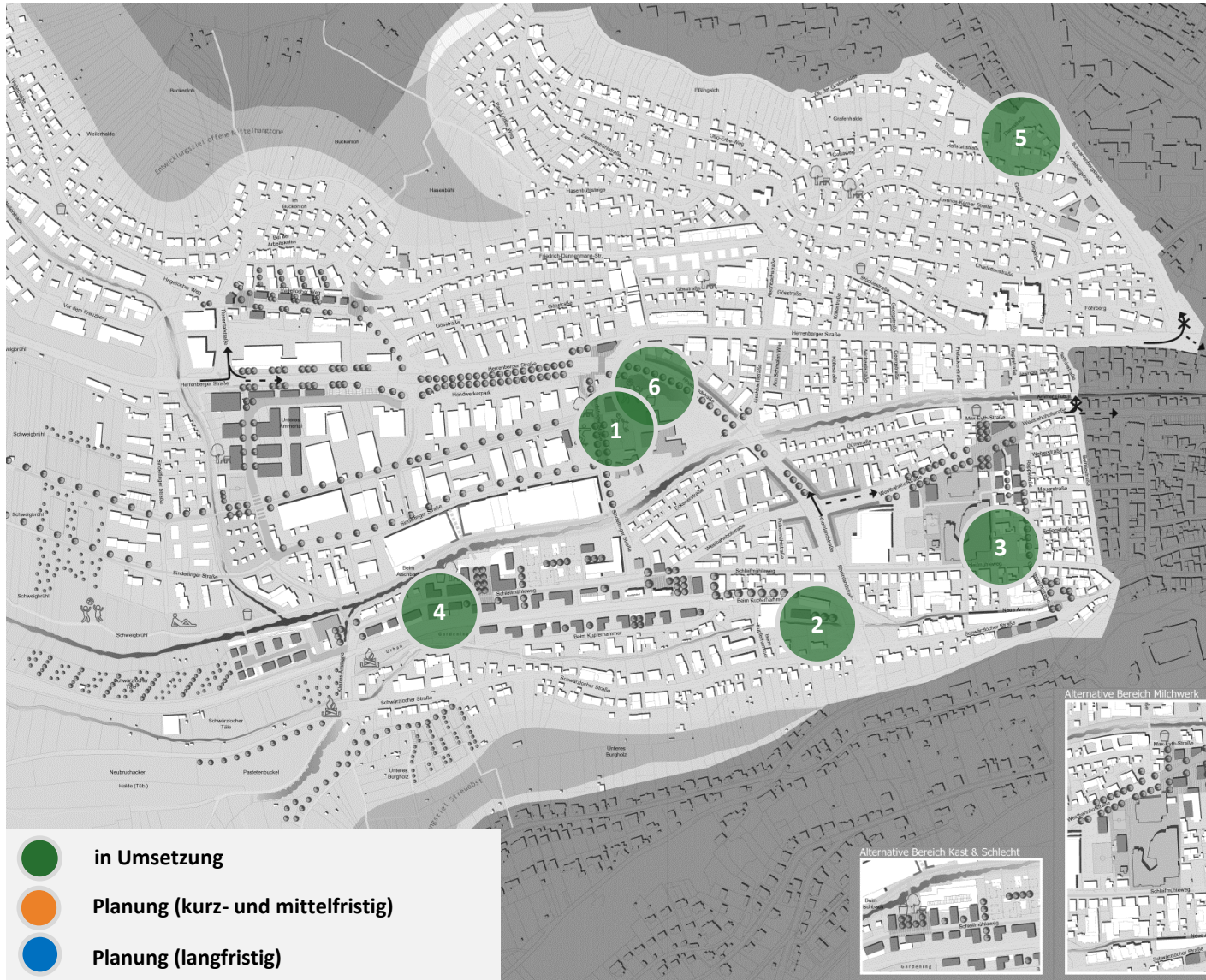


Ablauf

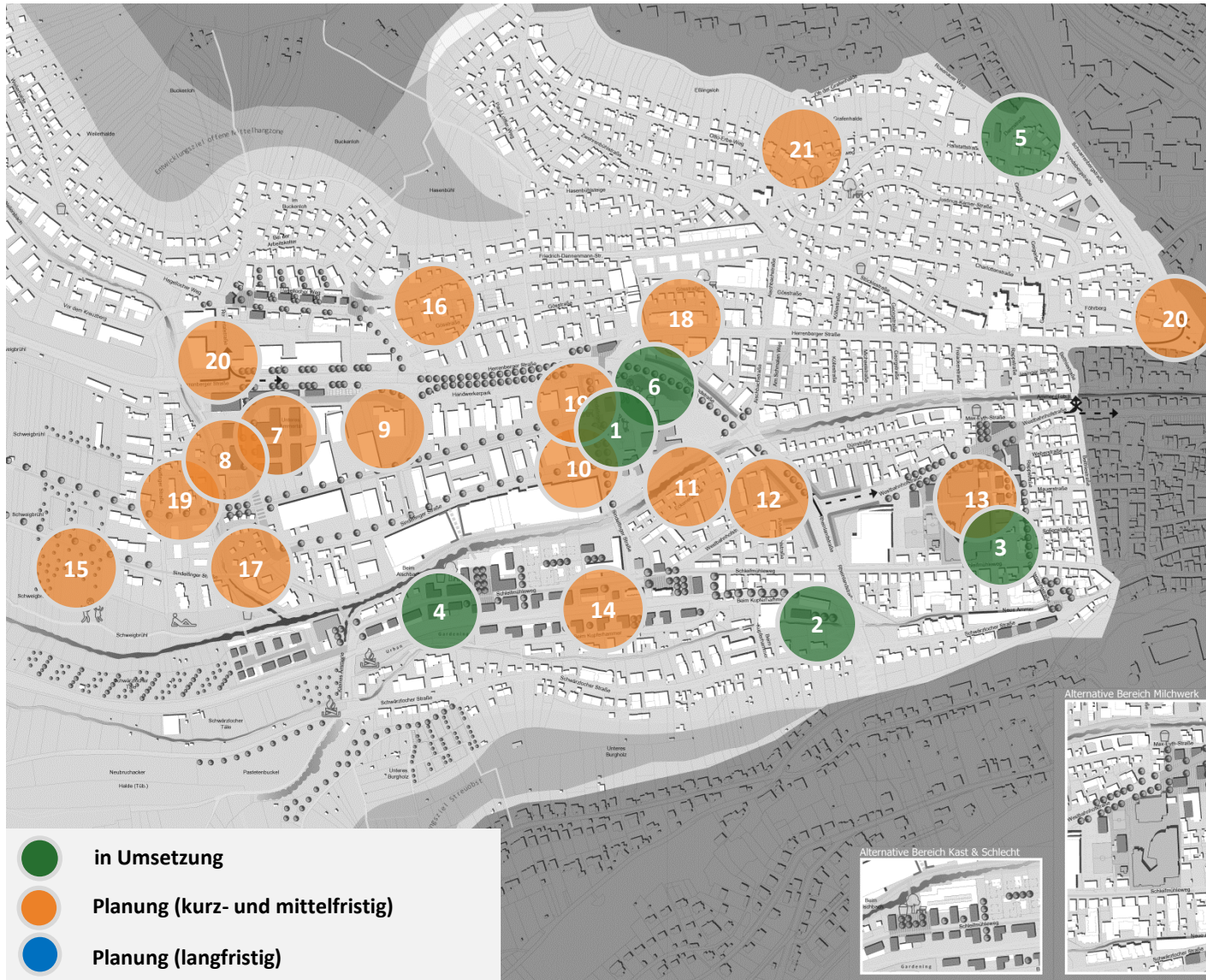
Begrüßung und Einführung in den Abend	<i>Herr Soehlke</i>	10 Min.
Ziele und Ablauf des Abends	<i>Frau Peschen</i>	10 Min.
Projekte und Vorhaben in der Weststadt	<i>Frau Dillmann/Herr Göppert</i>	20 Min.
Rundgang Marktstände	<i>Einführung Frau Peschen</i>	95 Min.
Kurzfeedback	<i>Standbetreuung</i>	5 Min.
Dank und Verabschiedung	<i>Frau Peschen und Frau Landwehr</i>	10 Min.
Ende		19:30 Uhr

Hinweise

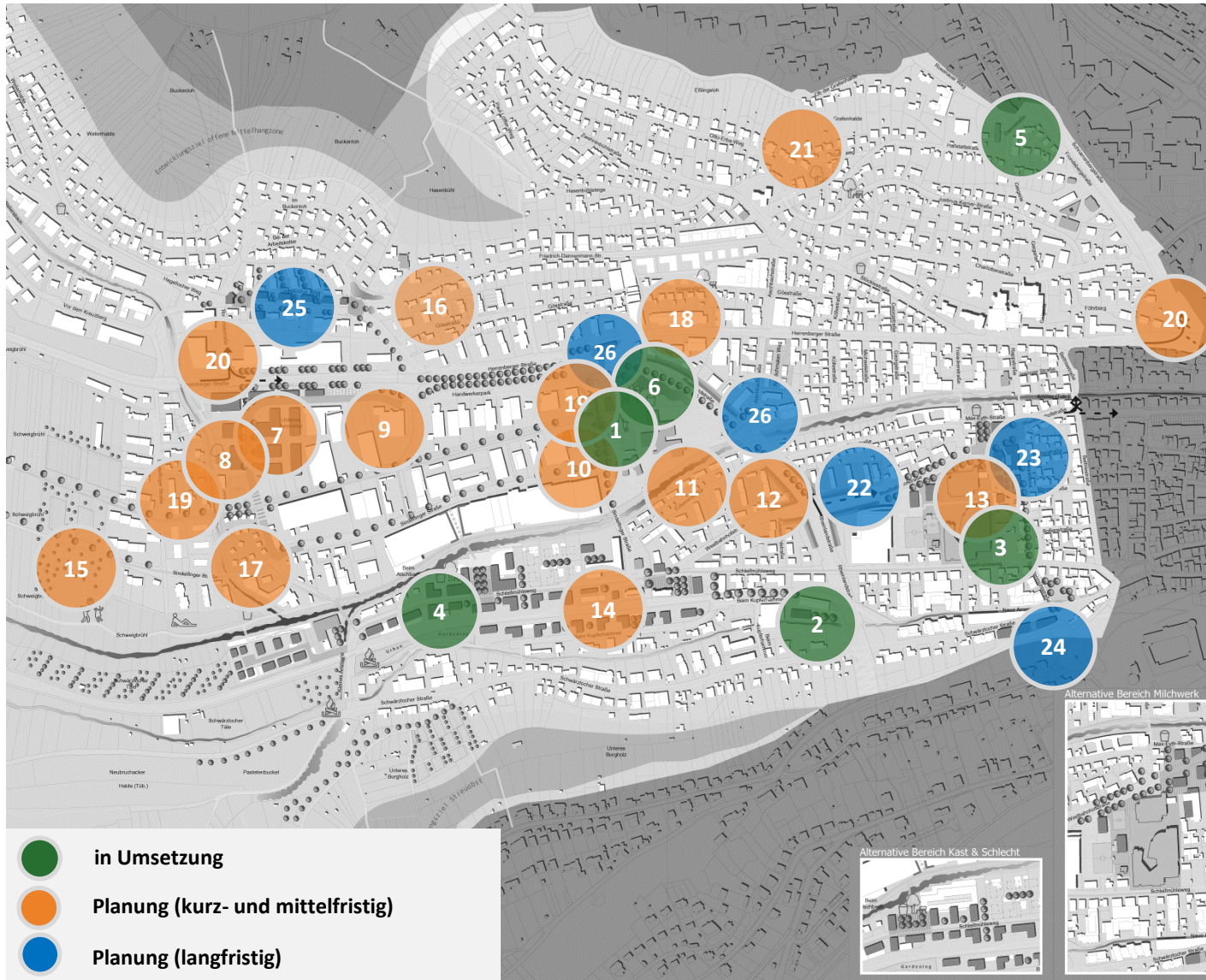
- Kontaktliste
- Feedbackbogen
- Datenschutzgrundverordnung (DSGVO)
- Fotodokumentation im Internet



- 1 Kita Aischbach
- 2 Substitutionsambulanz
- 3 Umbau GMS West
- 4 Zwischennutzung Zoo
- 5 Kita Sophie-Haug
- 6 Büro f. Gemeinwesenarbeit



- Kita Aischbach
- Substitutionsambulanz
- Umbau GMS West
- Zwischennutzung Zoo
- Kita Sophie-Haug
- Büro f. Gemeinwesenarbeit
- Gewerbegebiet Aischbach II
- Freiraum Weilersbach
- Erschließung Aischbach II
- Freiraum Aischbach
- Renaturierung Ammer
- Eckener Str. 1 -11 (GWG)
- Erweiterung GMS West
- Entwicklung Schleifmühlweg/Westbhf.
- Gärtnerisches Konzept und Freiraumplanung
- Inklusives Begegnungszentrum
- Radverbindungen
- Lärmaktionsplan
- Bewegter Stadtteil
- Verkehrsführung überg.
- Verbindung Cottaweg

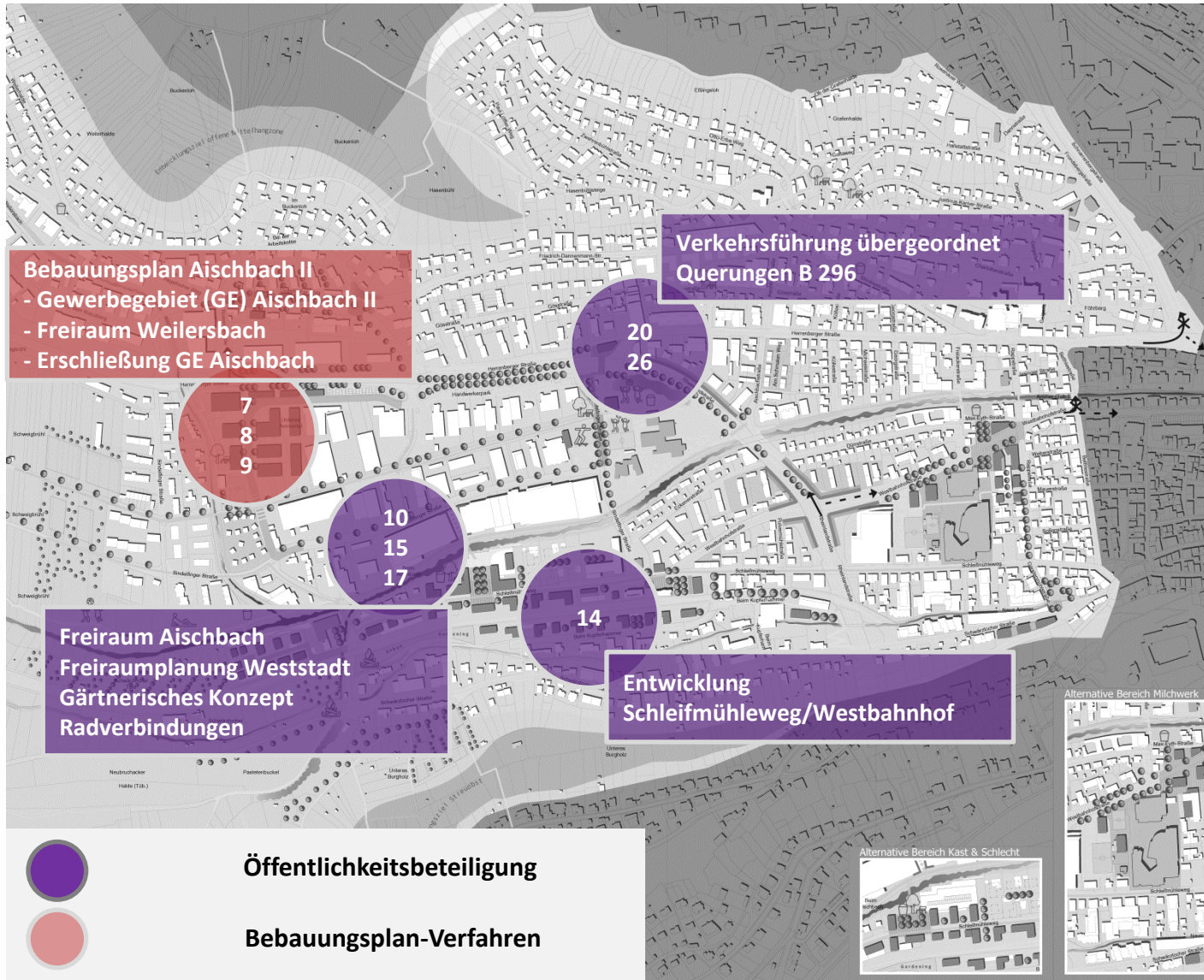


- 1 Kita Aischbach
- 2 Substitutionsambulanz
- 3 Umbau GMS West
- 4 Zwischennutzung Zoo
- 5 Kita Sophie-Haug
- 6 Büro f. Gemeinwesenarbeit

- 7 Gewerbegebiet Aischbach II
- 8 Freiraum Weilersbach
- 9 Erschließung Aischbach II
- 10 Freiraum Aischbach
- 11 Renaturierung Ammer
- 12 Eckener Str. 1 -11 (GWG)
- 13 Erweiterung GMS West
- 14 Entwicklung Schleifmühlweg/Westbhf.
- 15 Gärtnerisches Konzept und Freiraumplanung
- 16 Inklusives Begegnungszentrum
- 17 Radverbindungen
- 18 Lärmaktionsplan
- 19 Bewegter Stadtteil
- 20 Verkehrsführung überg.
- 21 Verbindung Cottaweg

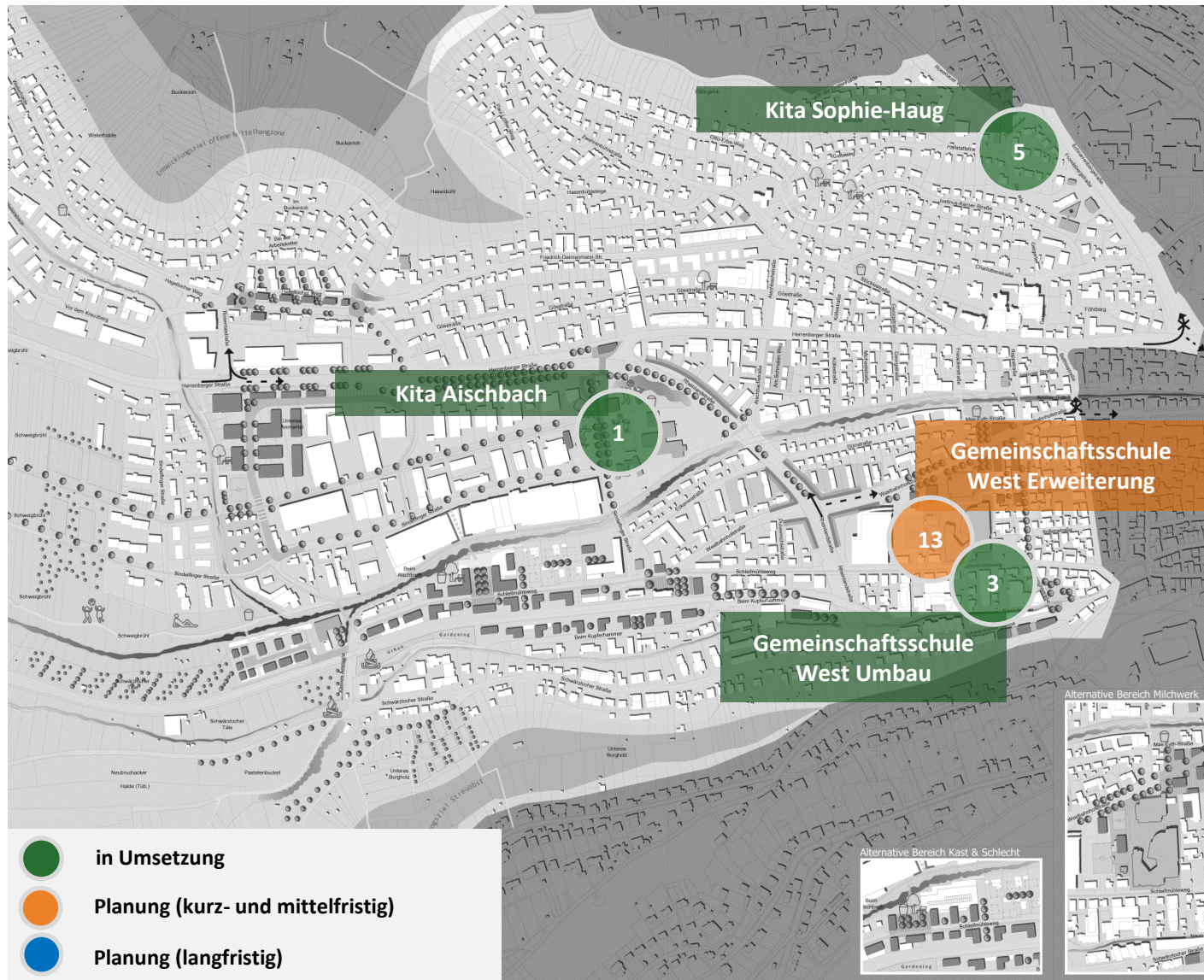
- 22 Entwicklung Westbahnhofstraße
- 23 Milchwerk/ Genkinger Spielplatz
- 24 Schwärzlocher Str. 17-21
- 25 Hagellocher Weg
- 26 Querungen B296

Beteiligungsmöglichkeiten



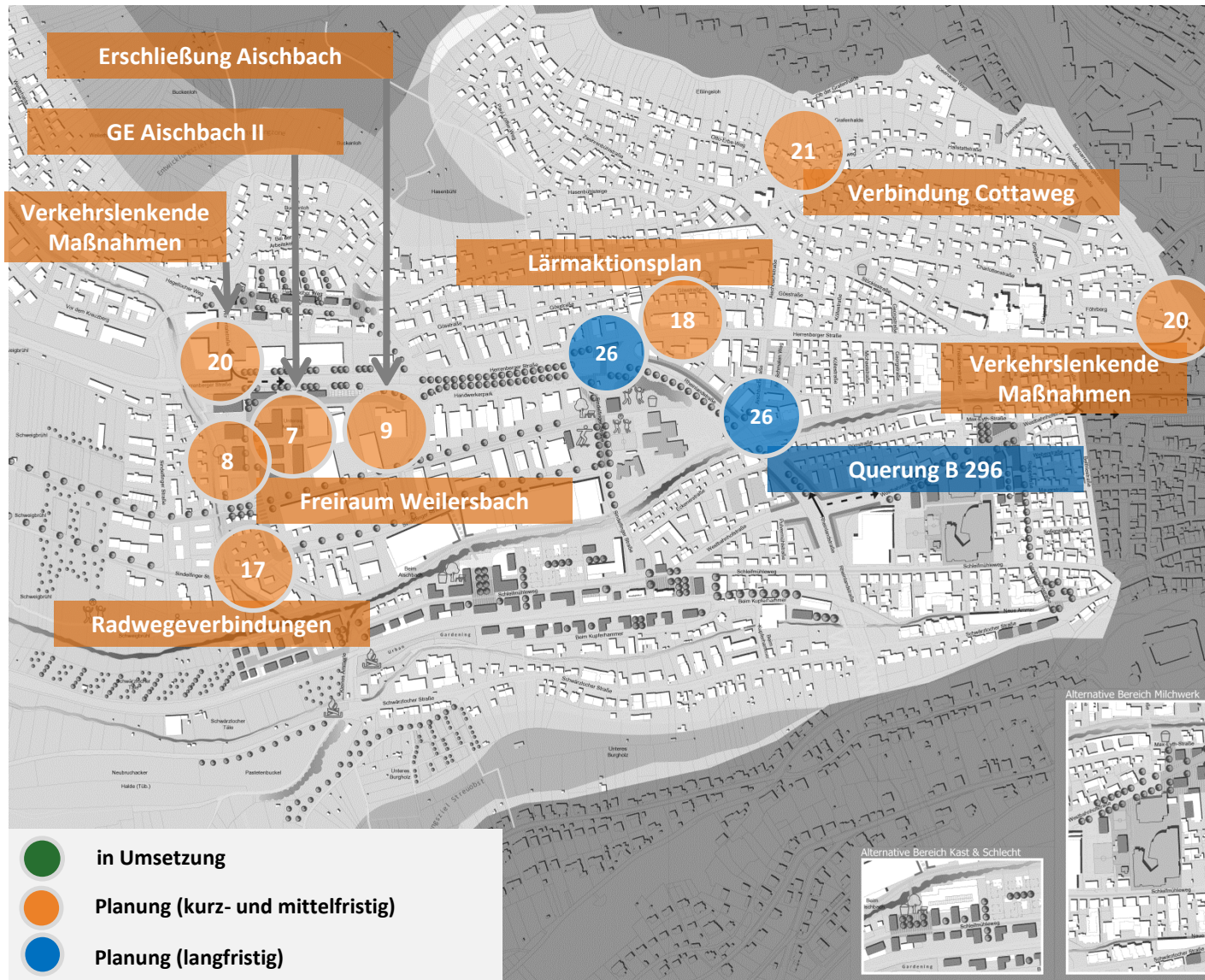
- 1 Kita Aischbach
- 2 Substitutionsambulanz
- 3 Umbau GMS West
- 4 Zwischennutzung Zoo
- 5 Kita Sophie-Haug
- 6 Büro f. Gemeinwesenarbeit
- 7 Gewerbegebiet Aischbach II
- 8 Freiraum Weilersbach
- 9 Erschließung Aischbach II
- 10 Freiraum Aischbach
- 11 Renaturierung Ammer
- 12 Eckener Str. 1 -11 (GWG)
- 13 Erweiterung GMS West
- 14 Entwicklung Schleifmühlweg/Westbhf.
- 15 Gärtnerisches Konzept und Freiraumplanung
- 16 Inklusives Begegnungszentrum
- 17 Radverbindungen
- 18 Lärmaktionsplan
- 19 Bewegter Stadtteil
- 20 Verkehrsführung überg.
- 21 Verbindung Cottaweg
- 22 Entwicklung Westbahnhofstraße
- 23 Milchwerk/ Genkinger Spielplatz
- 24 Schwärzlocher Str. 17-21
- 25 Hagellocher Weg
- 26 Querungen B296

Stand 1: Kindertagesstätten und Schulen



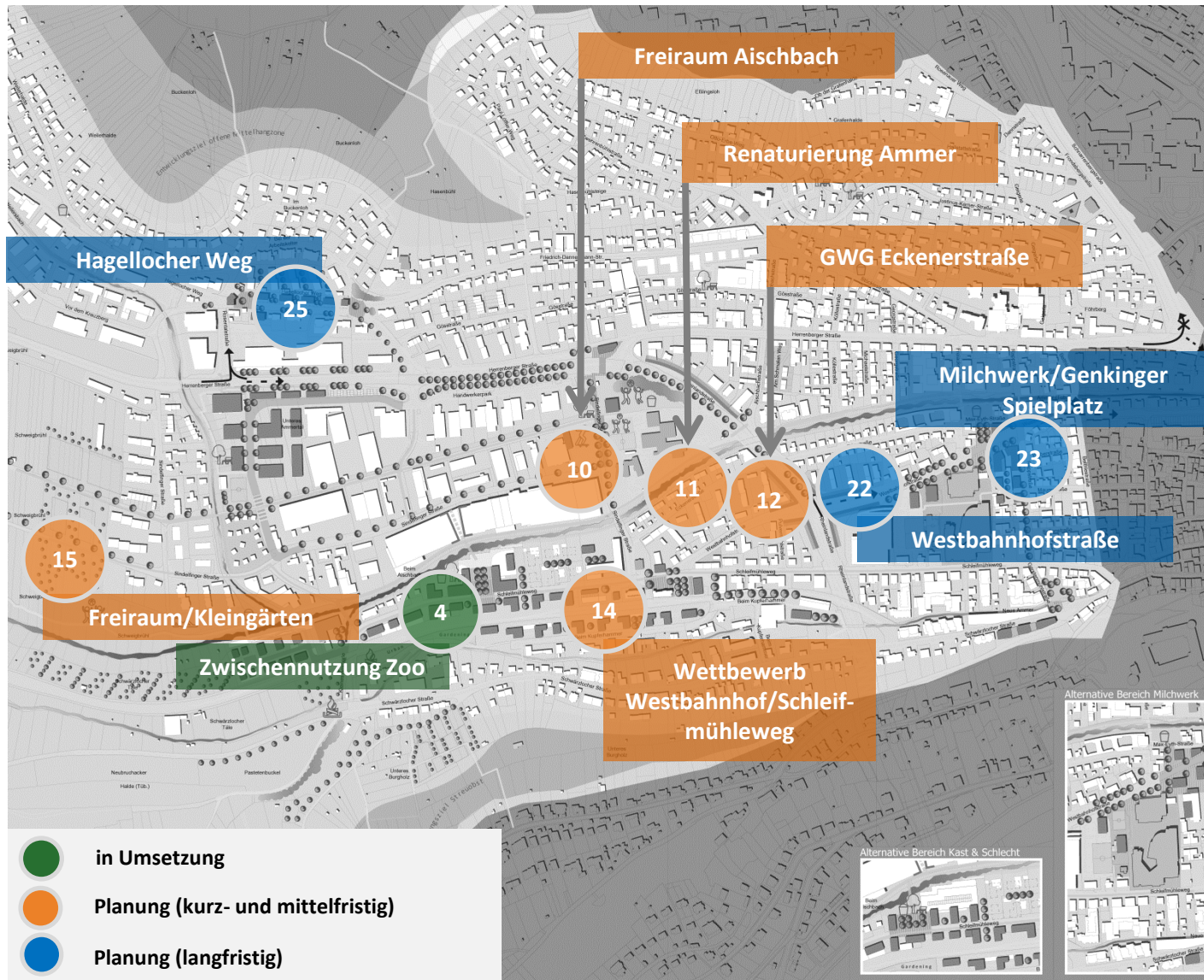
- 1 Kita Aischbach
- 2 Substitutionsambulanz
- 3 Kita Sophie-Haug
- 4 Zwischennutzung Zoo
- 5 Kita Sophie-Haug
- 6 Büro f. Gemeinwesenarbeit
- 7 Gewerbegebiet Aischbach II
- 8 Freiraum Weilersbach
- 9 Erschließung Aischbach II
- 10 Freiraum Aischbach
- 11 Renaturierung Ammer
- 12 Eckener Str. 1 -11 (GWG)
- 13 Erweiterung GMS West
- 14 Entwicklung Schleifmühlweg/Westbhf.
- 15 Gärtnerisches Konzept und Freiraumplanung
- 16 Inklusives Begegnungszentrum
- 17 Radverbindungen
- 18 Lärmaktionsplan
- 19 Bewegter Stadtteil
- 20 Verkehrsführung überg.
- 21 Verbindung Cottaweg
- 22 Entwicklung Westbahnhofstraße
- 23 Milchwerk/ Genkinger Spielplatz
- 24 Schwärzlocher Str. 17-21
- 25 Hagellocher Weg
- 26 Querungen B296

Stand 2: Erschließung - Gewerbe und Handel



- 1 Kita Aischbach
- 2 Substitutionsambulanz
- 3 Umbau GMS West
- 4 Zwischennutzung Zoo
- 5 Kita Sophie-Haug
- 6 Büro f. Gemeinwesenarbeit
- 7 Gewerbegebiet Aischbach II
- 8 Freiraum Weilersbach
- 9 Erschließung Aischbach II
- 10 Freiraum Aischbach
- 11 Renaturierung Ammer
- 12 Eckener Str. 1 -11 (GWG)
- 13 Erweiterung GMS West
- 14 Entwicklung Schleifmühlweg/Westbhf.
- 15 Gärtnerisches Konzept und Freiraumplanung
- 16 Inklusives Begegnungszentrum
- 17 Radverbindungen
- 18 Lärmaktionsplan
- 19 Bewegter Stadtteil
- 20 Verkehrsführung überg.
- 21 Verbindung Cottaweg
- 22 Entwicklung Westbahnhofstraße
- 23 Milchwerk/ Genkinger Spielplatz
- 24 Schwärzlocher Str. 17-21
- 25 Hagellocher Weg
- 26 Querungen B296

Stand 3: Bauen – Freiflächen und Grün



- 1 Kita Aischbach
- 2 Substitutionsambulanz
- 3 Umbau GMS West
- 4 Zwischennutzung Zoo
- 5 Kita Sophie-Haug
- 6 Büro f. Gemeinwesenarbeit

- 7 Gewerbegebiet Aischbach II
- 8 Freiraum Weilersbach
- 9 Erschließung Aischbach II
- 10 Freiraum Aischbach
- 11 Renaturierung Ammer
- 12 Eckener Str. 1 -11 (GWG)
- 13 Erweiterung GMS West
- 14 Entwicklung Schleifmühleweg/Westbhf.
- 15 Gärtnerisches Konzept und Freiraumplanung
- 16 Inklusives Begegnungszentrum
- 17 Radverbindungen
- 18 Lärmaktionsplan
- 19 Bewegter Stadtteil
- 20 Verkehrsführung überg.
- 21 Verbindung Cottaweg

- 22 Entwicklung Westbahnhofstraße
- 23 Milchwerk/Genkinger Spielplatz
- 24 Schwärzlocher Str. 17-21
- 25 Hagellocher Weg
- 26 Querungen B296



- 1 Kita Aischbach
- 2 Substitutionsambulanz
- 3 Umbau GMS West
- 4 Zwischennutzung Zoo
- 5 Kita Sophie-Haug
- 6 Büro f. Gemeinwesenarbeit
- 7 Gewerbegebiet Aischbach II
- 8 Freiraum Weilersbach
- 9 Erschließung Aischbach II
- 10 Freiraum Aischbach
- 11 Renaturierung Ammer
- 12 Eckener Str. 1 -11 (GWG)
- 13 Erweiterung GMS West
- 14 Entwicklung Schleifmühlweg/Westbhf.
- 15 Gärtnerisches Konzept und Freiraumplanung
- 16 Inklusives Begegnungszentrum
- 17 Radverbindungen
- 18 Lärmaktionsplan
- 19 Bewegter Stadtteil
- 20 Verkehrsführung überg.
- 21 Verbindung Cottaweg
- 22 Entwicklung Westbahnhofstraße
- 23 Milchwerk/ Genkinger Spielplatz
- 24 Schwärzlocher Str. 17-21
- 25 Hagellocher Weg
- 26 Querungen B296

- | | | |
|-----------------|-----------------------------------|---|
| Stand 1: | Kindertagesstätten und Schulen | Herr Haas, Herr Bickelmann |
| Stand 2: | Erschließung – Gewerbe und Handel | Frau Landwehr, Herr Sarcoli |
| Stand 3: | Bauen – Freiflächen und Grün | Frau Dillmann, Herr Göppert |
| Stand 4: | Stadtteileben, soziale Themen | Frau Stöckl |
| Stand X: | Kunstlaboratorium West | Ort für Kunst - Kerstin Risse
Lebenskunst - Anja Mildner |
| Stand Y: | Rasten und Verpflegung | |

Rundgänge

Vielen Dank für Ihre Teilnahme!