

Lärmkartierung für Schienenwege von Eisenbahnen des Bundes Stufe II

Hauptbahnstrecken über 30.000 Zugbewegungen pro Jahr

Lärmindex Hauptstrecke [dB(A)] Übersichtskarte

Tag-Abend-Nacht (LDEN)

- > 75
- > 70 - 75
- > 65 - 70
- > 60 - 65
- > 55 - 60



0 1 : 10000 200m

Nutzungshinweise

Lärmkarte: © Eisenbahn-Bundesamt 2014
 Koordinatensystem: ETRS89 / UTM zone 32N
 Geoinformationen: © GeoBasis-DE / BKG [2013], www.bkg.bund.de
 Gleislage: DB Netz AG
 Berechnungsvorschrift: VBUSch

Haftungshinweis

Das Eisenbahn-Bundesamt übernimmt keine Gewähr für die Aktualität, Richtigkeit und Vollständigkeit der dargestellten Informationen. Aus der Nutzung dieser Informationen abgeleitete Haftungsansprüche gegen das Eisenbahn-Bundesamt sind ausgeschlossen.

Urheberrechtshinweis

Die Lärmkarten sind urheberrechtlich geschützt. Vervielfältigung nur mit Erlaubnis des Herausgebers. Der Nutzer darf die enthaltenen Texte, Tabellen und Karten vervielfältigen und in bearbeiteter Form für nicht kommerzielle Zwecke verwenden. Der Nutzer verpflichtet sich, in Veröffentlichungen, die unter Verwendung des vorliegenden Datenmaterials entstanden sind, folgenden Hinweis aufzunehmen: Datengrundlage: © Eisenbahn-Bundesamt 2014

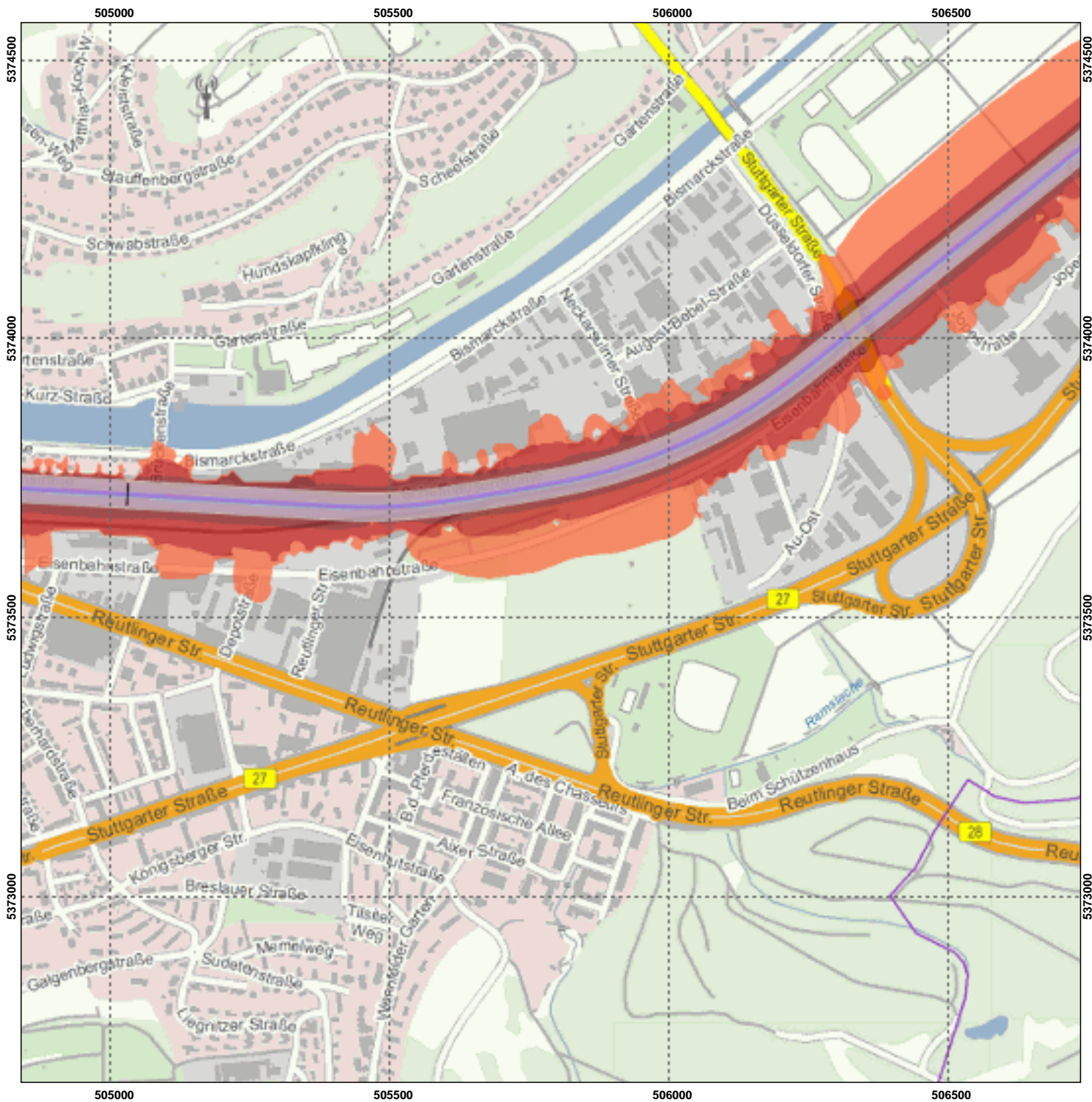
In Zusammenarbeit mit der Projektpartnerschaft



Eisenbahn Bundesamt
 Heiemannstraße 6
 53175 Bonn
<http://www.eba.bund.de>
 Kartographische Bearbeitung: Referat 45
 Erstellungsdatum: 15.01.2015



Eisenbahn-Bundesamt

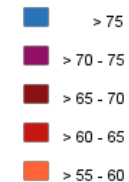


Lärmkartierung für Schienenwege von Eisenbahnen des Bundes Stufe II

Hauptstrecken über 30.000 Zugbewegungen pro Jahr

Lärmindex Hauptstrecke [dB(A)] Übersichtskarte

Tag-Abend-Nacht (LDEN)



0 1 : 10000 200m

Nutzungshinweise

Lärmkarte: © Eisenbahn-Bundesamt 2014
 Koordinatensystem: ETRS89 / UTM zone 32N
 Geoinformationen: © GeoBasis-DE / BKG [2013], www.bkg.bund.de
 Gleislage: DB Netz AG
 Berechnungsvorschrift: VBUSch

Haftungshinweis

Das Eisenbahn-Bundesamt übernimmt keine Gewähr für die Aktualität, Richtigkeit und Vollständigkeit der dargestellten Informationen. Aus der Nutzung dieser Informationen abgeleitete Haftungsansprüche gegen das Eisenbahn-Bundesamt sind ausgeschlossen.

Urheberrechtshinweis

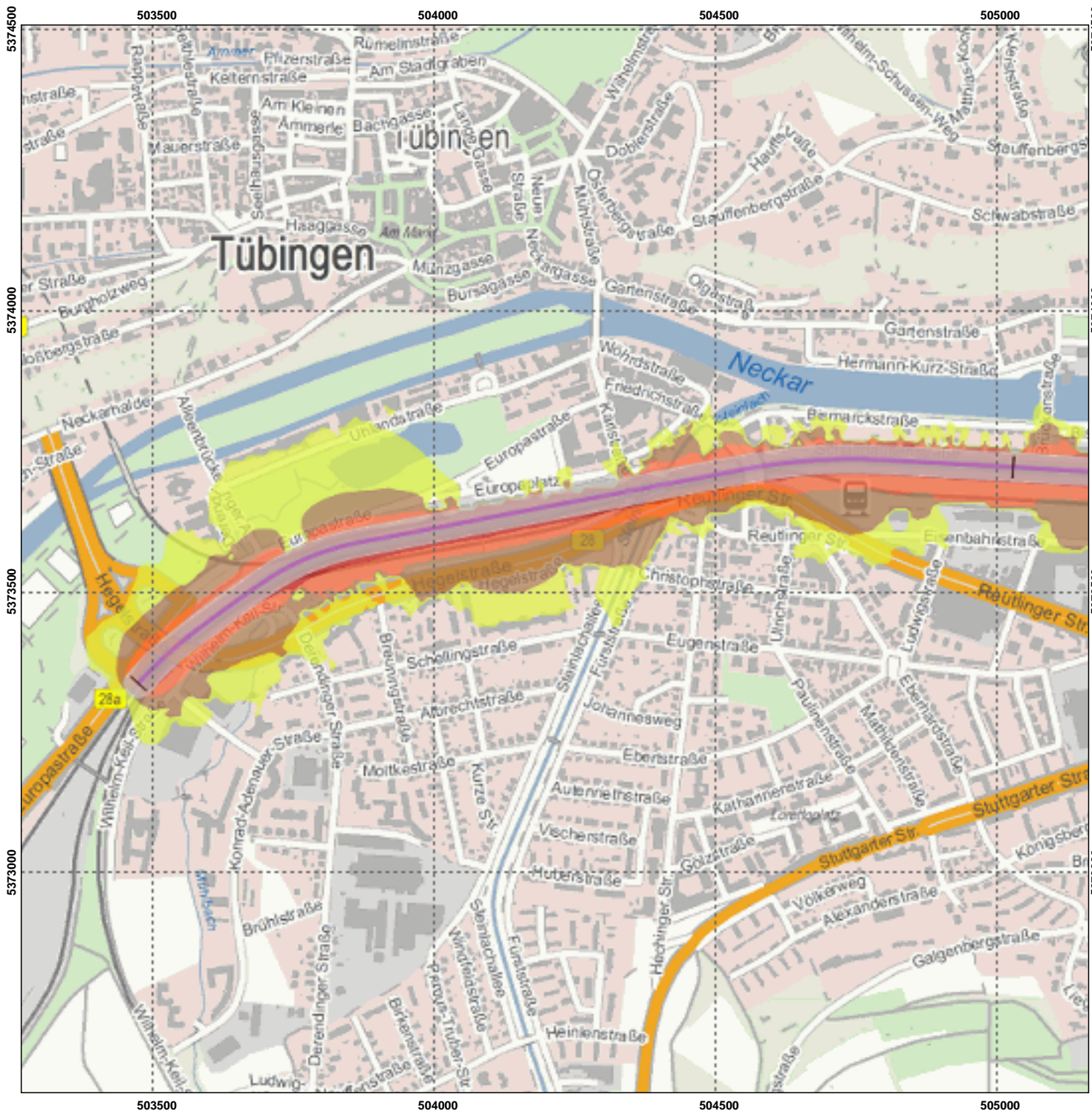
Die Lärmkarten sind urheberrechtlich geschützt. Vervielfältigung nur mit Erlaubnis des Herausgebers. Der Nutzer darf die enthaltenen Texte, Tabellen und Karten vervielfältigen und in bearbeiteter Form für nicht kommerzielle Zwecke verwenden. Der Nutzer verpflichtet sich, in Veröffentlichungen, die unter Verwendung des vorliegenden Datenmaterials entstanden sind, folgenden Hinweis aufzunehmen: Datengrundlage: © Eisenbahn-Bundesamt 2014

In Zusammenarbeit mit der Projektpartnerschaft



Eisenbahn Bundesamt
 Heinemannstraße 6
 53175 Bonn
<http://www.eba.bund.de>
 Kartographische Bearbeitung: Referat 45
 Erstellungsdatum: 15.01.2015





Lärmkartierung für Schienenwege von Eisenbahnen des Bundes Stufe II

Haupteisenbahnstrecken über 30.000 Zugbewegungen pro Jahr

Lärmindex Hauptstrecke [dB(A)]

Übersichtskarte

Nacht (LNight)

- > 70
- > 65 - 70
- > 60 - 65
- > 55 - 60
- > 50 - 55
- > 45 - 50



0 1 : 10000 200m

Nutzungshinweise

Lärmkarte: © Eisenbahn-Bundesamt 2014
 Koordinatensystem: ETRS89 / UTM zone 32N
 Geoinformationen: © GeoBasis-DE / BKG [2013], www.bkg.bund.de
 Gleislage: DB Netz AG
 Berechnungsvorschrift: VBUSch

Haftungshinweis

Das Eisenbahn-Bundesamt übernimmt keine Gewähr für die Aktualität, Richtigkeit und Vollständigkeit der dargestellten Informationen. Aus der Nutzung dieser Informationen abgeleitete Haftungsansprüche gegen das Eisenbahn-Bundesamt sind ausgeschlossen.

Urheberrechtshinweis

Die Lärmkarten sind urheberrechtlich geschützt. Vervielfältigung nur mit Erlaubnis des Herausgebers. Der Nutzer darf die enthaltenen Texte, Tabellen und Karten vervielfältigen und in bearbeiteter Form für nicht kommerzielle Zwecke verwenden. Der Nutzer verpflichtet sich, in Veröffentlichungen, die unter Verwendung des vorliegenden Datenmaterials entstanden sind, folgenden Hinweis aufzunehmen: Datengrundlage: © Eisenbahn-Bundesamt 2014

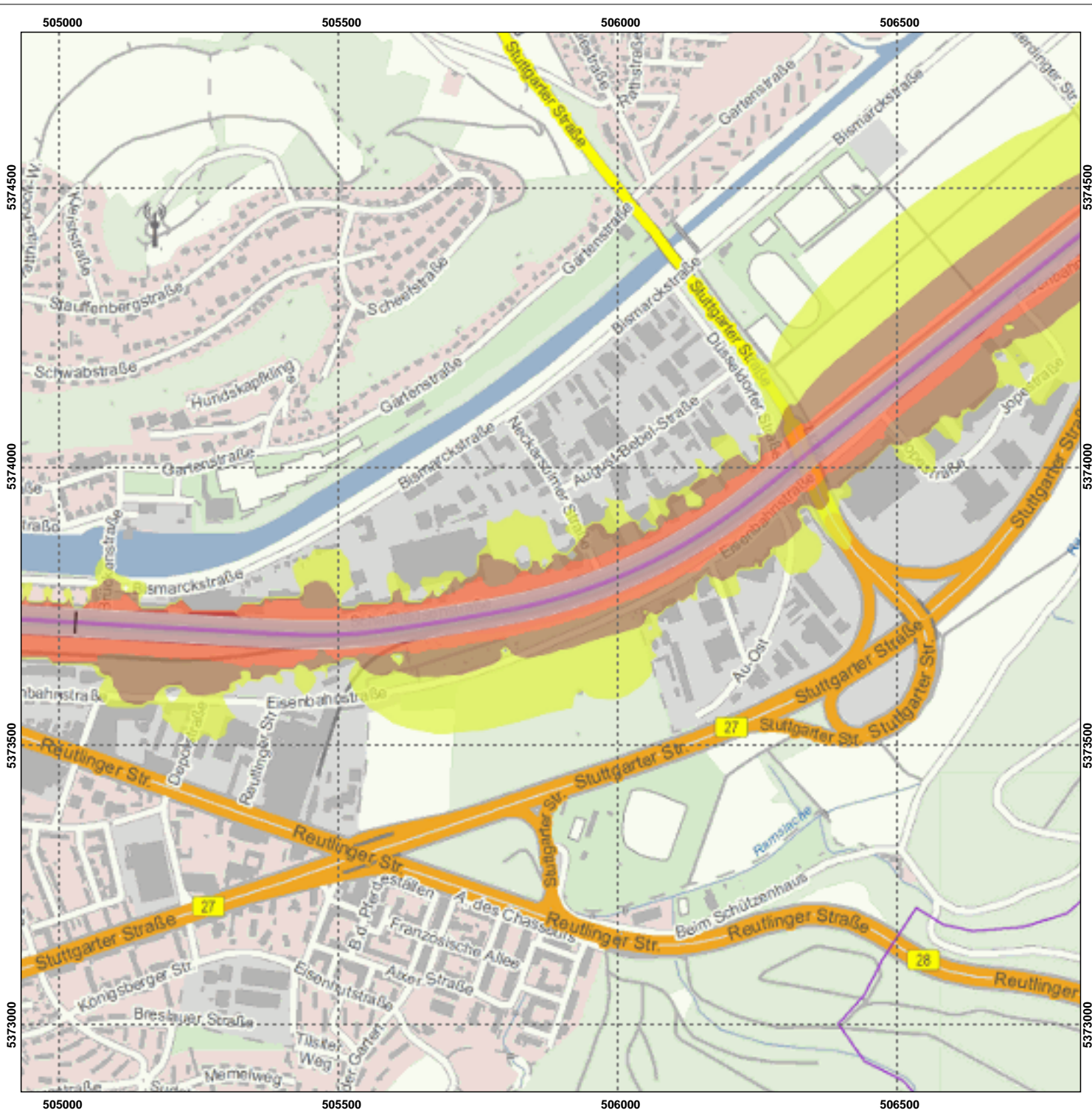
In Zusammenarbeit mit der Projektpartnerschaft



Eisenbahn Bundesamt
 Heinemannstraße 6
 53175 Bonn
<http://www.eba.bund.de>
 Kartographische Bearbeitung: Referat 45
 Erstellungsdatum: 15.01.2015



Eisenbahn-Bundesamt



Lärmkartierung für Schienenwege von Eisenbahnen des Bundes Stufe II

Haupteisenbahnstrecken über 30.000 Zugbewegungen pro Jahr

Lärmindex Hauptstrecke [dB(A)]

Übersichtskarte

Nacht (LNight)

- > 70
- > 65 - 70
- > 60 - 65
- > 55 - 60
- > 50 - 55
- > 45 - 50



0 1 : 10000 200m

Nutzungshinweise

Lärmkarte: © Eisenbahn-Bundesamt 2014
 Koordinatensystem: ETRS89 / UTM zone 32N
 Geoinformationen: © GeoBasis-DE / BKG [2013], www.bkg.bund.de
 Gleislage: DB Netz AG
 Berechnungsvorschrift: VBUSch

Haftungshinweis

Das Eisenbahn-Bundesamt übernimmt keine Gewähr für die Aktualität, Richtigkeit und Vollständigkeit der dargestellten Informationen. Aus der Nutzung dieser Informationen abgeleitete Haftungsansprüche gegen das Eisenbahn-Bundesamt sind ausgeschlossen.

Urheberrechtshinweis

Die Lärmkarten sind urheberrechtlich geschützt. Vervielfältigung nur mit Erlaubnis des Herausgebers. Der Nutzer darf die enthaltenen Texte, Tabellen und Karten vervielfältigen und in bearbeiteter Form für nicht kommerzielle Zwecke verwenden. Der Nutzer verpflichtet sich, in Veröffentlichungen, die unter Verwendung des vorliegenden Datenmaterials entstanden sind, folgenden Hinweis aufzunehmen: Datengrundlage: © Eisenbahn-Bundesamt 2014

In Zusammenarbeit mit der Projektpartnerschaft



Eisenbahn Bundesamt
 Heimemannstraße 6
 53175 Bonn
<http://www.eba.bund.de>
 Kartographische Bearbeitung: Referat 45
 Erstellungsdatum: 15.01.2015



Eisenbahn-Bundesamt