



Sektor Wärme als Bestandteil des Klimaschutz- und Energiekonzeptes in Ludwigsburg

STABSSTELLE KLIMA ENERGIE UND EUROPA

Steffen Weeber

Leitung

Tübingen

08. Juli 2020



Agenda

- Konzeptionelle Grundlage

- Klimaschutz- und Energiekonzept
 - Zielpfad in den Szenarien
 - Handlungsfelder
 - Maßnahmen

Konzeptionelle Grundlagen

Planungsebene

Fachplanung

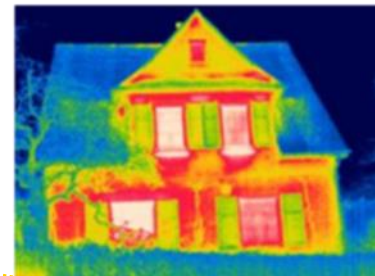
**Stadtentwicklungskonzept
Ludwigsburg (SEK)**

**Strategische
Fachkonzepte**



**Klimaschutz- und
Energiekonzept**

**Klimaanpassungs-
konzept**



Klimaschutz- und Energiekonzept

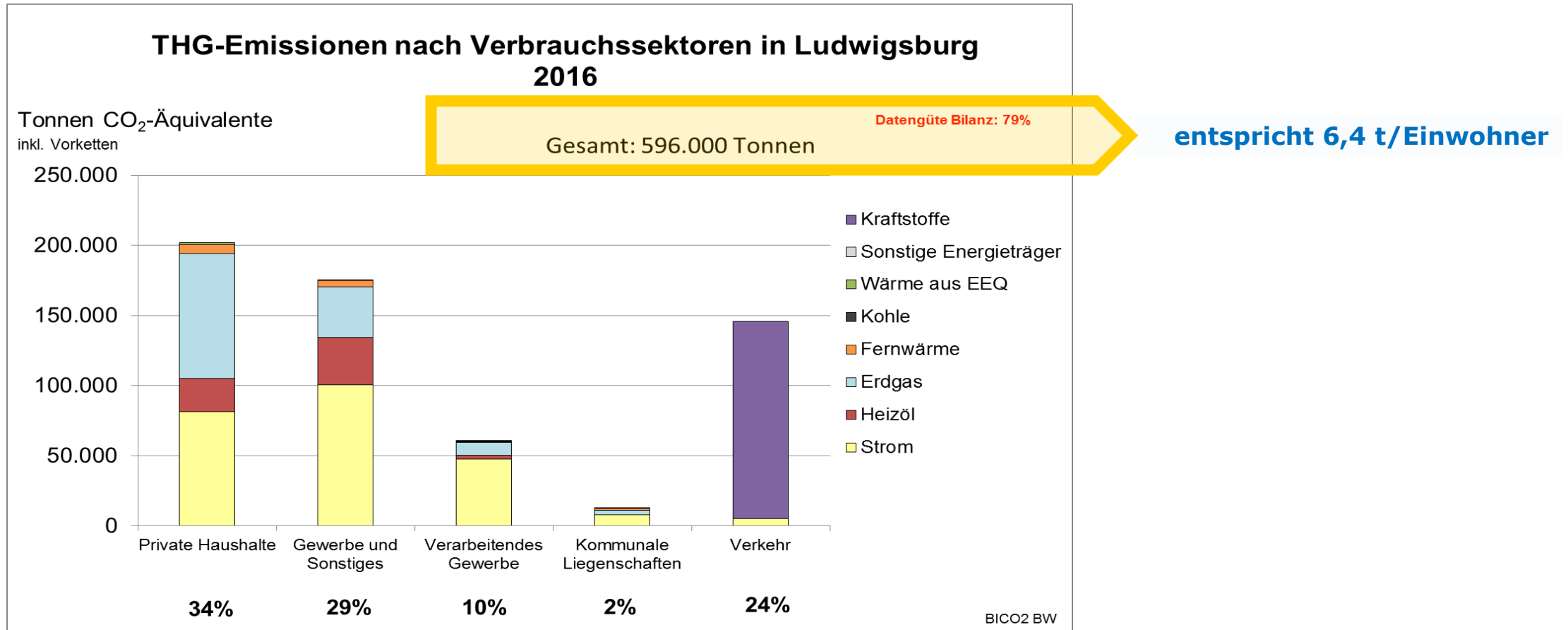
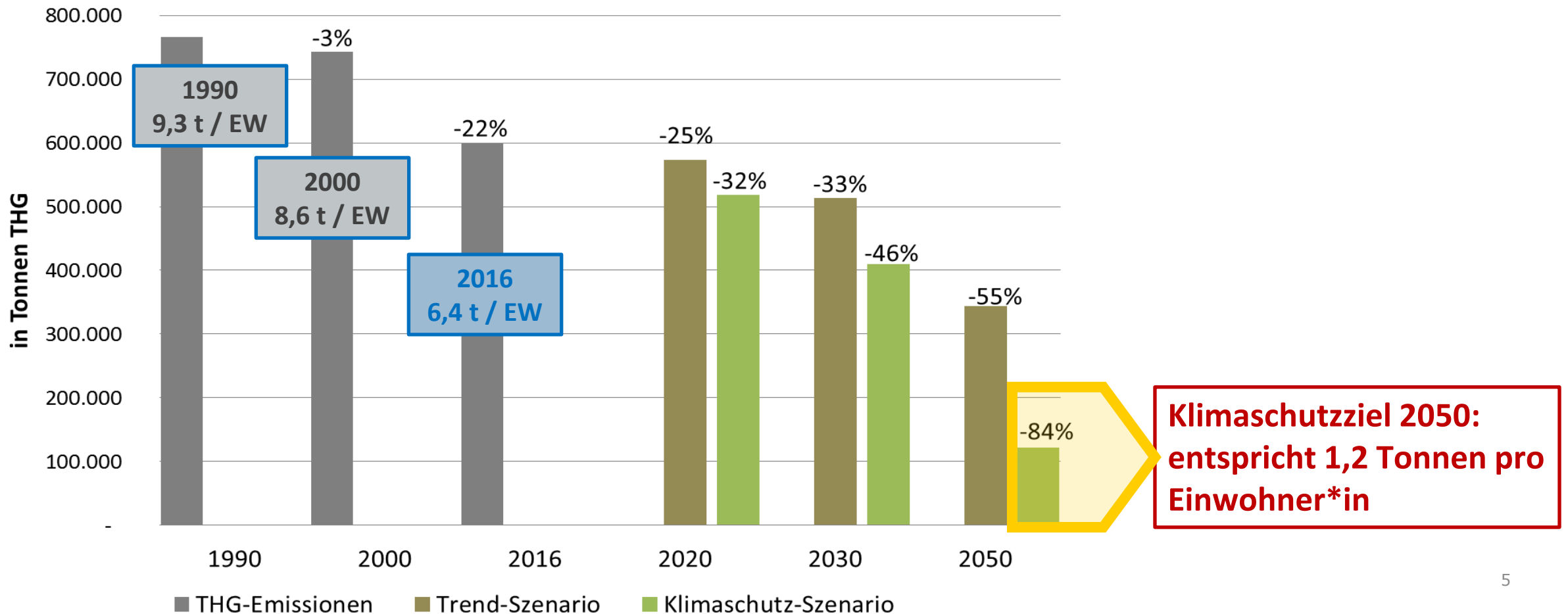


Abbildung: THG-Bilanz der Stadt Ludwigsburg 2016 (nicht witterungskorrigiert) (iKEK S. 15)



Klimaschutz- und Energiekonzept

Zielpfad in den Szenarien




Klimaschutz- und Energiekonzept

Handlungsfelder


- Personal-/Finanzkapazitäten
- Planerische Verankerung in der Stadtplanung und -entwicklung
- Stärkung der quartiersbezogenen Betrachtung

Strategie & Planung




- Senkung des Energieverbrauchs
- Energetische Optimierung von Neubauplanungen
- Nachhaltige Beschaffung
- Umsetzung von innovativen Leuchtturmprojekten

Kommune als Vorbild



- Verankerung des Klimaschutzes in der Zivilgesellschaft
- Beibehaltung und Stärkung städtischer Angebote
- Mitwirkungs- und Handlungsmöglichkeiten

Bildung



- Erhöhung der Sanierungsrate
- Energieträgerwechsel
- Energieeffizienz
- Verhaltensänderungen
- Solarthermie & Photovoltaik
- Reduktion der Wohnfläche pro Kopf

Private Haushalte




- Energieeffizienz
- Energetische Sanierung
- Ausbau der Informationsangebote
- Austausch und Präsentation von gelungenen Beispielen

Gewerbe & Industrie



- Stärkung umweltfreundlicher Verkehrsmittel
- Verstärkte Förderung der E-Mobilität im Privat- und Wirtschaftsverkehr
- Systematische Bewertung
- Monitoring von Mobilitätsentwicklungen

Mobilität




- Ausbau von Strom- und Wärmeerzeugung aus EE
- Ausbau von Wärmenetzen
- Transformation der Fernwärme hin zu einer CO₂-ärmeren Bereitstellung

Energieversorgung



- Verringerung des Konsums
- Stärkung des nachhaltigen Konsums
- Erleichterung und Bestärkung von Suffizienz

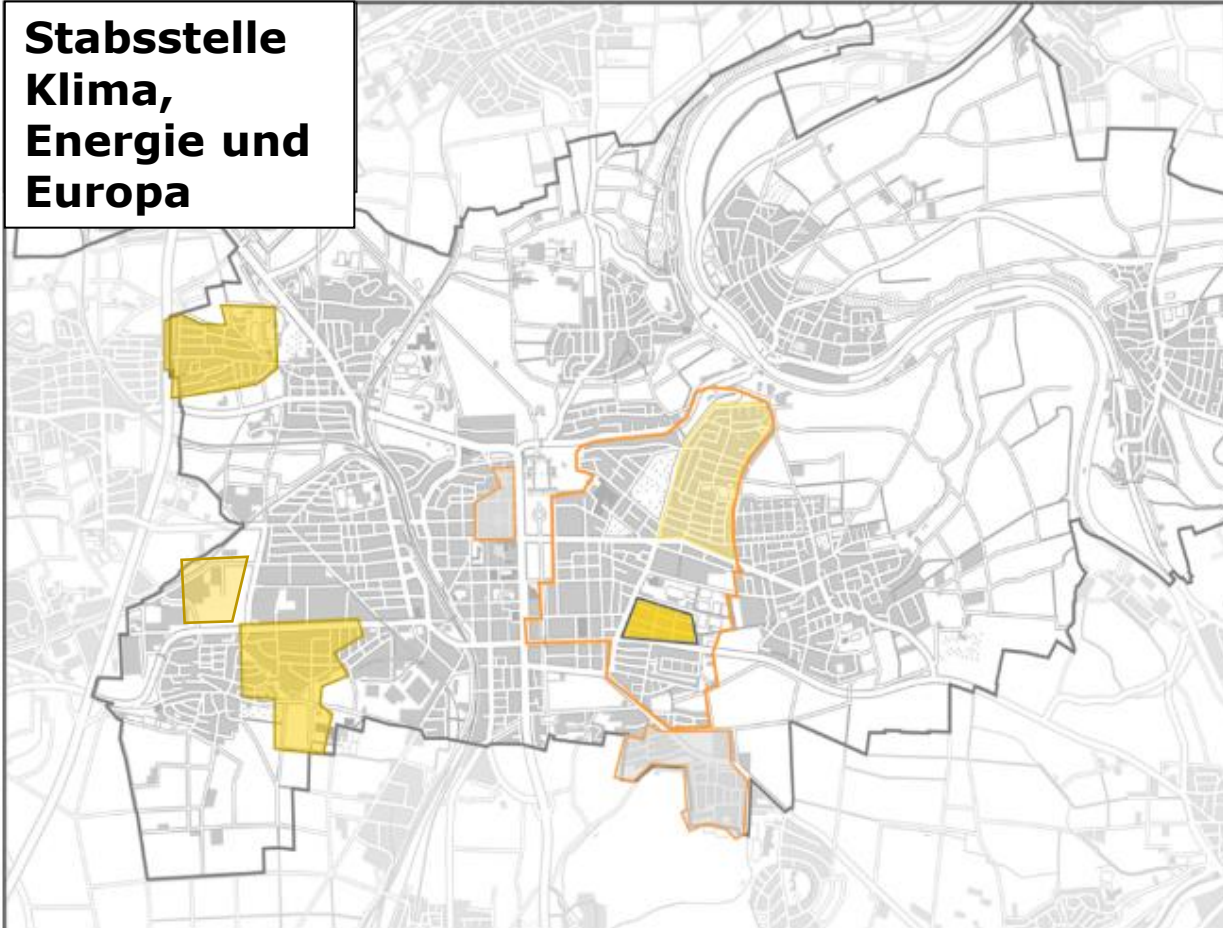
Konsum





Quartierskonzepte

**Stabsstelle
Klima,
Energie und
Europa**



Aktuelle Projekte

KfW Quartierskonzepte 432

- **Südliche Weststadt** (Umsetzungsphase)
- **Eglosheim West** (Umsetzungsphase)
- **Stadionquartier** (Umsetzungsphase)
- **Oßweil** (Konzepterstellung)

Energieeffizienter Sanierungsfahrplan Quartiere Schlößlesfeld (3% Projekt)

Gewerbegebiet Waldäcker III

Abgeschlossene Projekte

Energetisches Quartierskonzept Barocke Innenstadt

Eneff: Stadt Integriertes Energie-Quartierskonzept Grünbühl- Sonnenberg

EU-Projekt EnSURE Energetischer Stadtteil-entwicklungsplan Oststadt



LUDWIGSBURG

Maßnahmen

Sanierungsmanagement

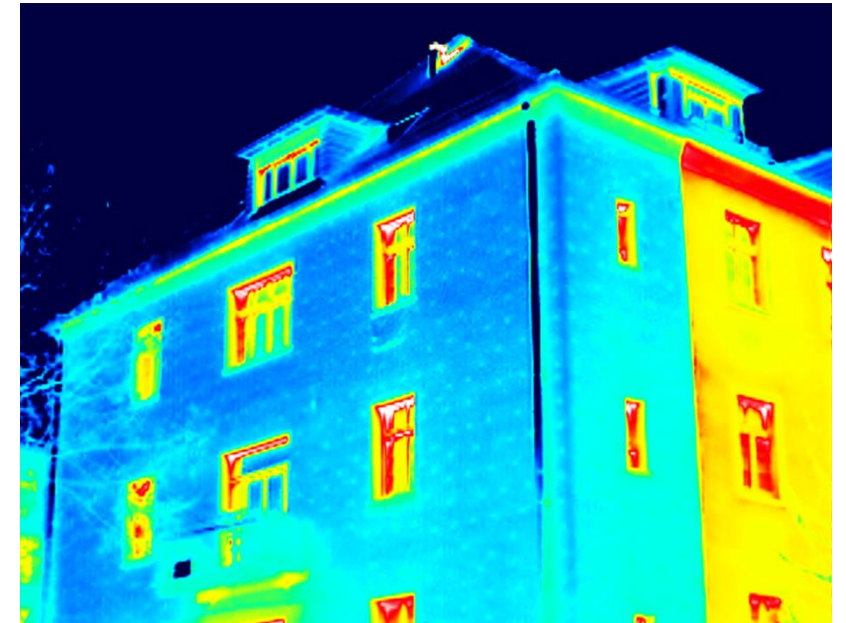
- Zentrale ÖA-Kampagne
- Kostenlose Energieberatung, Informationen zu gesetzlichen Anforderungen und Fördermittel
- Aktionen/ Veranstaltungen vor Ort, z.B.
 - mobile Beratung
 - Thermografie-Spaziergänge in Ludwigsburg
 - Fernwärme im Quartier
 - Runde Tische Wohnungsbauunternehmen
- Fernwärmeausbau

WIR ENERGIE WENDER

Ludwigsburg macht.
Modernisieren einfach.



Quelle: Stadt Ludwigsburg





Maßnahmen

Fernwärmeausbaukonzept

Wärmekataster

Anschlusspotentialkataster

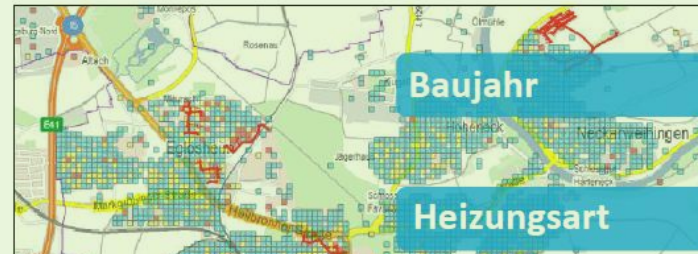
Potentialgebietsberechnung

Fernwärmeausbauszenarien

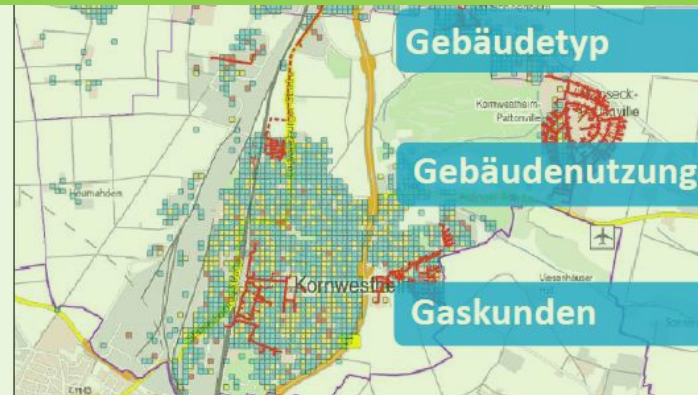
Fernwärmeausbaukonzept

Gebietseinstufungen durch: Ausbauszenarien, Vorrang, Verdichtung, Contracting und Insellösung

Wärmekataster



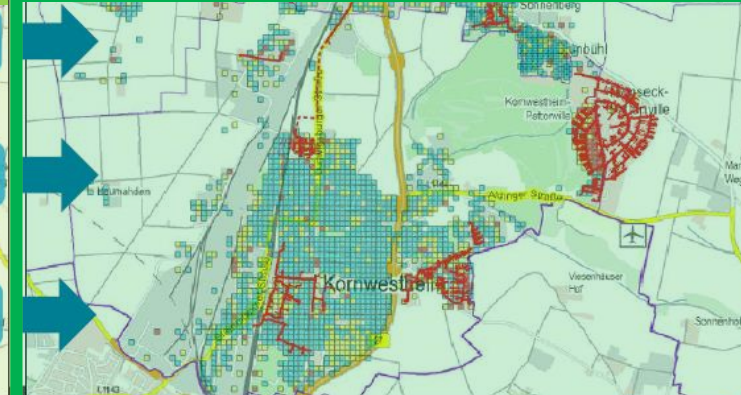
- Benötigte Wärmemengen der Gebäude in Ludwigsburg



Anschlusspotentialkataster



- Betrachtung der Anschlusswahrscheinlichkeit



Maßnahmen

Fernwärmeausbau

Einbindung Solarthermieanlage:

- rund 14.800 m² Kollektorfläche, 1.088 Kollektoren mit rund 9 Megawatt Spitzenleistung
- Wärmeerzeugungsprognose der SWLB-Anlage liegt bei 5.500 MWh pro Jahr
- CO₂-Einsparung beträgt 3.700 Tonnen pro Jahr
- rund 5 km neue Fernwärmeleitungen, Zusammenschluss mehrerer Inselnetze

Bau eines 2.000 m³ großen Wärmespeichers beim Holzheizkraftwerk

- Doppelte Nutzung: im Sommer durch Solaranlage, im Winter durch Holzheizkraftwerk

Optimierung der Rücklauftemperaturen

Ausbau Fernwärmenetz seit 2013 von ca. 9 auf ca. 32 km

Maßnahmen

Weitere Beispiele

- Stärkung der Wärmewende im Ausbaugewerbe
 - Runde Tische für Handwerker
- Effiziente Wohnraumnutzung
 - Einrichtung Geschäftsstelle Wohnen
 - Gesamtstrategie Dachaufstockung- und ausbauten
 - Baulückenkataster



Quelle: Stadt Ludwigsburg

Vielen Dank für Ihre Aufmerksamkeit!

