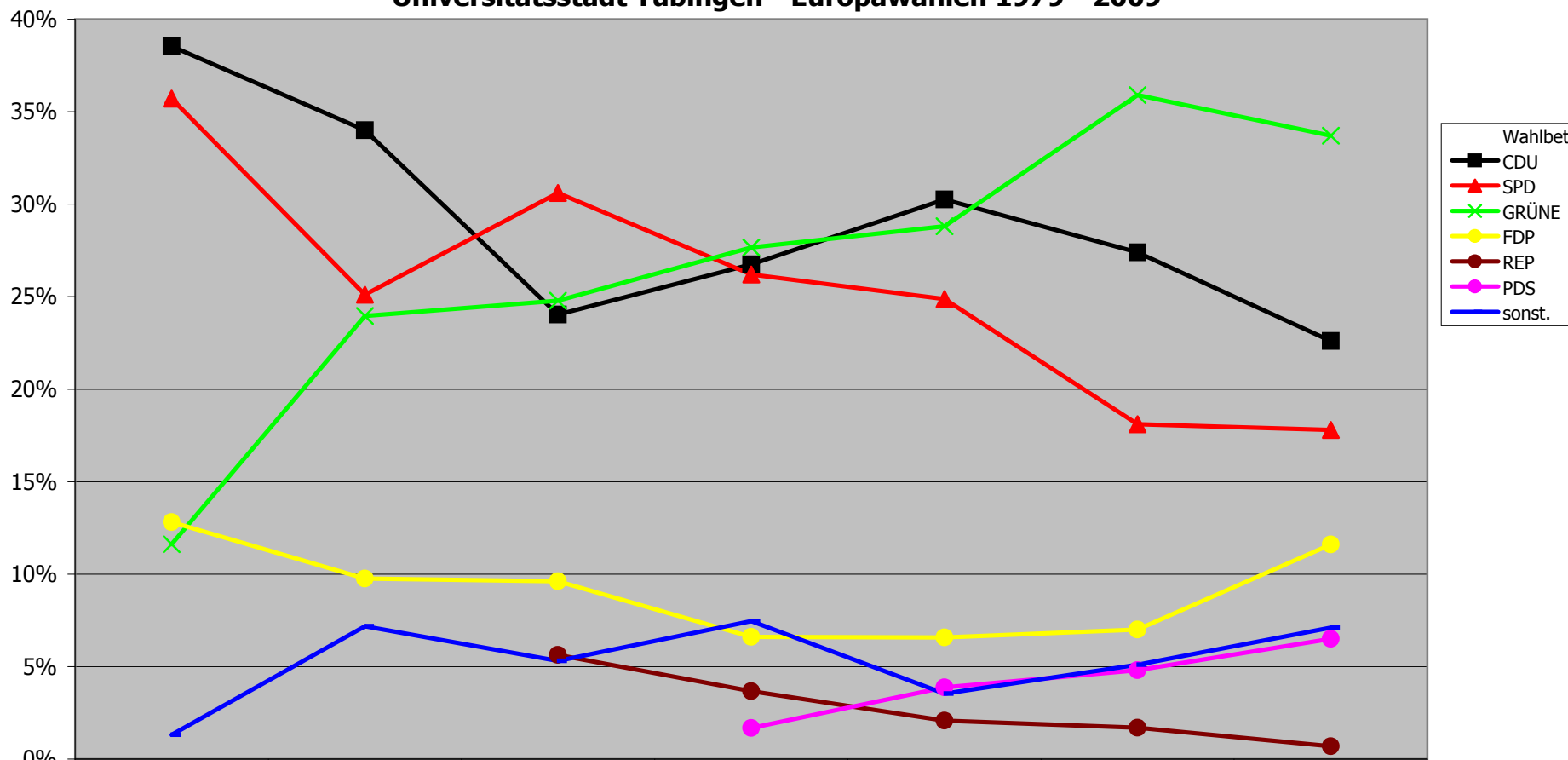


### Universitätsstadt Tübingen - Europawahlen 1979 - 2009



	1979	1984	1989	1994	1999	2004	2009
Wahlbet.	61,8%	53,0%	65,0%	70,7%	46,3%	58,2%	58,5%
CDU	38,5%	34,0%	24,0%	26,7%	30,3%	27,4%	22,6%
SPD	35,7%	25,1%	30,6%	26,2%	24,9%	18,1%	17,8%
GRÜNE	11,6%	24,0%	24,8%	27,7%	28,8%	35,9%	33,7%
FDP	12,8%	9,8%	9,6%	6,6%	6,6%	7,0%	11,6%
REP			5,6%	3,7%	2,1%	1,7%	0,7%
PDS				1,7%	3,9%	4,8%	6,5%
sonst.	1,3%	7,2%	5,3%	7,5%	3,5%	5,1%	7,1%