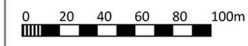


Gewerbegebiete Handwerkerpark, Aischbach Teil II und Sindelfinger Straße

Plan 11



R:\MG-Land\CD\11\Plan\Zukunftsplan Weststadt\Endfassung A3 mit Karten\2018-03-21\bearbeitete Pläne für Steuerungszugabe 127-2018-03-21\Teilbereich Aischbach-Plan 11.dwg



Stand 30.11.2017 / 21.03.2018

Legende

- | | | | | | | |
|--|--|--|--------------------------|-------------|------------|----------------|
| Gebäude Bestand/Planung | Raumkante Bebauung | Verkehrsführung zum Klinikum Schnarrenberg | kombinierter Rad-/Fußweg | Sport/Spiel | Grillplatz | Freizeitgärten |
| Schule / soziale Einrichtung Bestand / Planung | Mittelfristig umfassender Sanierungs- oder Erneuerungsbedarf | Verkehrsführung Innenstadt | Fußwege | Skater | Spielplatz | Streuobstwiese |
| Straßen | gestalteter öffentlicher Raum | | | Liegewiese | Grünanlage | |