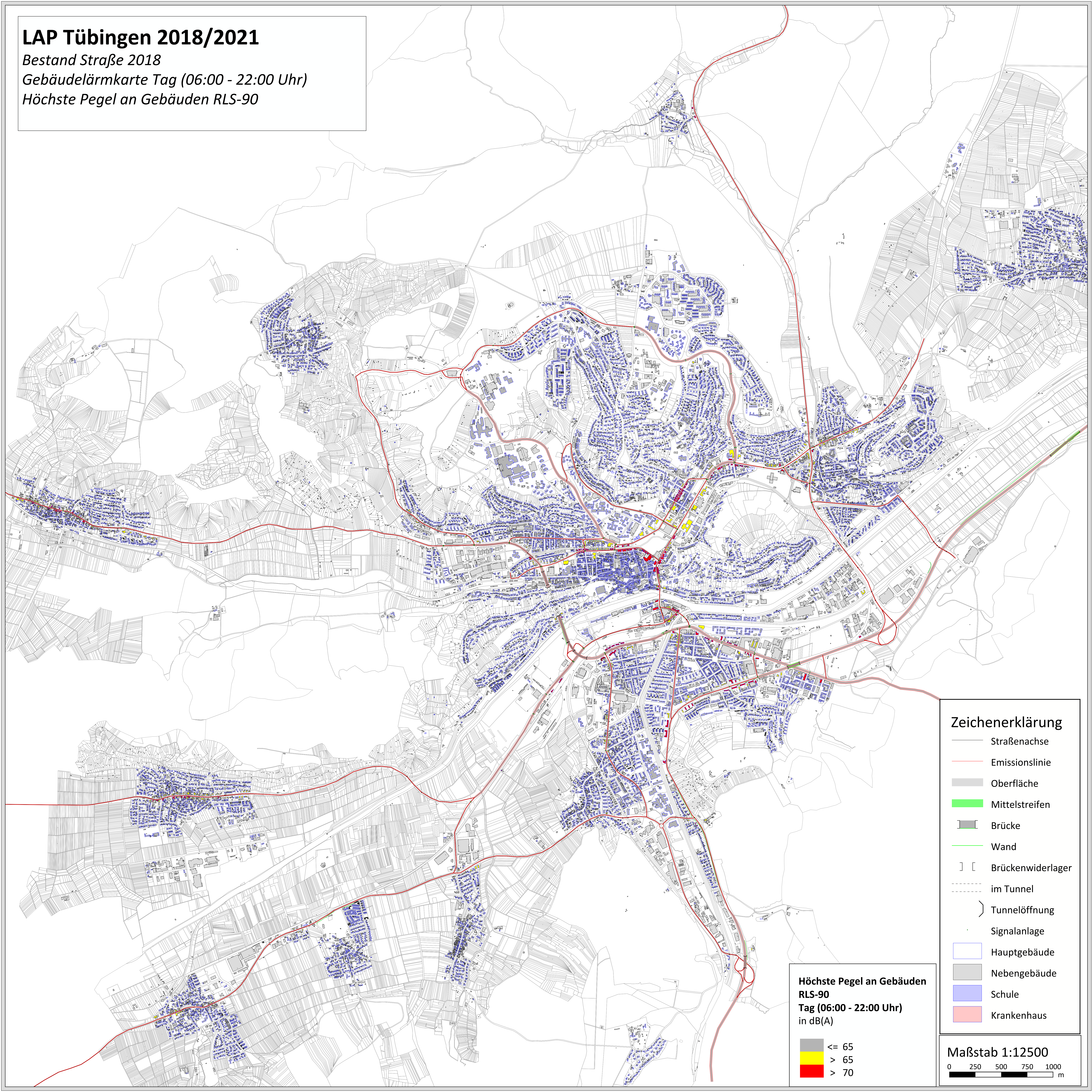


LAP Tübingen 2018/2021

Bestand Straße 2018

Gebäudelärmkarte Tag (06:00 - 22:00 Uhr)

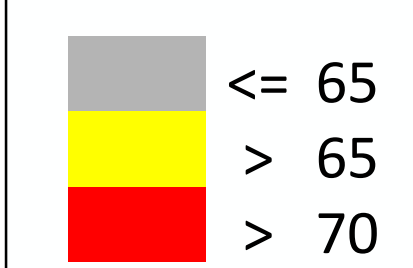
Höchste Pegel an Gebäuden RLS-90



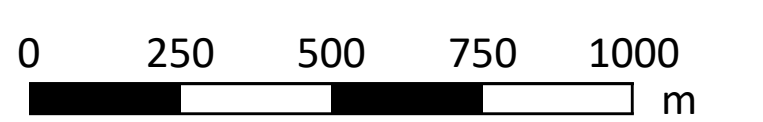
Zeichenerklärung

- Straßenachse
- Emissionslinie
- Oberfläche
- Mittelstreifen
- Brücke
- Wand
-] [Brückenwiderlager
- - - im Tunnel
-) Tunnelöffnung
- Signalanlage
- Hauptgebäude
- Nebengebäude
- Schule
- Krankenhaus

**Höchste Pegel an Gebäuden
RLS-90
Tag (06:00 - 22:00 Uhr)
in dB(A)**



Maßstab 1:12500

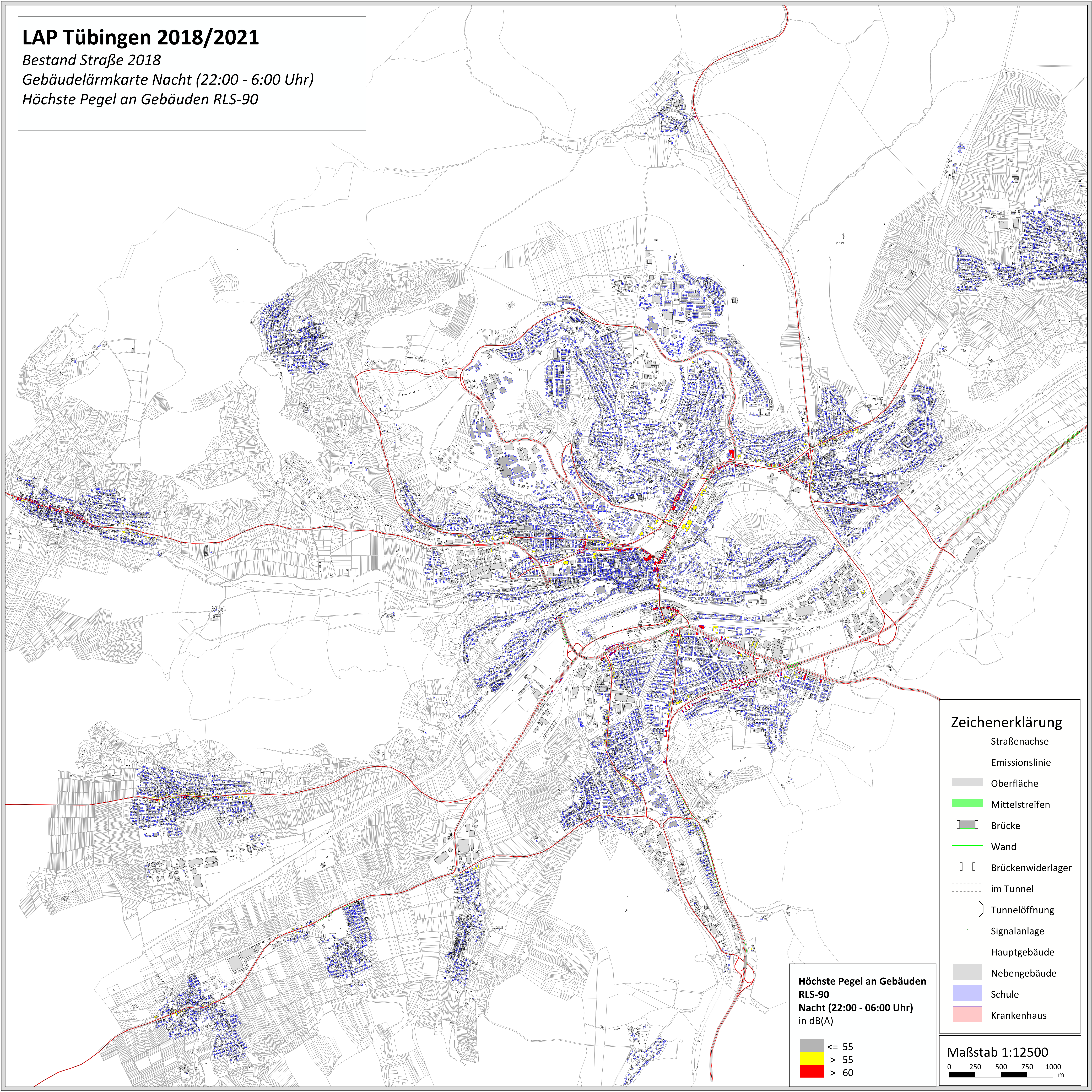


LAP Tübingen 2018/2021

Bestand Straße 2018

Gebäudelärmkarte Nacht (22:00 - 6:00 Uhr)

Höchste Pegel an Gebäuden RLS-90



Zeichenerklärung

- Straßenachse
- Emissionslinie
- Oberfläche
- Mittelstreifen
- Brücke
- Wand
-] [Brückenwiderlager
- - - im Tunnel
-) Tunnelöffnung
- Signalanlage
- Hauptgebäude
- Nebengebäude
- Schule
- Krankenhaus

Höchste Pegel an Gebäuden
RLS-90
Nacht (22:00 - 06:00 Uhr)
in dB(A)

- ≤ 55
- > 55
- > 60

Maßstab 1:12500

0 250 500 750 1000
m