

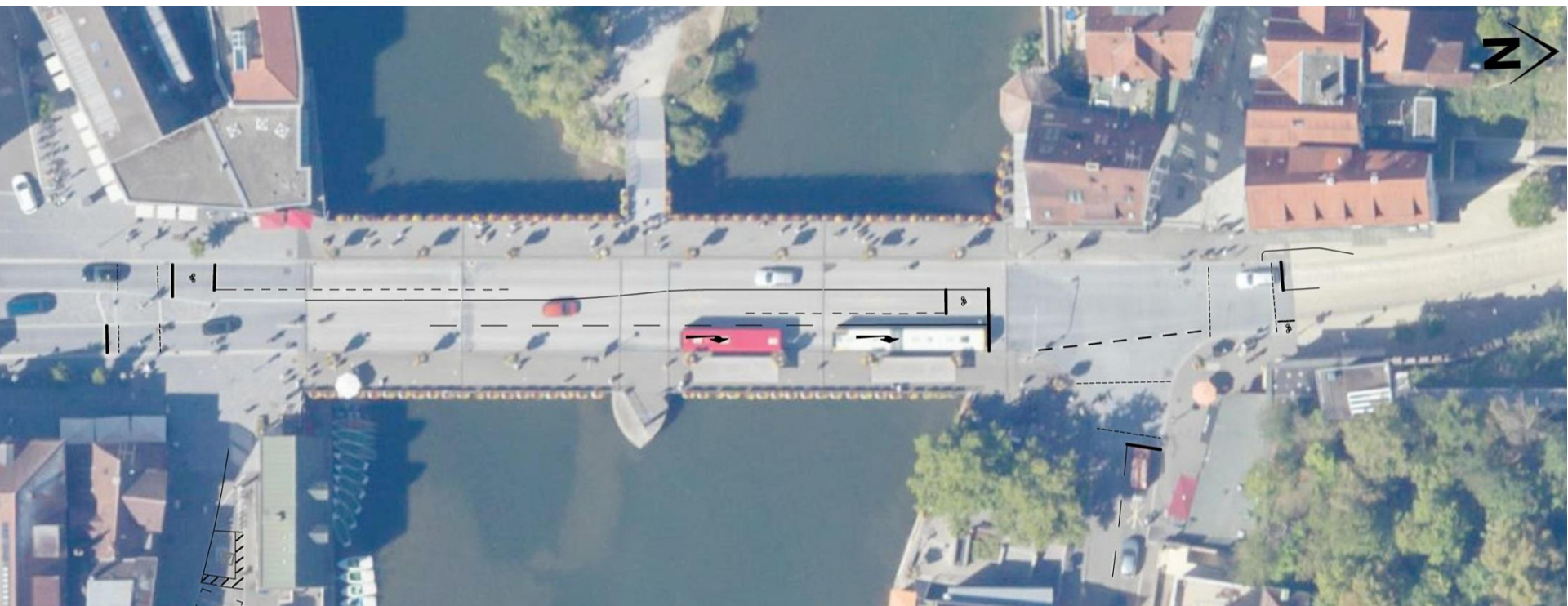
# Verkehrsversuch Neckarbrücke Rückschlüsse

# Übersicht

- Verkehrsversuch
- Rückschlüsse aus Rückmeldeabende und Verkehrsbeobachtungen
- Konzept Wilhelmstraße – Lustnauer Tor bis Neue Aula

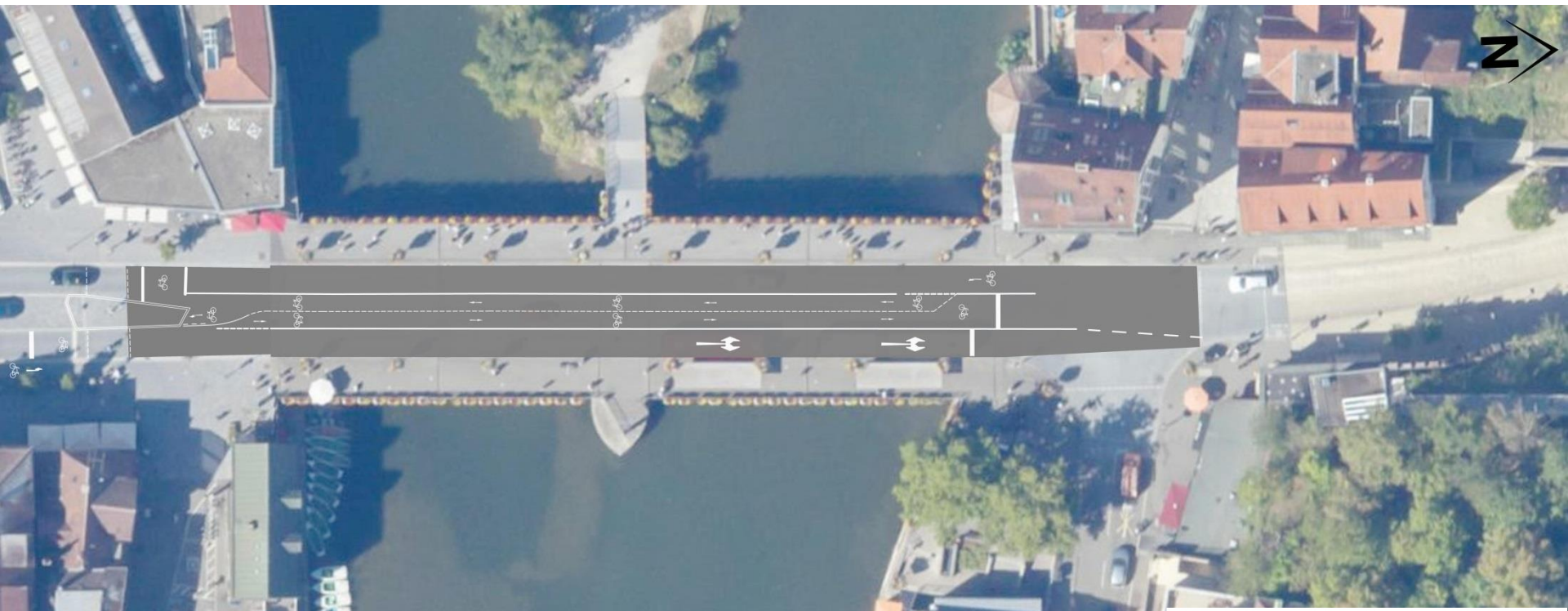
# Verkehrsführung Bestand Neckarbrücke

- Kurze Radschutzstreifen, Mischverkehr



# Verkehrsführung während Verkehrsversuch Neckarbrücke

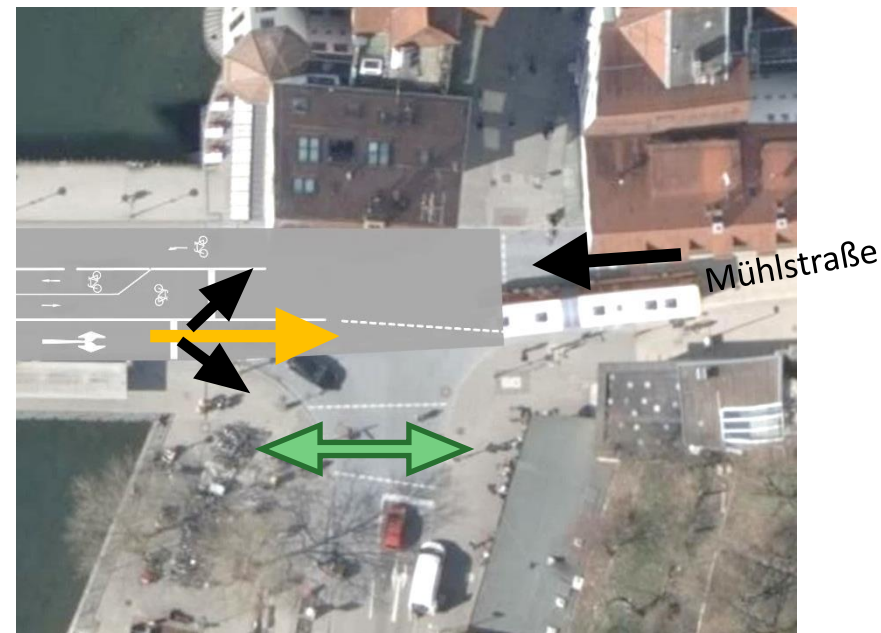
- Ziel: sichere Route für Radverkehr auf der meist genutzten Radachse



# Verkehrsversuch

## Ampelschaltung und Fahrbeziehungen

- Grünsignal:
  - Mischfahrstreifen von Brücke (nur Bus geradeaus in Mühlstraße)
  - Mühlstraße
  - Fußgänger Gartenstraße



Ampelphase 1

Gartenstraße

© 2018 Aerowest/Universitätsstadt Tübingen

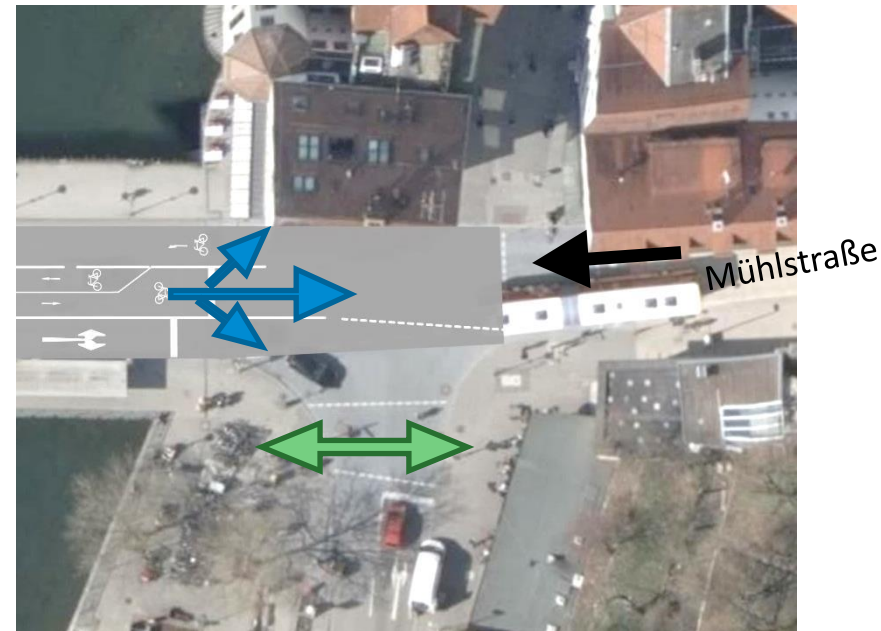


# Verkehrsversuch

## Ampelschaltung und Fahrbeziehungen

- Grünsignal:
  - Radfahrsteifen von Brücke
  - Mühlstraße
  - Fußgänger Gartenstraße
- Später noch Grüner Pfeil für Kfz, da Rückstau zu Behinderungen bei Busverkehr führte

Ampelphase 2



Gartenstraße

© 2018 Aerowest/Universitätsstadt Tübingen

# Verkehrsversuch

## Ampelschaltung und Fahrbeziehungen

- Grünsignal auf Anforderung:
  - Gartenstraße
  - Fußgänger Mühlstraße

Ampelphase 3

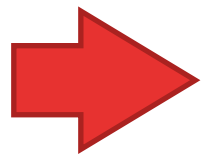


Gartenstraße

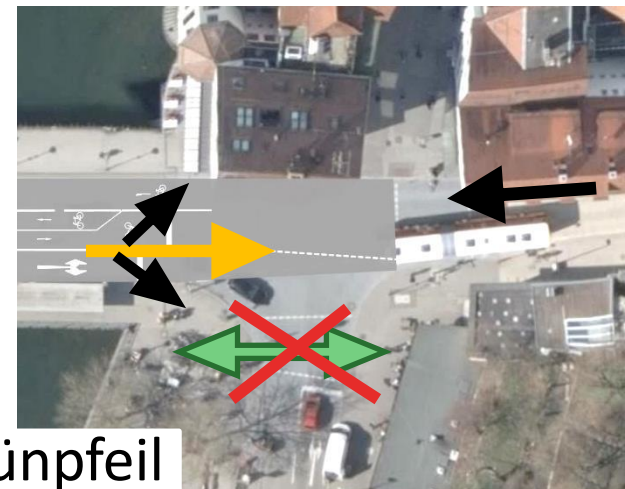
© 2018 Aerowest/Universitätsstadt Tübingen

## Erkenntnisse zur Ampelschaltung Garten-/Mühlstraße/Eberhardsbrücke

- separate Grünphase Radverkehr gut → keine Konflikte mit Bus
- durch Fußgängergrün Gartenstraße Behinderung der rechtsabbiegenden Kfz  
→ Behinderung Busverkehr → Grüner Pfeil nachgerüstet
- Rechtsabbiegende Radfahrende Konflikte mit Kfz durch Grünen Pfeil



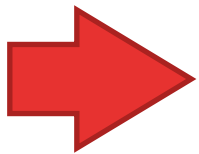
Kein Fußgängergrün während Kfz/Bus,  
damit Kfz frei abfließen kann – ohne Grünpfeil





## Erkenntnisse zur zentralen Achse aus Kfz-Verkehrszählungen

- Zunahme Kfz auf Ost- und West-Umfahrung zwischen 4% und 10%
- Zunahme Kfz auf der Gartenstraße
- Reduzierung Kfz Wilhelmstraße im Bereich Lustnauer Tor (Zunahme Radverkehr)



- Längere Grünzeit für Österberg am Lustnauer Tor
- Von Gartenstraße keine Einfahrt in Mühlstraße
- Reduzierung Fahrstreifen Wilhelmstraße Bereich Lustnauer Tor denkbar

## Weitere ergänzende Maßnahmen – falls Radweg auf Neckarbrücke

- Erreichbarkeit Mühlstraße:
  - Sondergenehmigung für Anwohnerinnen und Anwohner sowie Lieferanten
- Erreichbarkeit Österberg:
  - mehr Busverkehr
  - Sonderregelungen zur Durchfahrt Mühlstraße für Anwohnerinnen & Anwohner (rechtlich und praktisch nicht umsetzbar)
- Weststadt:
  - Verkehrsregulierungen im Zuge Rahmenplan Weststadt
- Möglichst durchgängige Radverbindung bis Neue Aula

## Radachse Lustnauer Tor – Neue Aula

- Grüne Welle von Österberg für Kfz/Rad und Vorlauf für Fahrbeziehung aus Süden, damit Autos abfließen können  
→ keine Behinderung für Bus und Rad aus Mühlstraße



Lustnauer Tor

© 2018 Aerowest/Universitätsstadt Tübingen

Vielen Dank für Ihre Aufmerksamkeit!

Mirco Sarcoli  
[verkehrsplanung@tuebingen.de](mailto:verkehrsplanung@tuebingen.de)