
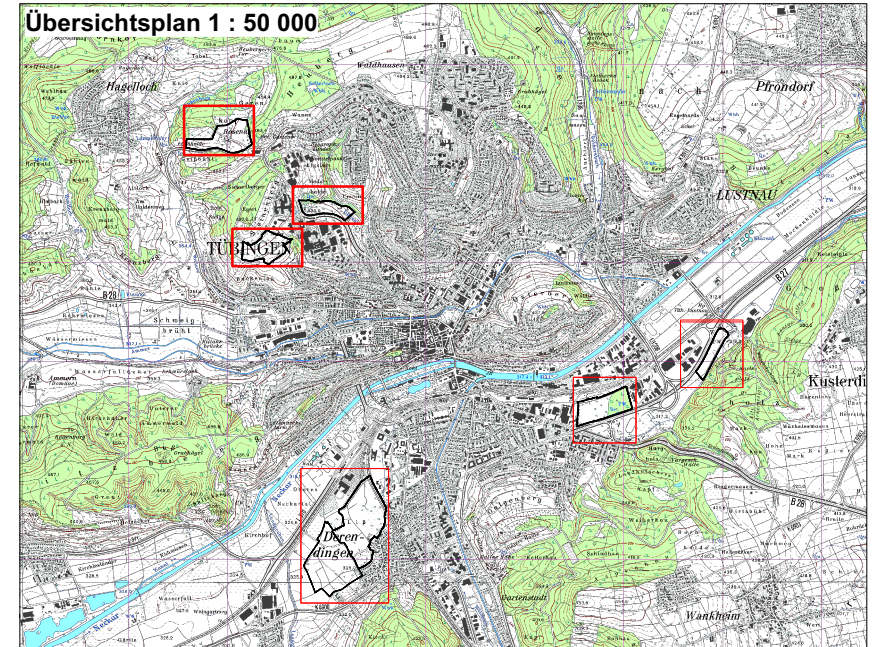
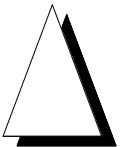
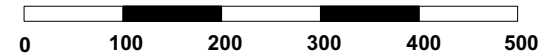


**Umweltauswirkungen**

-  Geringe Auswirkungen
-  Hohe Auswirkungen
-  Sehr hohe Auswirkungen




**Maßstab 1 : 5 000**



Grundlagen:  
Geobasisdaten@Landesamt für Geoinformation und Landentwicklung  
Baden-Württemberg, [www.lgl-bw.de](http://www.lgl-bw.de),  
Az.: 2851.9-1/19.  
Geofachdaten@Landesverwaltung Baden-Württemberg

**Zusammenfassung der Umweltauswirkungen Gebiete Nordstadt**

 <p>Magazinplatz 1 72072 Tübingen Tel. 07071 . 440235 info@menz-umweltplanung.de www.menz-umweltplanung.de</p>	Universitätsstadt Tübingen	Anlage	6	
	Fortschreibung FNP Tübingen	Plan	2	
		bearbeitet	21.12.16	mr
		gezeichnet	21.12.16	mu
		geprüft		
<b>Umweltfachbeitrag</b>		Maßstab	1 : 5 000	