



Standortkarte



- 1 - 20 Einrichtungen
- A - I Mobile Dienste
- B Bildungszentrum Wohlfahrtswerk
- 1 - 5 Regionalbüros FSJ/BFD



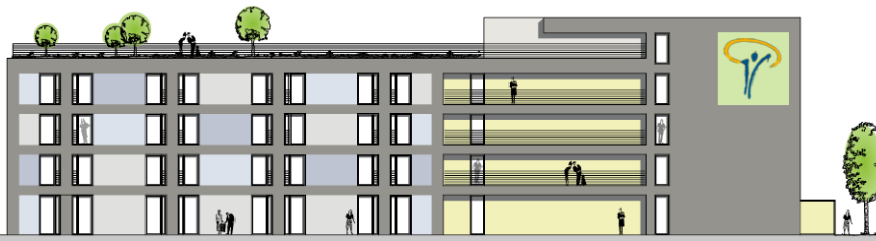
Das Wohlfahrtswerk in Tübingen-WHO

Wohn-Pflege-Haus

- Haus am Platz der Generationen -
- 60 Wohn- und Pflegeplätze
 - Wohngemeinschaftskonzept
 - 1 besondere Wohngruppe für Menschen mit Demenz
- Café Treffpunkt
- Mitarbeiter-Appartements

Mobile Dienste Wohlfahrtswerk Region Tübingen und Steinlachtal

- **Stützpunkt Tübingen-WHO** ab 1.7.23
Weidenweg 2, 72076 Tübingen
Kontakt: Tobias Haug
tobias.haug@wohlfahrtswerk.de
Tel.: 07071 855 76 85



Waldhäuser-Ost
72076 Tübingen

Wohngruppenkonzept

- Gruppengröße à 12 Plätze
 - überschaubare Größe
 - Alltagsbegleiterkonzept
- Wohngruppenküchen
 - täglich frisch gekocht
 - Teilhabe

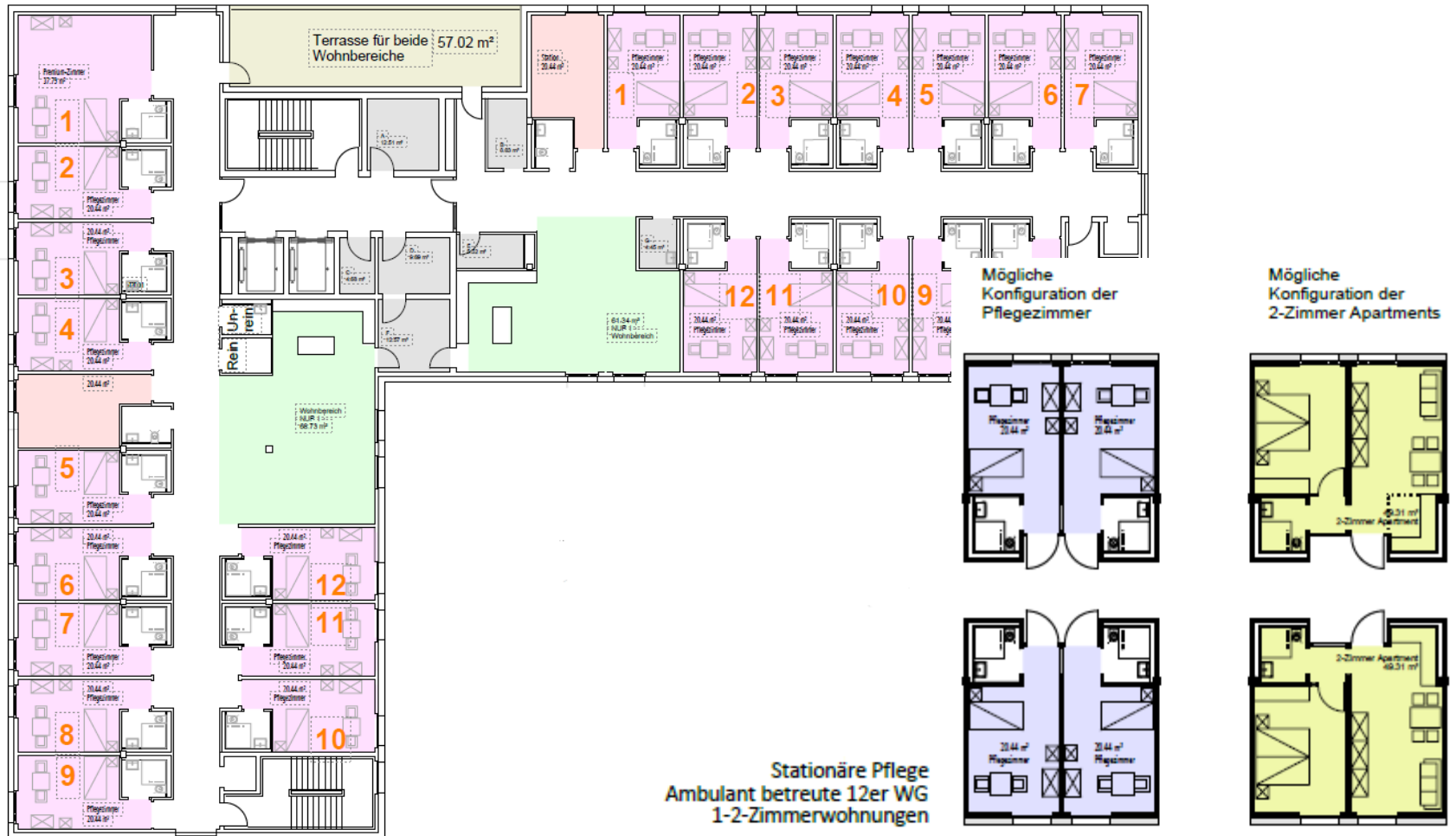


- Sozialer Dienst
 - Betreuungsangebote
 - Ansprechpartner für Angehörige
 - Koordination Ehrenamtlicher
 - Kontakte zu Gruppen u. Vereinen
 - Vernetzung mit Stadtteilbüro / Quartierskoordination



Wohngruppen oder amb. betreute WGs

Nutzungsflexibilität der Grundrisse





Wohngruppe von Menschen mit Demenz

