

# Quartier Alter Güterbahnhof

## Informationsveranstaltung 6. Oktober 2021

---

# Agenda

## Block 1 Gemeinschaftliche Nutzungen

- Nutzungskonzept Güterhalle
- Treffen und soziales Miteinander
- Fragen?

## Block 2 Freiflächennutzungen

- Quartiersplatz
- Öffentliche Grünflächen im Quartier
- Freifläche Solarpark Au
- Fragen?

## Block 3 Verkehr

- Unterführung und Mobilitätshub
- Radwegekonzept
- Durchgangsverkehr
- Anwohnerparken
- Fragen?

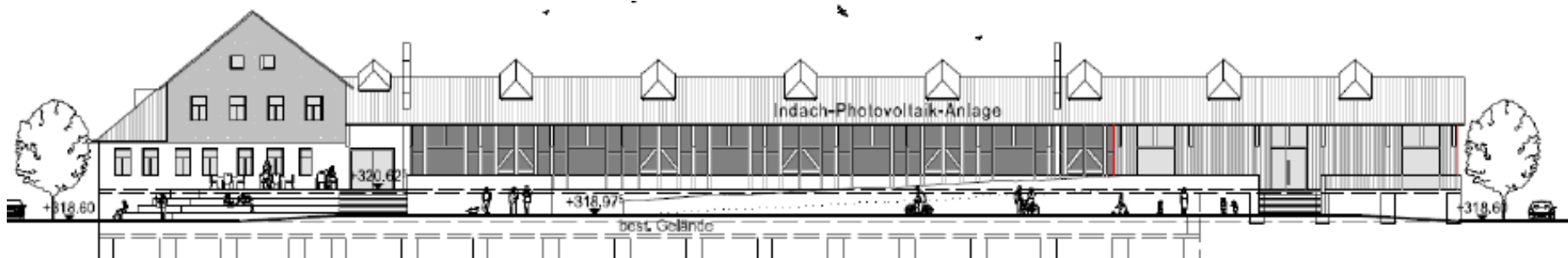
## Abschluss-Diskussion



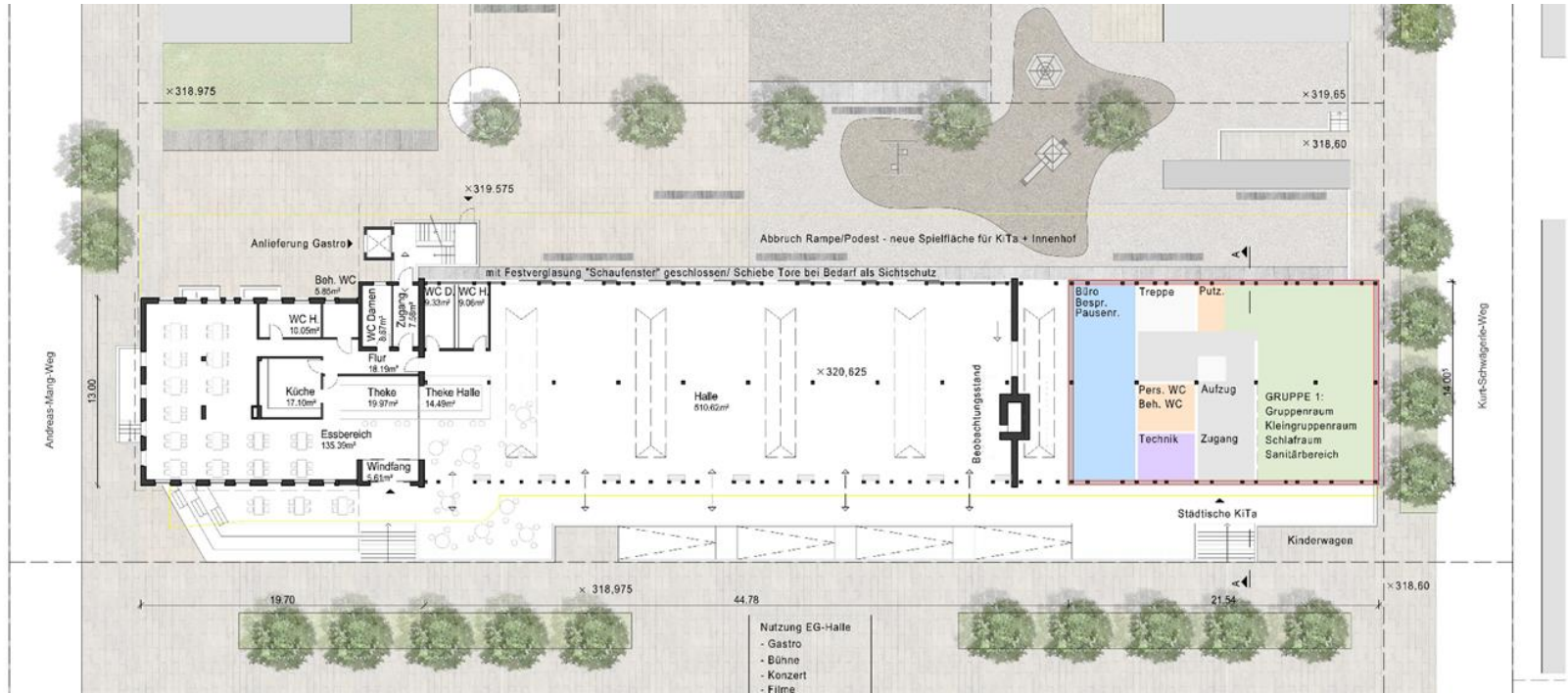
# Nutzungskonzept Güterhalle



# Nutzungskonzept Güterhalle



# Nutzungskonzept Güterhalle



# Stadtteiltreff-Initiative

## MITEINANDER. Alter Güterbahnhof

- Im Güterbahnhof kein eigener Stadtteiltreff:  
zu hohe Dichte an Stadtteiltreffs in der Südstadt,  
Nähe zum Brückenhaus
- Fördermaßnahmen der Stadt
- Anmietung von einem Raum im AKKU für einen  
Stammtisch; Aktivitäten, wie das Mobile  
Wohnzimmer, Konzerte, etc.
- Gründung einer Initiativgruppe, die Angebote für das soziale Miteinander machen möchte:  
MITEINANDER. Alter Güterbahnhof
- Aufnahme der Initiative in die AG und in die Broschüre der Stadtteiltreffs



## Block 1 Gemeinschaftliche Nutzungen



**Fragen**

---

# Quartiersplatz Güterhalle

## Temporäre Freiflächennutzung







# Quartiersplatz Güterhalle

## Temporäre Freiflächennutzung

Die weiteren Schritte

- Aktuell wird für den Herbst 2021 und das Jahr 2022 ein Veranstaltungskonzept entwickelt (Kultur, Märkte, Ausstellungen,...)
- Der Pop-Up Garten von Kosmos e.V. zieht im Herbst zur Güterhalle um
- Bis zum Baubeginn des Quartiersplatzes kann die Fläche weiter temporär genutzt werden. Unter Umständen erfordert die Baustelleneinrichtung für die Güterhalle räumliche Kompromisse.

**und dann?**



# Quartiersplatz Güterhalle

## Quo vadis Quartiersplatz?

Parkplatz

Boulevard

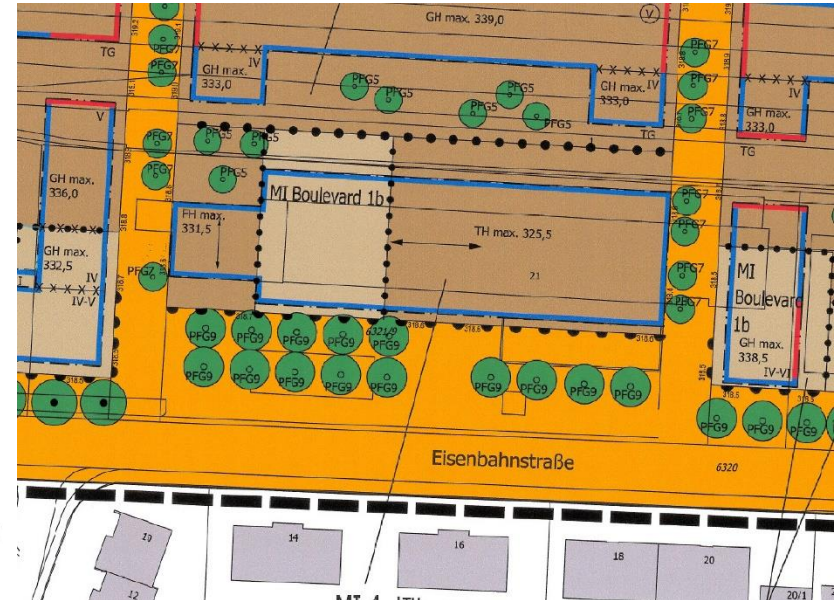
Baumblock

Spielfläche

Quartiersplatz

....

	öffentliche Verkehrsfläche
	Verkehrsfläche besonderer Zweckbestimmung: private Verkehrsfläche
	Umgrenzung für Flächen für Stellplätze
	Versorgungsanlagen, Elektrizität
	Private Grünfläche
	Öffentliche Grünfläche
	Verkehrsrün
	Umgrenzung von Flächen zum Anpflanzen von Bäumen, Sträuchern und sonstigen Bepflanzungen
	Pflanzgebot für Bäume PFG 1-11



# Quartiersplatz Güterhalle

## Quo vadis Quartiersplatz



- Der Planungsprozess für den dauerhaften Quartiersplatz erfolgt parallel zur Planung der Güterhalle
- Die Bürgerinnen und Bürger werden in die Planung einbezogen
- In den Pfingstferien 2021 wurden von der Nachbarschaftsinitiative bereits erste Ideen und Wünsche gesammelt



# Max-Löwenstein-Weg

## Temporäre Freiflächennutzung



# Max-Löwenstein-Weg

## Temporäre Freiflächennutzung

Die nächsten Schritte

- Der Baubeginn für die Bahnunterführung verzögert sich aller Voraussicht nach
- Die Fläche kann bis zum Baubeginn weiter temporär genutzt werden
- Im Oktober/November 2021 zieht der PopUp-Garten zur Güterhalle um
- Mit der Nachbarschaftsinitiative und Café Malou's wird eine Nachnutzung für die Gartenflächen entwickelt



# Hanna-Bernheim-Straße

## Grünflächen



# Hanna-Bernheim-Straße

## Grünflächen

### Aktueller Stand

- Die Flächen sind noch im Besitz der Aurelis und werden bis 2023, und in Teilbereichen bis 2024 unterhalten und gepflegt
- Sie sind Teil des Ausgleichskonzepts
- Die Beete wurden versehentlich nicht angesät. Im Frühjahr 2021 wurde das Quartier bei einigen Beeten selbst aktiv. Zwei größere Baumbete wurden hierbei zu „Gärten“ umgestaltet
- Es kommt zu unterschiedlichen Nutzungsinteressen
- Es fehlen Hundetoiletten und Entsorgungsmöglichkeiten
- Mehrere Beete werden zur Ablage Gelber Säcke zweckentfremdet





# Hanna-Bernheim-Straße

## Grünflächen

Die nächsten Schritte

- Pflege und Ansaat der Flächen im Spätsommer/Herbst 2021
- Wenn gewünscht kann über „Mein Stück Tübingen“ eine Patenschaft übernommen werden
- Flächen ohne Patenschaft werden noch bis 2023/24 von der Aurelis und im Anschluss von der Stadt unterhalten und gepflegt.



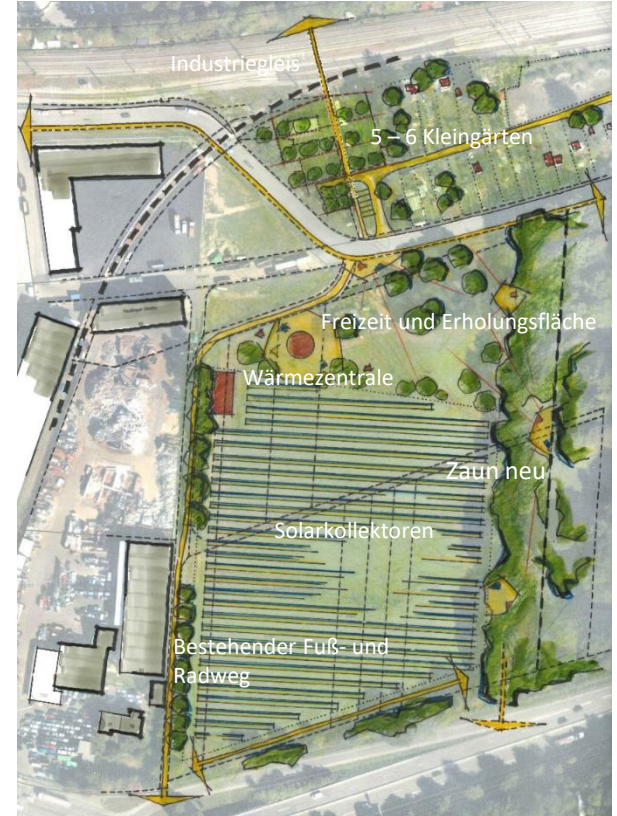
# Solarpark Au-West



# Solarpark Au-West

## Die nächsten Schritte

- Herbst 2021: Technische Planung SWT
- Bebauungsplan-Verfahren:
  - Aktuell: Kampfmittel- und geologische Untersuchungen
  - Entwurfsplanung + Interne Abstimmungen
  - Auslegung vermutlich April/Mai 2022
  - Ziel: Satzungsbeschluss Sommer 2022
- Freizeit + Erholungsflächen:
  - Frühjahr 2022: Bürgerbeteiligung
  - Planung und Ausschreibung: 2022
  - Bauliche Umsetzung: 2023



## Block 2 Freiflächennutzungen



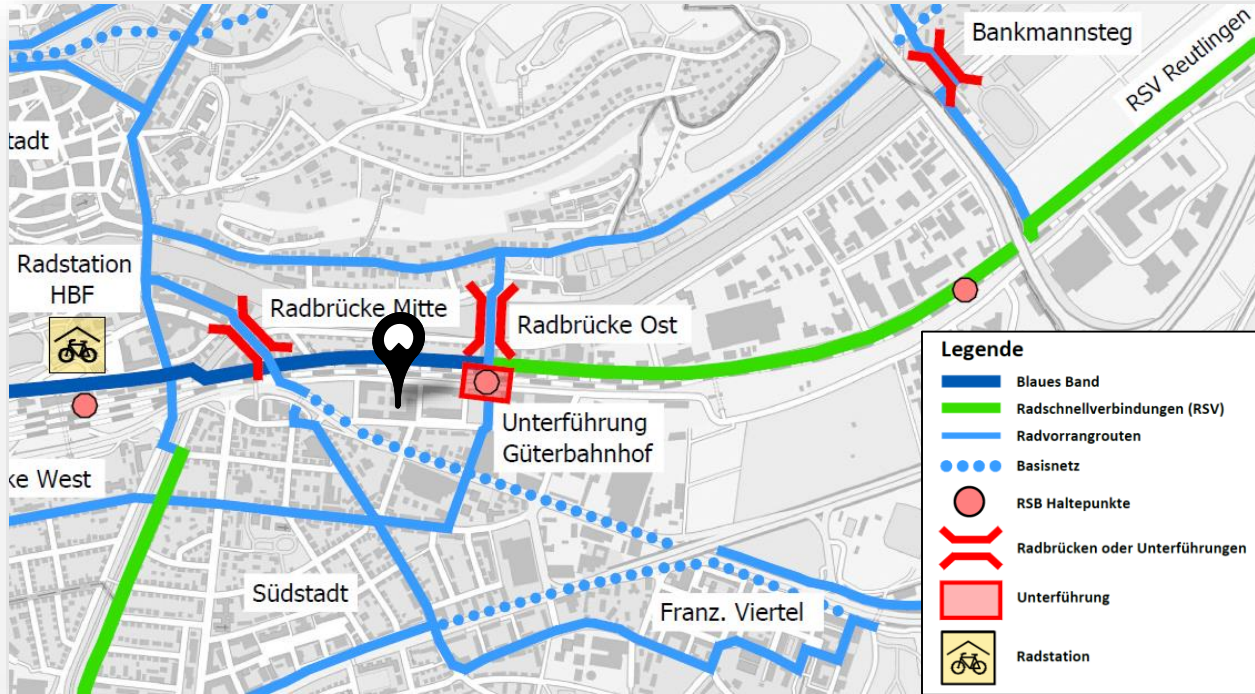
**Fragen**

---

# Verkehr – Übersichtsplan



# Übersichtsplan – Radwegekonzept



Blaues Band



Radbrücke Mitte



Westspitze



# Detailplan – Radwegekonzept



*Aufgabe: Querungslösung über die B28*

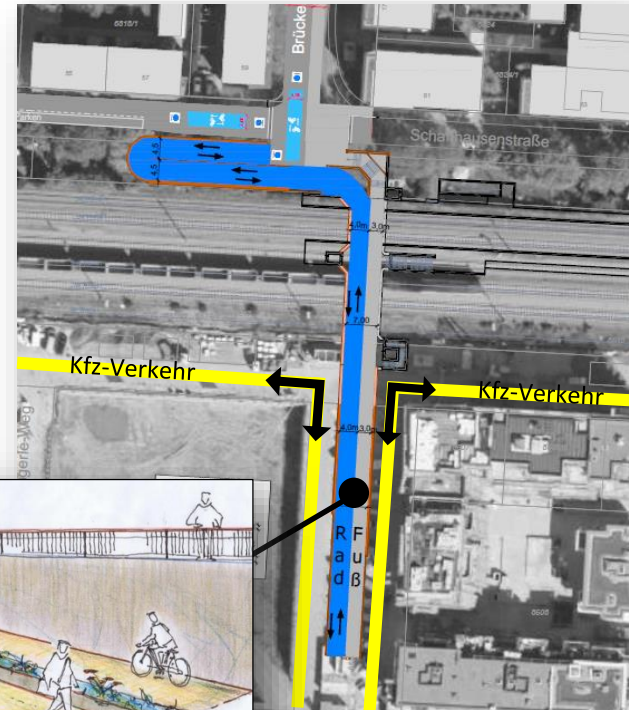
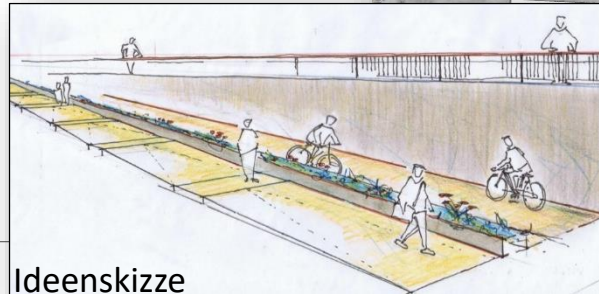
# Verkehr – Unterführung und Mobilitätshub





# Verkehr – Unterführung und Mobilitätshub

- 7,0m (B) x 3,0m (H) Unterführung
- Barrierefreie Erschließung über Aufzüge u. Rampen (6%)
- Getrennter Geh- und Radweg in der Unterführung
- Ort mit Aufenthaltsqualität
- Mobilitätshub mit Fokus auf Fahrradabstellmöglichkeiten
- Unterbrechung der Hannah-Bernheim-Str. für den Kfz-Verkehr
- Baubeginn voraussichtlich ab 2023







Ideenskizze

Bild: Universitätsstadt Tübingen

# Verkehr - Fußwegekonzeption

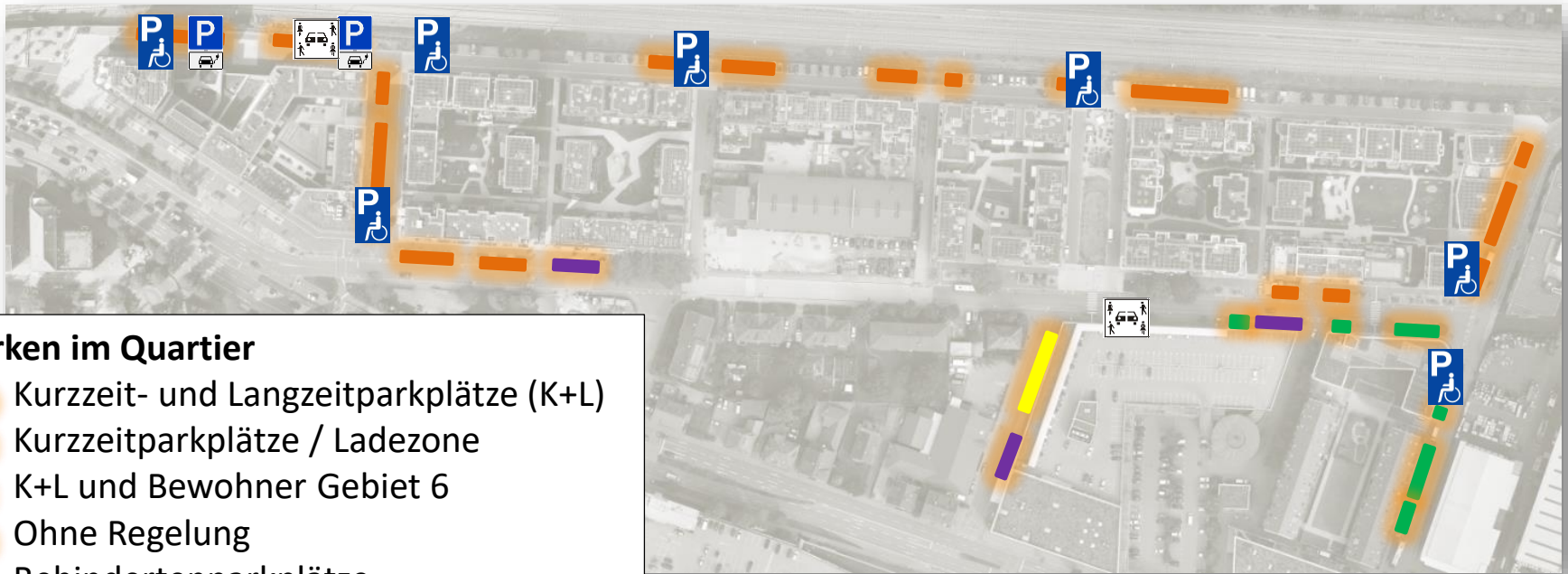


## Radwegenetz








-  Fußwegeverbindungen
-  Zebrastrassen
-  Ampel
-  Fuß- u. Rad Unterführung



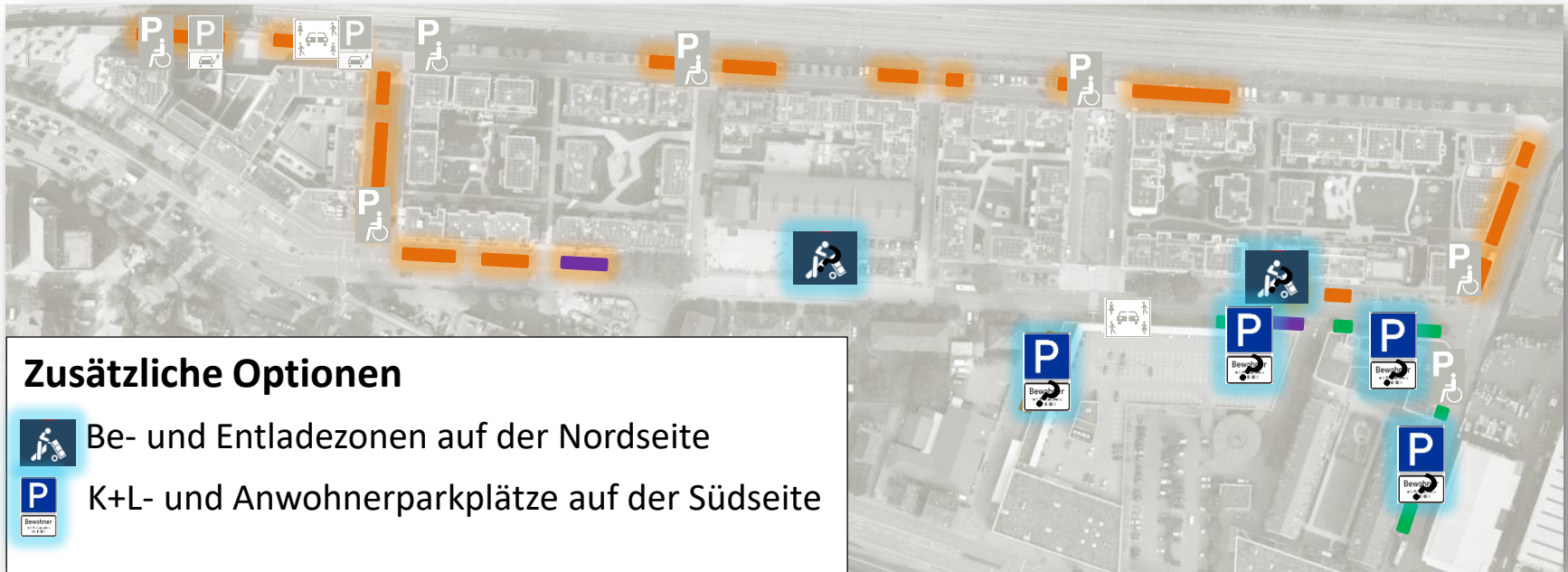
# Übersichtsplan – Parken



## Parken im Quartier

-  Kurzzeit- und Langzeitparkplätze (K+L)
-  Kurzzeitparkplätze / Ladezone
-  K+L und Bewohner Gebiet 6
-  Ohne Regelung
-  Behindertenparkplätze
-  E-Ladeparkplatz
-  Carsharing

# Übersichtsplan – Parken



## Block 3 Verkehr



**Fragen**

---

# Abschluss-Diskussion

