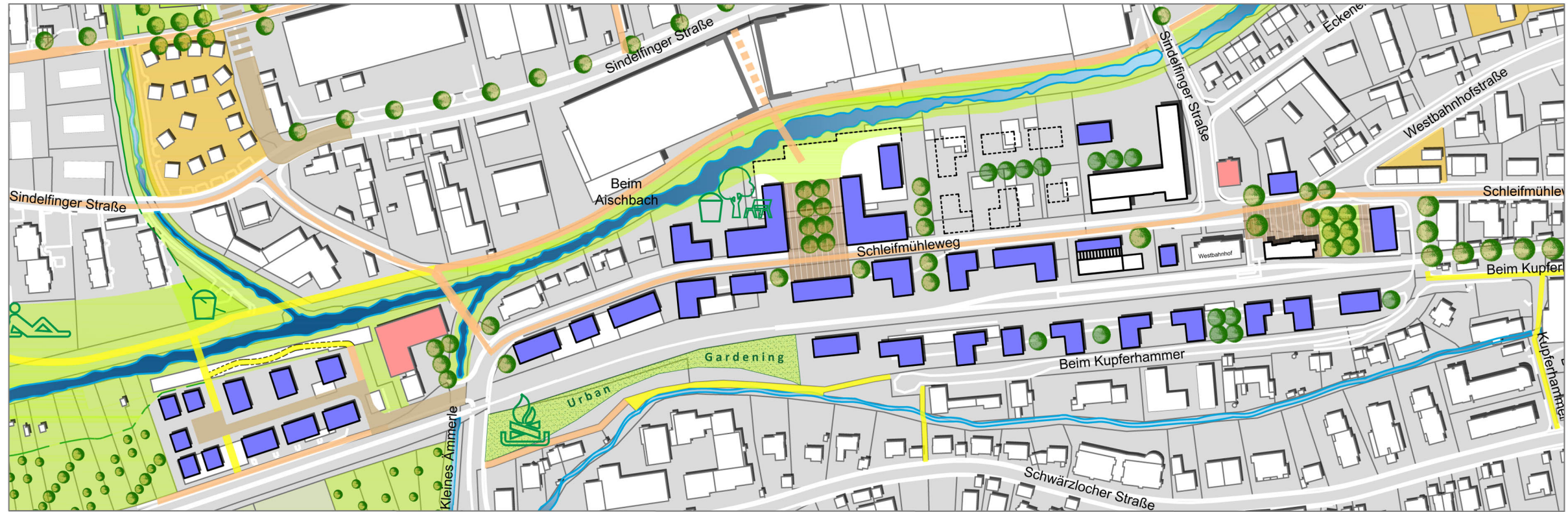


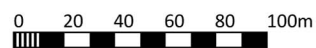
Alternative mit Neubau Kast & Schlecht

Plan 9



Alternative mit Erhalt Kast & Schlecht

Plan 10



Stand 30.11.2017 / 21.03.2018

Legende

- | | | | | | | |
|------------------------------|--|--|--------------------------------|-------------|------------|----------------|
| Gebäude Bestand/Planung | Raumkante Bebauung | Verkehrsführung zum Klinikum Schnarrenberg | kombinierter Rad-/Fußweg | Sport/Spiel | Grillplatz | Freizeitgärten |
| Schule / soziale Einrichtung | Mittelfristig umfassender Sanierungs- oder Erneuerungsbedarf | Verkehrsführung Innenstadt | Fußwege | Skater | Spielplatz | Streuobstwiese |
| Straßen | | | gestalterter öffentlicher Raum | Liegewiese | Grünanlage | |