

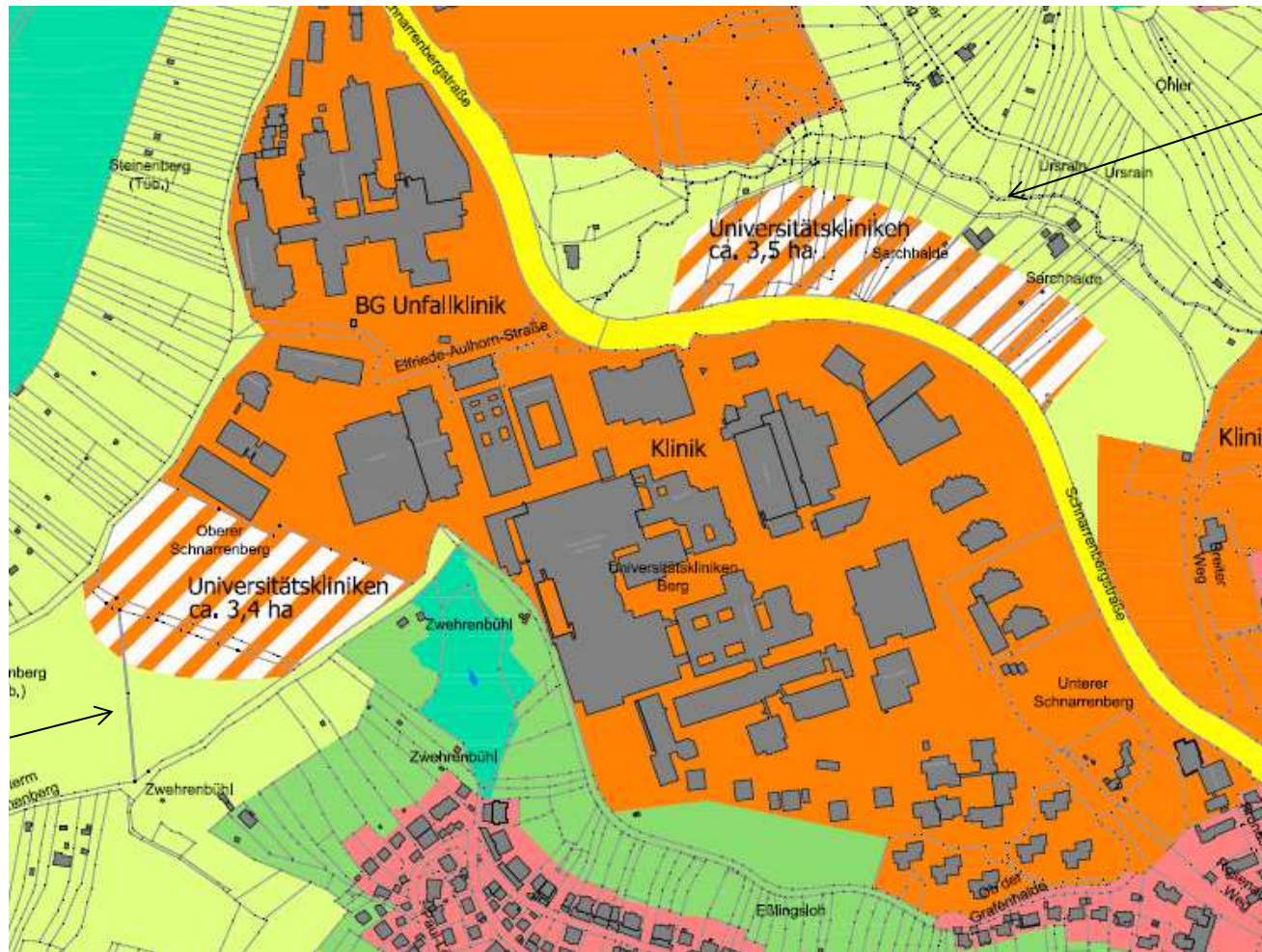
Neuaufstellung Flächennutzungsplan, Entwicklung Universitätsklinikum und Universität - Morgenstelle

Sonderbauflächen Universitätsklinikum

Ergebnis UKT-Kommission = Verwaltungsvorschlag

- Entwicklungsflächen benötigen räumlichen Zusammenhang mit Bestand
- Flächenbedarf von + 36.000 m² Nutzfläche bis 2050 = 7-8ha Fläche FNP
- Beschluss zu Rahmenplan UKT Schnarrenberg Grundlage
- **Ausweisungsvorschlag:**
 - Verringerte Fläche am Steinenberg (3,4 ha)
 - Sarchhalde (3,5 ha), Talbereich bleibt landwirtschaftliche Fläche
 - Reduzierte Flächen Steinenberg -> Fläche für die Landwirtschaft / Naturschutzgebiet o. ä .

Darstellung Erweiterung UKT im Entwurf des FNP Vorschlag der Verwaltung



Landwirtschaft

Landwirtschaft/
NSG

Ergebnis UKT-Kommission = Verwaltungsvorschlag

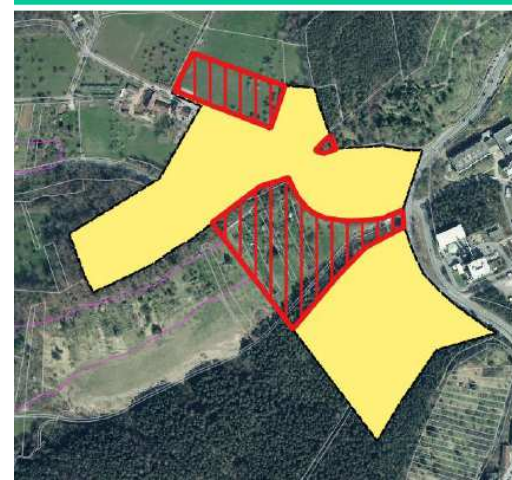
- **Ausweisungsvorschlag berücksichtigt abwägend Umweltbelange**
 - Artenschutzrechtliche Überprüfungen auf FNP-Ebene zur Überprüfung der grundsätzlichen Umsetzbarkeit von Planungen
 - Erst zu B-Plan vertiefende Untersuchung spezifischer Arten sinnvoll
 - Rechtzeitig artenschutzrechtliche Ausgleiche umsetzen!
 - Stadt erarbeitet Ausweisungsvorschlag für Naturschutzgebiet Steinenberg und stellt Antrag bei Höherer Naturschutzbehörde (RP)
 - Klarstellung Ergebnis Naturschutzfachliches Fachgespräch: Ergebnis der Abwägung ist „nachvollziehbar“, nicht jedoch die im Verwaltungsvorschlag Erweiterungserfordernisse von 7-8ha

Sonderbauflächen Universität - Morgenstelle

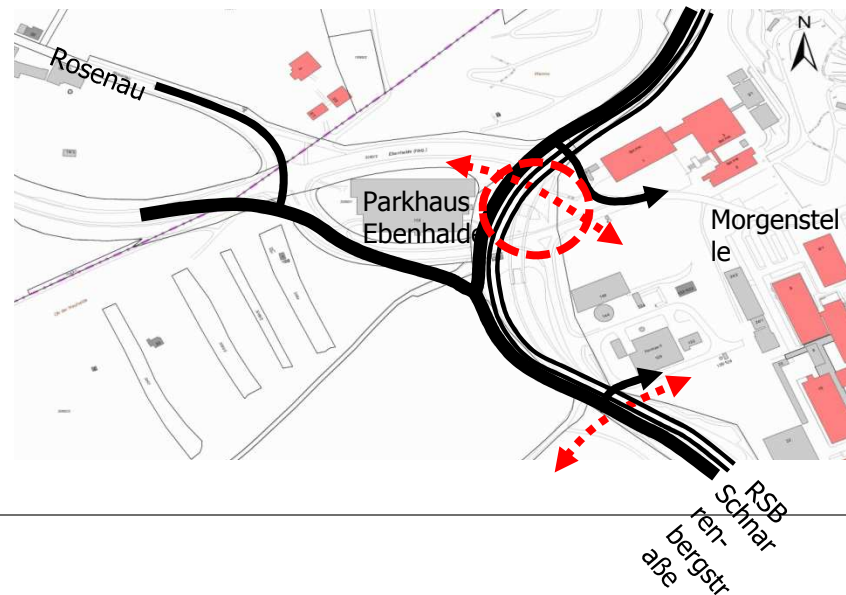
Ergebnis Kommission und Verwaltungsvorschlag

- Flächenbedarf von +23.000 m² Nutzfläche bis 2035 = 4-5ha Fläche FNP
- Alternativenprüfung - Ergebnis:
 - Bereich „Steinenberger Egert“
 - Beschränkung auf den vorderen Teil der Rosenau
- **Verkehrliche Neuordnung:**
 - Abriss Brücke
 - Rückbau überdimensionierter Verkehrsflächen und Verlegung von Straßen
 - Regionalstadtbahn Trasse wird berücksichtigt
- **Ausweisungsvorschlag:**
 - Verringerte Fläche „Rosenau“ (Institute etc., 4,7 ha)
 - Steinenberger Egert [Parkhaus (1,9 ha), Umspannwerk (1,7 ha)]

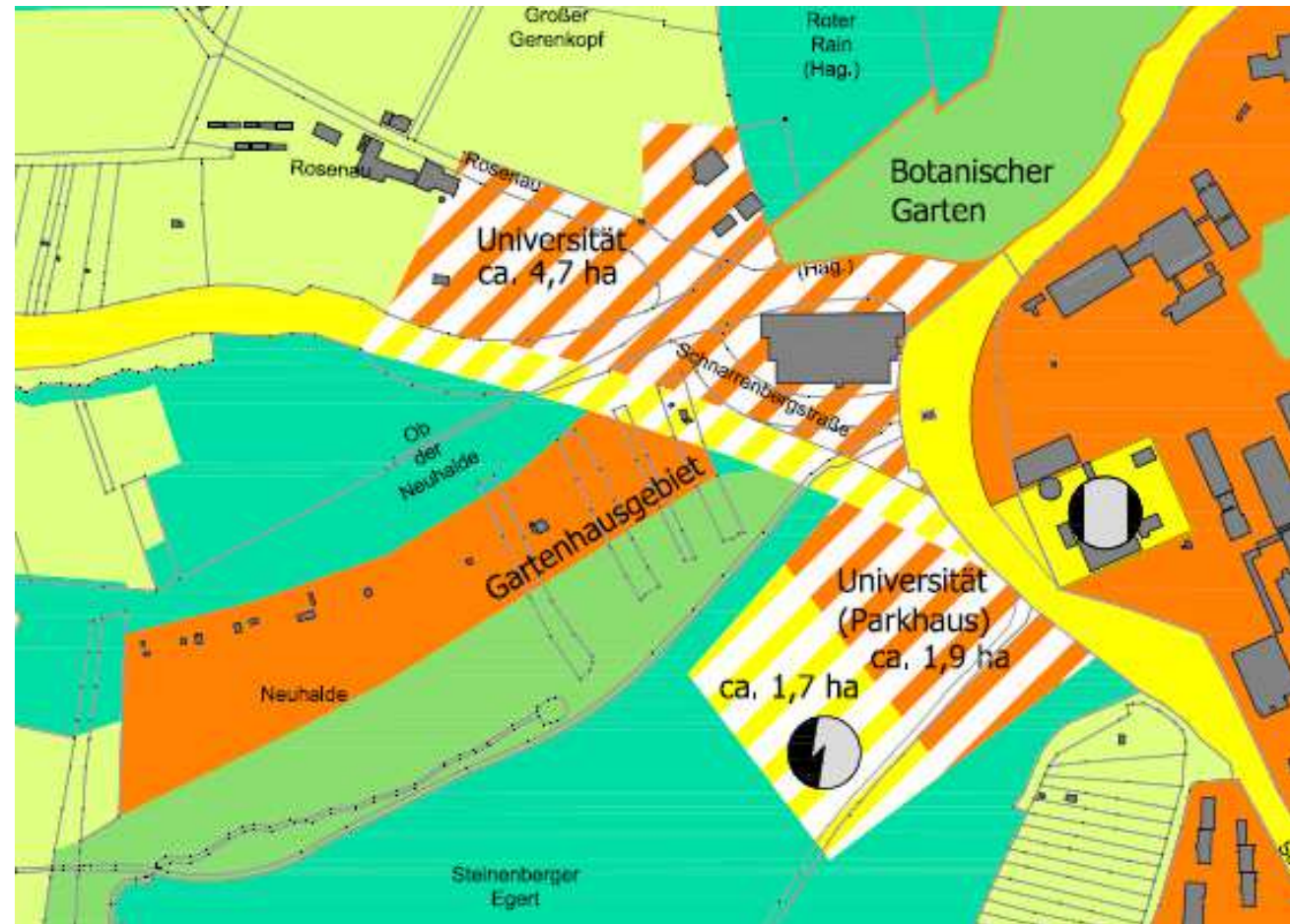
Planungsvoraussetzungen Ebenhalde/Rosenau



-  Geringe Auswirkungen
-  Hohe Auswirkungen
-  Sehr hohe Auswirkung



Darstellung Erweiterung Uni-Morgenstelle im Entwurf des FNP; Vorschlag der Verwaltung



Ergebnisse Vorberatungen

- **OR Hagelloch**

Beschlussvorschläge einstimmig empfohlen

- **OBR Weststadt**

Beschlussvorschläge einzeln abgestimmt:

- Erweiterung UKT: 2J – 2 E – 2 N

- Erweiterung Universität: 2 Ja – 4 E

- Neuordnung Straßensituation Rosenau: 5 J – 1 N

- Steinenberg als Fläche Landwirtschaft: einstimmig empfohlen

- **OBR Nordstadt**

Beschlussvorschläge mit 4 J und 2 E empfohlen