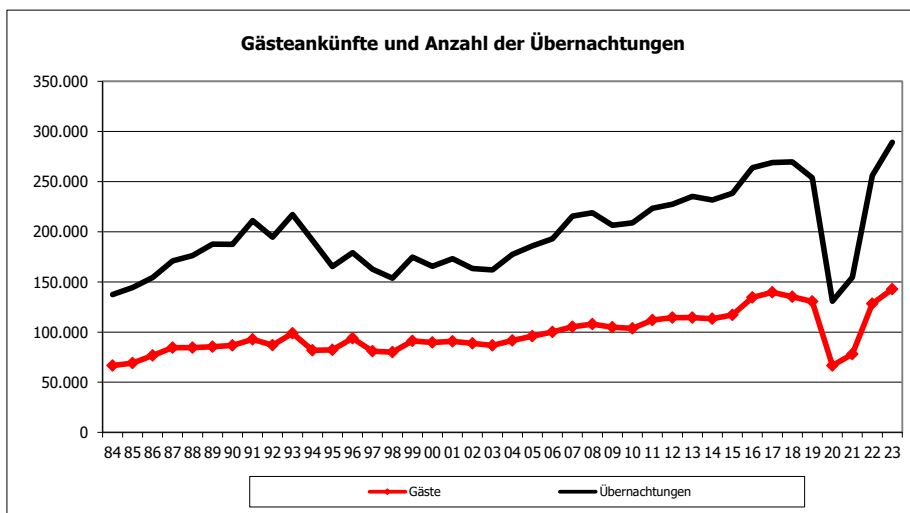


Fremdenverkehr

Jahr	Be- triebe ¹⁾	Betten ²⁾	Ankünfte			Übernachtungen			Aufent- halts- dauer - Tage -	Betten- aus- lastung in v.H.
			insg.	dar. Gäste aus dem Ausland		insg.	dar. Gäste aus dem Ausland			
				insg.	in v.H.		insg.	in v.H.		
1984	18	869	66.587	15.336	23,0	137.334	27.481	20,0	2,06	43,9
1985	18	912	69.136	17.904	25,9	144.302	34.004	23,6	2,09	44,0
1986	19	934	76.584	20.929	27,3	154.368	36.353	23,5	2,02	45,9
1987	18	938	84.535	23.593	27,9	170.939	43.230	25,3	2,02	50,6
1988	22	1.014	84.491	23.209	27,5	176.324	48.832	27,7	2,09	48,3
1989	22	1.011	85.421	23.266	27,2	187.593	60.300	32,1	2,20	51,5
1990	22	985	86.681	23.033	26,6	187.389	48.423	25,8	2,16	52,8
1991	23	1.121	92.803	24.786	26,7	211.096	74.088	35,1	2,27	52,3
1992	23	1.155	86.904	24.845	28,6	194.704	76.010	39,0	2,24	46,8
1993	24	1.222	98.710	21.387	21,7	217.179	67.574	31,1	2,20	49,4
1994	23	1.188	81.785	16.692	20,4	191.529	63.918	33,4	2,34	44,8
1995	25	1.284	82.255	16.639	20,2	165.331	44.291	26,8	2,01	35,8
1996	23	1.173	93.961	17.596	18,7	179.304	45.564	25,4	1,91	42,5
1997	25	1.258	80.902	15.945	19,7	162.723	41.703	25,6	2,01	35,9
1998	26	1.137	79.970	15.361	19,2	153.702	39.565	25,7	1,92	35,8
1999	28	1.268	91.163	16.876	18,5	174.773	40.591	23,2	1,92	38,1
2000	28	1.193	89.653	17.527	19,5	165.558	38.738	23,4	1,85	38,5
2001	28	1.174	90.800	16.855	18,6	173.068	42.654	24,6	1,91	40,8
2002	26	1.140	88.780	18.332	20,6	163.366	41.200	25,2	1,84	39,6
2003	26	1.149	86.767	17.169	19,8	162.046	37.445	23,1	1,87	39,6
2004	27	1.524	91.554	19.285	21,1	177.348	43.881	24,7	1,94	35,9
2005	27	1.526	95.836	21.377	22,3	185.879	47.652	25,6	1,94	38,3
2006	29	1.503	100.151	22.962	22,9	193.120	49.925	25,9	1,93	38,6
2007	32	1.573	105.316	22.696	21,6	215.506	54.127	25,1	2,05	40,3
2008	31	1.606	108.011	22.503	20,8	218.946	53.233	24,3	2,03	40,5
2009	31	1.583	104.864	21.176	20,2	206.424	49.797	24,1	1,97	38,3
2010	32	1.593	103.791	21.121	20,3	208.835	49.832	23,9	2,01	38,8
2011	32	1.595	111.892	23.551	21,0	223.438	56.782	25,4	2,00	41,5
2012	33	1.658	114.507	23.346	20,4	227.501	57.873	25,4	1,99	40,4
2013	33	1.666	114.487	24.449	21,4	235.361	64.319	27,3	2,06	41,4
2014	33	1.651	113.302	24.493	21,6	231.642	63.421	27,4	2,04	41,6
2015	32	1.666	117.170	26.014	22,2	238.457	66.035	27,7	2,04	42,8
2016	33	1.891	134.453	26.862	20,0	263.852	64.995	24,6	1,96	42,5
2017	33	1.890	139.664	25.960	18,6	268.996	61.634	22,9	1,93	41,4
2018 ³⁾	31	1.778	135.248	25.297	18,7	269.763	66.066	24,5	1,99	44,2
2019	30	1.711	130.433	24.519	18,8	253.771	60.699	23,9	1,95	44,2
2020	27	1.501	66.645	9.036	13,6	130.755	21.747	16,6	1,96	26,5
2021	31	1.679	77.956	10.841	13,9	154.600	26.917	17,4	1,98	28,3
2022	32	1.780	128.182	23.599	18,4	256.153	59.373	23,2	2,00	43,9
2023	31	1.771	142.835	28.749	20,1	289.224	70.753	24,5	2,02	48,7



1) bis 2011 nur Betriebe mit mehr als acht Betten und ab 2012 mindestens 10 Betten, einschließlich Campingplatz

2) jeweils am 31.07. eines Jahres

3) 2018: Außerordentliche Rückkorrektur der Monate März bis August

Quelle: Statistisches Landesamt Baden-Württemberg