

Angebotsanfrage - wildtiergerechte Grundstücksumzäunung

Für mein / unser Grundstück soll zum Schutz vor Wildtieren, insbesondere Wildschweinen, eine fach- und wildtiergerechte Einzäunung errichtet werden. Die nachfolgende Leistungsbeschreibung ist untergliedert in Vorarbeiten, Erdarbeiten, Zaunarbeiten und Zulagen (je nach Erschwernisgrad). Die gewünschten und somit für das Angebot relevanten Positionen sind entsprechend markiert.

Die Zaunerrichtung sollte in folgendem Zeitraum stattfinden:

Ist der gewünschte Ausführungszeitraum nicht realisierbar sein, bin ich / sind wir dennoch an einem Angebot interessiert. Geben Sie bitte den für Sie möglichen Zeitraum an.

Bitte unterbreiten Sie mir / uns ein Angebot über die im nachfolgenden aufgeführten Leistungen. Vielen Dank.

Auftraggeber / Bauherrschaft / Baugemeinschaften

Name: _____

Adresse: _____

Telefon: _____

Email: _____

Angaben zum Grundstück / zu den Grundstücken

Adresse: _____

Flurstück: _____

Lageplan mit Skizze des Zaunverlaufes ist beigelegt

Fotos zum relevanten Bereich

Besondere Merkmale

Grundstück steiler als 1:3 (auf 3 m Länge 1 m Höhenunterschied)

Zaunverlauf von Gehölzen bewachsen

Zugänglichkeit des Baufeldes erschwert, wenn ja kurze Beschreibung der Einschränkung:

sonstige Anmerkungen: _____

Leistungen - Stabgitterzaun

1. Vorarbeiten

geplante Zaunlänge _____ laufende Meter

1.1 Baufeld / Zaunverlauf räumen € _____

Baustelle von allen Geräten, Anlagen, Einrichtungen und dgl. räumen.
Benutzte Flächen und Wege entsprechend dem ursprünglichen Zustand herrichten. Soweit nicht für bestimmte Leistungen für das Räumen der Baustelle gesonderte Positionen im Leistungsverzeichnis enthalten sind, gilt die Pauschale für alle Leistungen sämtlicher Abschnitte des Leistungsverzeichnisses.

nicht Bestandteil des Angebotes, wird durch Bauherrschaft ausgeführt

1.2 Baufeld / Zaunverlauf von Gehölz freistellen € _____

Auf der zukünftigen Zaun-Trasse in 1,0 m breitem Streifen Gehölze entfernen. Schnittgut aufnehmen und fachgerecht entsorgen.

nicht Bestandteil des Angebotes, wird durch Bauherrschaft ausgeführt

1.3 Zaunverlauf kennzeichnen € _____

Gemeinsame Begehung der Trasse zur Festlegung des Zaunverlaufes. Der Zaunverlauf ist durch Markierung wetterfest zu kennzeichnen. Die Markierung ist über die Dauer der Baumaßnahme vorzuhalten!

nicht Bestandteil des Angebotes, wird durch Bauherrschaft ausgeführt

1.4 Zauntrasse vor dem Setzen der Pfosten mähen - Ebene € _____

Vegetationsdecke auf der zukünftigen Zaun-Trasse in 1,0 m breitem Streifen mähen. Schnitthöhe 5 cm.

Das Mähen der Zaun-Trasse ist vor dem Setzen der Pfosten durchzuführen. Mähgut aufnehmen und fachgerecht entsorgen.

nicht Bestandteil des Angebotes, wird durch Bauherrschaft ausgeführt

1.5 Zauntrasse vor dem Setzen der Pfosten mähen - steiler 1:3 € _____

Vegetationsdecke auf der zukünftigen Zaun-Trasse in 1,0 m breitem Streifen mähen. Schnitthöhe 5 cm.

Das Mähen der Zaun-Trasse ist vor dem Setzen der Pfosten durchzuführen. Mähgut aufnehmen und fachgerecht entsorgen.

nicht Bestandteil des Angebotes, wird durch Bauherrschaft ausgeführt

2. Erdarbeiten (Geplante Zaunlänge siehe Vorarbeiten)

2.1 Geplante Zauntrasse einebnen € _____

Unebenheiten bis 20 cm auf +/- 3 cm ausgleichen. Breite der Trasse 30 - 50 cm.

nicht Bestandteil des Angebotes, wird durch Bauherrschaft ausgeführt

2.2 Fundamentlöcher Zaunpfosten herstellen € _____

40 x 40 x 60 cm für Zaunpfosten herstellen. Bis 10 cm unter OK Gelände. Gesamttiefe des Fundamentlochs = 70 cm. Aushubmaterial innerhalb der Baustelle in Absprache mit dem AG flächenhaft verteilen.

nicht Bestandteil des Angebotes, wird durch Bauherrschaft ausgeführt

3. Zaunarbeiten

Allgemein: Pfosten: aus feuerverzinktem Stahl
pulverbeschichtet grün
pulverbeschichtet anthrazit

Zaunrechteckpfosten: Maße 60 x 40 mm (6 x 4 cm).
Materialstärke 2,0 mm.
Standardlänge 1.800 mm (1,80 m), Sonderlängen bei Höhenversprüngen etc. werden gesondert als Zulage vergütet.

Fundamente: Pfosten sind in Beton der Güte C20/25 zu setzen.
Fundamentgröße Zaunpfosten: 40 x 40 x 60 cm
Die Fundamente sind seitlich gegen das Erdreich zu betonieren.
Einbindetiefe der Pfosten in das Fundament beträgt 40 cm.
Beton liefern und einbauen.

3.1 Zaunpfosten liefern und einbauen € _____
Menge nach Erfordernis.
Pfostenabstand 2.520 mm (2,52 m). Detail siehe Plan 02.01.

3.2 Eckpfosten liefern und einbauen € _____
Menge Eckpfosten: _____ Stück
Detail siehe Plan 02.04.

3.3 Stabgittermatte liefern und einbauen € _____
Menge: geplante Zaunlänge siehe Vorarbeiten
Stabgittermatte:
aus feuerverzinktem Stahl
pulverbeschichtet grün
pulverbeschichtet anthrazit
Zaunhöhe 1.200 mm (1,20 m)
Gitterhöhe 1.208 mm (1,28 m)
Gitterlänge 2.520 mm (2,52 m)
Draht waagrecht Durchmesser = 8,0 mm (doppelt)
Draht senkrecht Durchmesser = 6,0 mm (einfach)
Der Abstand der montierten Stabgitterelemente darf 5 cm zur Oberkante Boden nicht überschreiten!
Inklusive passgenauer Flachleiste, notwendiger Flachrundsrauben aus V2A Edelstahl und Abdeckkappe aus Aluminium für die Pfosten aus Pos. 1.3.1
Zaunpfosten liefern und einbauen.

3.4 Anschluss an Bestand herstellen € _____
Menge: _____ Stück, Anschluß an: _____
Menge: _____ Stück, Anschluß an: _____

Anschluss des neuen Stabgitterzauns an Bestand herstellen (z.B. Gebäudefassade, Zaun, Gartenhaus, Gartentür/- tor u.ä.).
Inklusive aller Befestigungsmaterialien und notwendigen Kleinteile zum fachgerechten montieren des neuen Zauns am Bestand.
Alle verwendeten Stahlteile müssen feuerverzinkt sein.

3.5 Tür in Zaun liefern und einbauen

€ _____

Menge: _____ Stück

Tür für Stabgitterzaun, einflügelig, Breite = 1,00 m, Türflügel aushängesicher, herstellen. Profilylinder für Einsteckschloss 27/27 mm inkl. Befestigungsmaterial und Schlüsseln liefern und einbauen.

Sämtliche Stahlteile feuerverzinkt.

Torpfostenlänge ca. 1.950 mm. Torpfosten Maße 80 x 80 x 3 mm (8 x 8 x 0,3 cm)

Toröffnung 180 °.

Inklusive Tordrücker in Aluminium.

Torfüllung, Doppelstabmatte Typ 8-6-8, Maschenweite 50 x 200 mm (5 x 20 cm).

Fest im Rahmen verschweißt

Türpfosten in Betonfundament C20/25 Maße 40x 40 x 60 cm setzen.

Aushubmaterial innerhalb der Baustelle flächenhaft verteilen.

Alle Befestigungsmaterialien liefern und einbauen.

Liefernachweis :

Fa. Drahtwaren Driller GmbH

Robert-Bunsen-Straße 7d

79108 Freiburg im Breisgau

Tel. 0761 / 151476 - 0

Mail draht-driller@t-online.de

oder gleichwertig.

Angebotenes Produkt:

4. **Zulagen**

4.1 Zulage für Montieren Stabgitterzaun auf geneigtem Gelände

€ _____

Zulage gibt es nur für Flächen die steiler als 1:3 sind.

Stabgittermattengröße reduziert - keine Standardlänge (siehe Plan 02.02.1).

Sonst wie Pos. 3.3 Stabgittermatte liefern und einbauen

4.2 Zulage für Setzen der Zaunpfosten auf geneigtem Gelände

€ _____

Zaunrechteckpfosten Maße 60 x 40 mm (6 x 4 cm).

Sonderlänge 2.000 mm (2,00 m)

Die Pfostenabstände sind so zu wählen, dass eine min. Zaunhöhe von 1,20 m und eine max. Zaunhöhe von 2,0 m erreicht werden. Die Abstände sind dabei in Abhängigkeit der Steigung des Geländes anzupassen.

Gilt auch als Zulage für Anfangs- und Endpfosten sowie Eckpfosten auf geneigter Fläche.

Sonst wie Pos. 3.1 Zaunpfosten liefern und einbauen.

Alternative:

€ _____

Sonderlänge Vergütet wird die abweichende Länge vom Standardmaß in 10 cm Schritten. Standardmaß = 1.800 mm (1,80 m)

4.3 Zulage Zaunpfosten Höhenversprung

€ _____

Höhe des Geländeversprungs: _____ m

Zulage für das Liefern und Einbauen eines Pfostens mit Sondermaßen für das Überwinden von Höhengsprüngen (Mauer etc.).

Sonderlänge nach Erfordernis, ist von der Neigung im Bestand abhängig und muss angepasst werden!)

Ausführung Material und Fundament entsprechend der oben aufgeführten Vorgaben.

Zulage gilt auch für den Mehraufwand beim Fundamentaushub für das Fundamentloch (60 x 60 x 80 cm anstatt 40 x 40 x 60 cm).

4.4 Stabgittermatten an Gelände anpassen

€ _____

Stabgittermatten (normal und reduziert) vor dem Befestigen an den Rechteckpfosten an den Geländeverlauf anpassen.

Es dürfen dabei keine gefährlichen Überstände entstehen. Bündig an den senkrechten und waagrechten Stäben kürzen. Die Schnittstellen müssen mit Korrosionsschutz nachbehandelt werden (Kaltzink o.ä.)

Die zugeschnittene Lücke darf nicht größer als 5 cm sein. Falls das nicht möglich ist muss die Stabgittermatte entsprechend eingegraben werden. Ein Untergraben durch die Wildtiere darf nicht möglich sein!

Einschließlich evtl. entstehender Erdarbeiten.

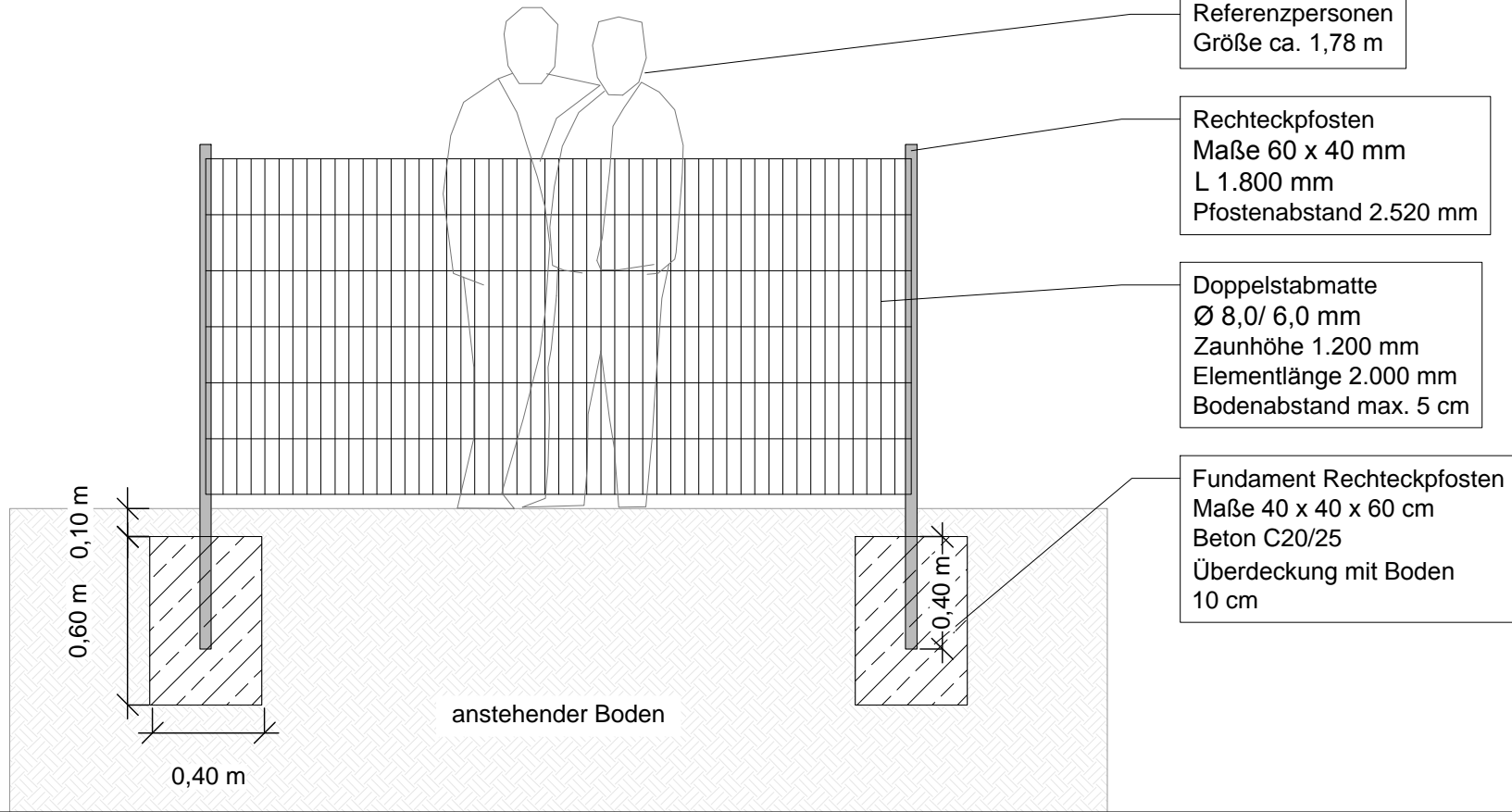
Siehe Plan 02.02.1

Gesamtangebotssumme netto € _____

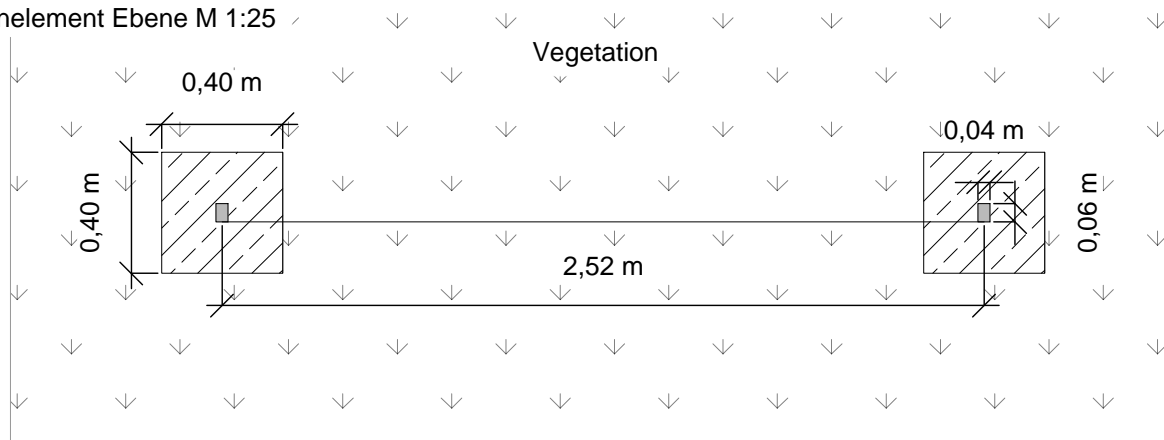
zuzügl. Umsatzsteuer € _____

Gesamtangebotssumme brutto € _____

Schnittansicht Zaunelement Ebene M 1:25



Draufsicht Zaunelement Ebene M 1:25



Wildschweinprävention Stadt Tübingen

Plan 02.01 - Stabgitterzaun Ebene



ENTWICKLUNGS- u. FREIRAUMPLANUNG
EBERHARD + PARTNER GbR
LANDSCHAFTSARCHITEKTEN
78467 KONSTANZ, AUGUST-BORSIG-STR.13
TEL. 07531/81290, FAX. 07531/812911
eMail: eberhard-partner.de

M. = 1:25

Datum: 26.11.2018

O:\Daten\981-18\DWG-DXF\Eigene Pläne\Zaundetails Wildschweinprävention - Stabgitter.dwg

Die Zeichnungen sind in einigen Teilbereichen auf relevante Informationen reduziert. Dies dient der besseren Verständlichkeit, sowie Lesbarkeit der Zeichnungen.

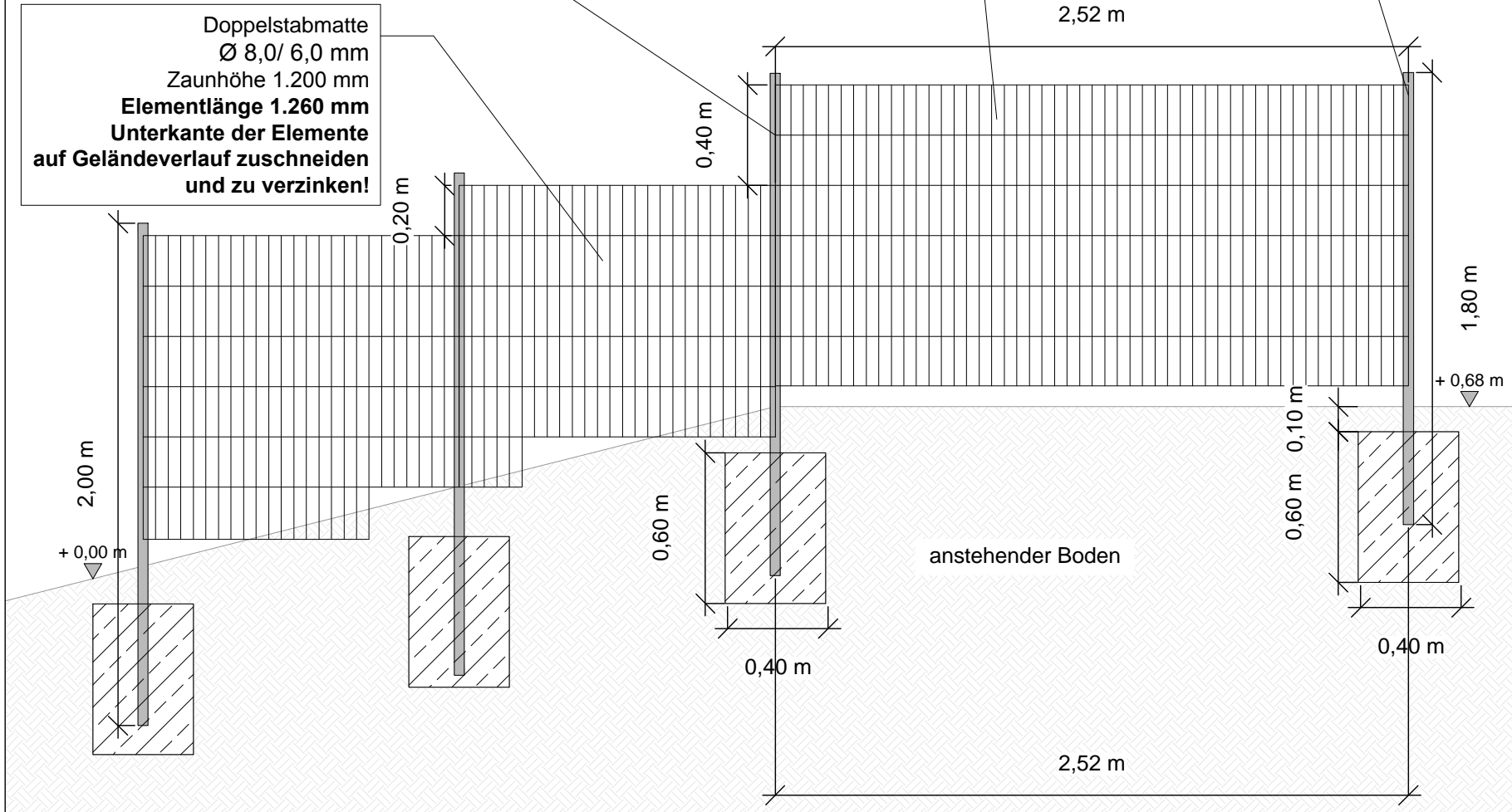
Schnittansicht Zaunelement Schräge M 1:25

Rechteckpfosten
Maße 60 x 40 mm
L 2.000 mm
Pfostenabstand 1.260 mm
200 mm längerer Pfosten

Doppelstabmatte
Ø 8,0/ 6,0 mm
Zaunhöhe 1.200 mm
Elementlänge 2.520 mm
Maschenweite 50 x 200 mm
Bodenabstand max. 5 cm

Rechteckpfosten
Maße 60 x 40 mm
L 1.800 mm
Pfostenabstand 2.520 mm

Doppelstabmatte
Ø 8,0/ 6,0 mm
Zaunhöhe 1.200 mm
Elementlänge 1.260 mm
**Unterkante der Elemente
auf Geländeverlauf zuschneiden
und zu verzinken!**



Wildschweinprävention Stadt Tübingen
Plan 02.02.1 - Stabgitterzaun Schräge



ENTWICKLUNGS- u. FREIRAUMPLANUNG
EBERHARD + PARTNER
LANDSCHAFTSARCHITECTEN
78467 KONSTANZ, AUGUST-BORSIG-STR.13
TEL. 07531/81290, FAX. 07531/812911
eMail: efp@eberhard-partner.de

M. = 1:25
Datum: 26.11.2018

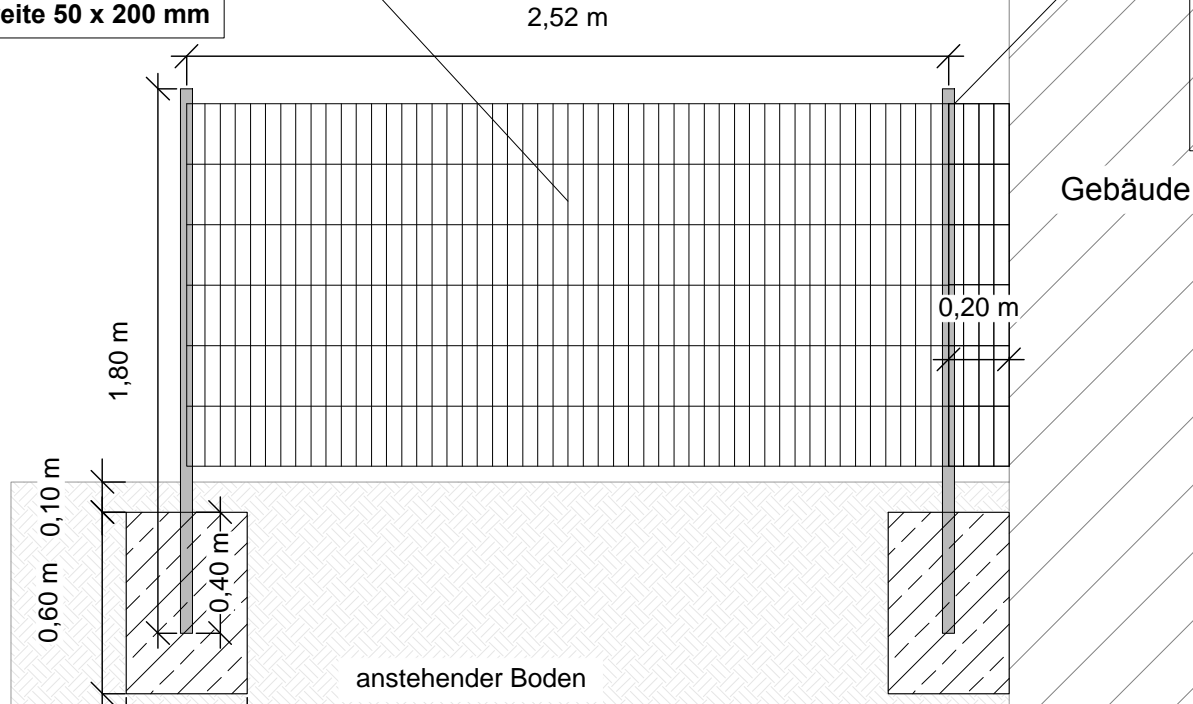
O:\Daten\981-18\DWG-DXF\Eigene Pläne\Zaundetails Wildschweinprävention - Stabgitter.dwg

Die Zeichnungen sind in einigen Teilbereichen auf relevante Informationen reduziert. Dies dient der besseren Verständlichkeit, sowie Lesbarkeit der Zeichnungen.

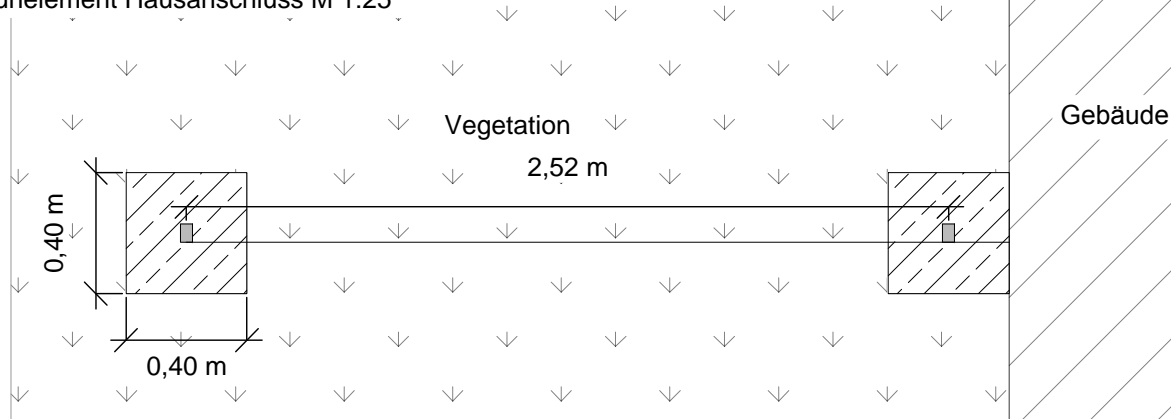
Schnittansicht Zaunelement Hausanschluss M 1:25

Doppelstabmatte
 Ø 8,0/ 6,0 mm
 Zaunhöhe 1.200 mm
Elementlänge 2.520 mm
 Maschenweite 50 x 200 mm

Rechteckpfosten
 Maße 60 x 40 mm
 L 1.800 mm
 Pfostenabstand 2.520 mm
**Abstand zum Gebäude min. 20 cm
 in Abhängigkeit der vertikalen
 Drähte! (immer 5 cm Schritte)**



Draufsicht Zaunelement Hausanschluss M 1:25



Die Zeichnungen sind in
 einigen Teilbereichen auf
 relevante Informationen
 reduziert. Dies dient der
 besseren Verständlichkeit,
 sowie Lesbarkeit der
 Zeichnungen.



Wildschweinprävention Stadt Tübingen

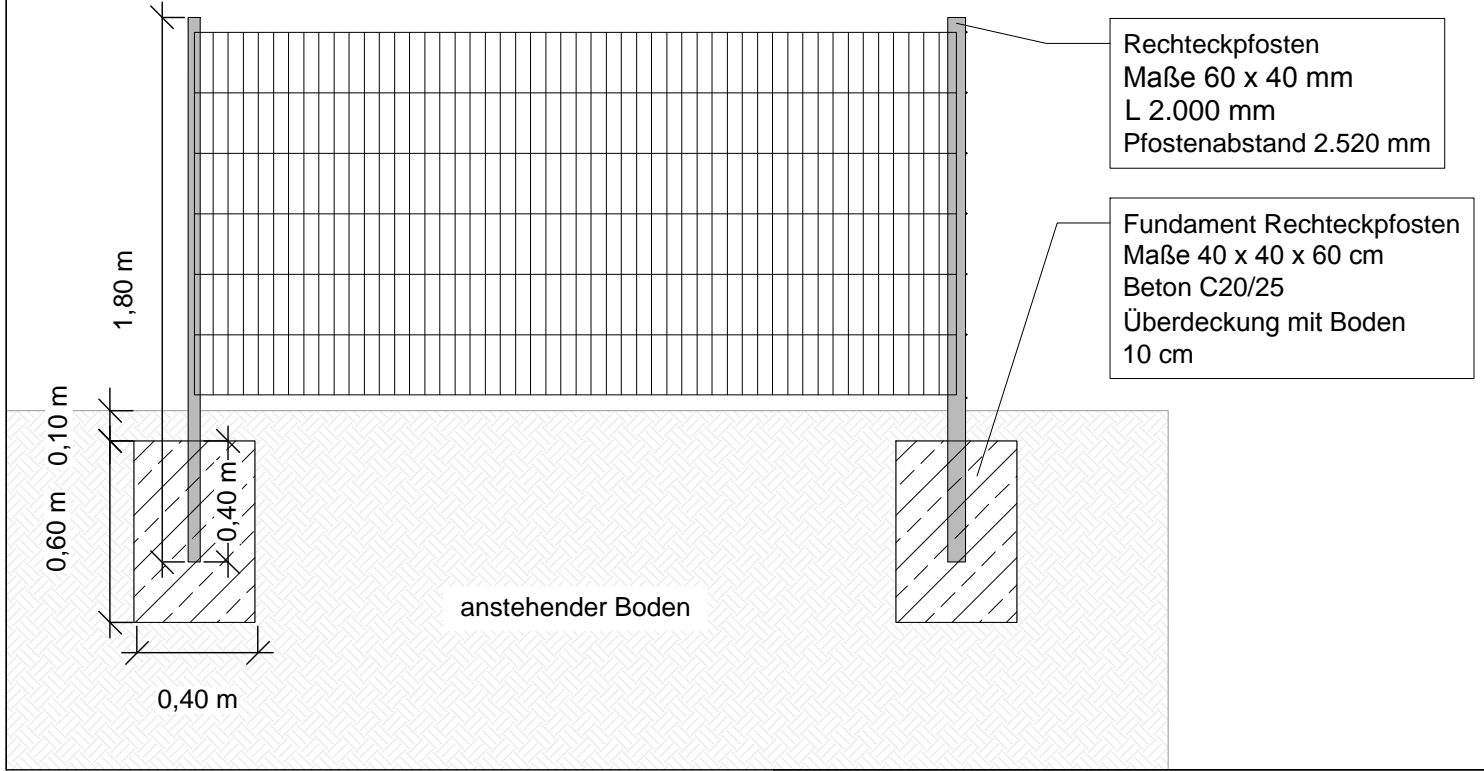
Plan 02.03 - Stabgitterzaun Hausanschluss



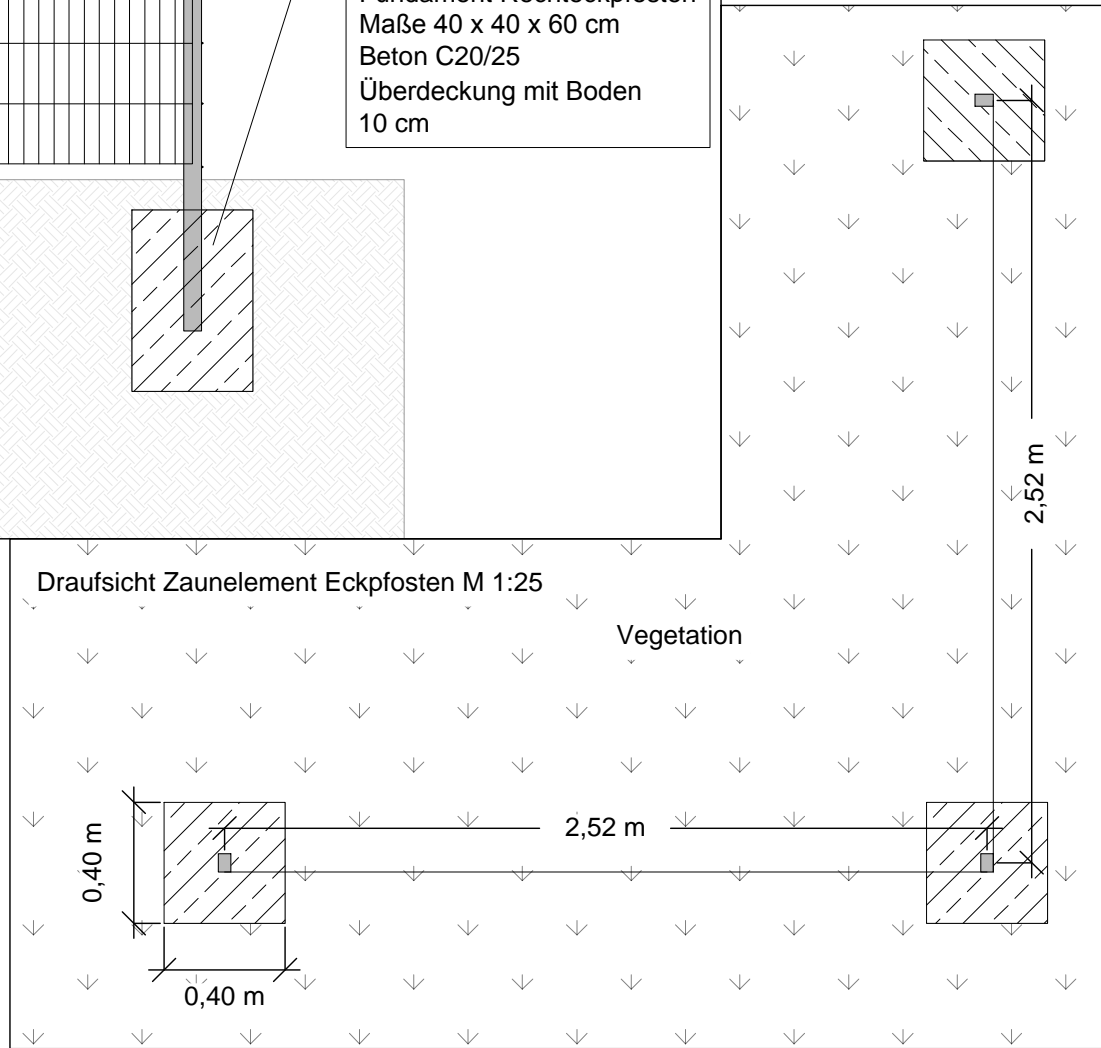
ENTWICKLUNGS- u. FREIRAUMPLANUNG
EBERHARD + PARTNER gbr
 LANDSCHAFTSARCHITECTEN
 78467 KONSTANZ, AUGUST-BORSIG-STR.13
 TEL. 07531/81290, FAX 07531/812911
 eMail: efp@eberhard-partner.de

M. = 1:25
 Datum: 26.11.2018

Schnittansicht Zaunelement Eckpfosten M 1:25



Draufsicht Zaunelement Eckpfosten M 1:25



Die Zeichnungen sind in einigen Teilbereichen auf relevante Informationen reduziert. Dies dient der besseren Verständlichkeit, sowie Lesbarkeit der Zeichnungen.



Wildschweinprävention Stadt Tübingen
Plan 02.04 - Stabgitterzaun Eckpfosten



ENTWICKLUNGS- u. FREIRAUMPLANUNG
EBERHARD + PARTNER gbr
LANDSCHAFTSARCHITECTEN
78467 KONSTANZ, • AUGUST-BORSIG-STR.13
TEL. 07531/81290, • FAX. 07531/812911
eMail: efp@eberhard-partner.de

M. = 1:25
Datum: 21.11.2018