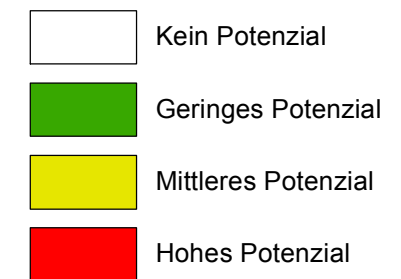


Ergebnis Höhlenbaumkartierung

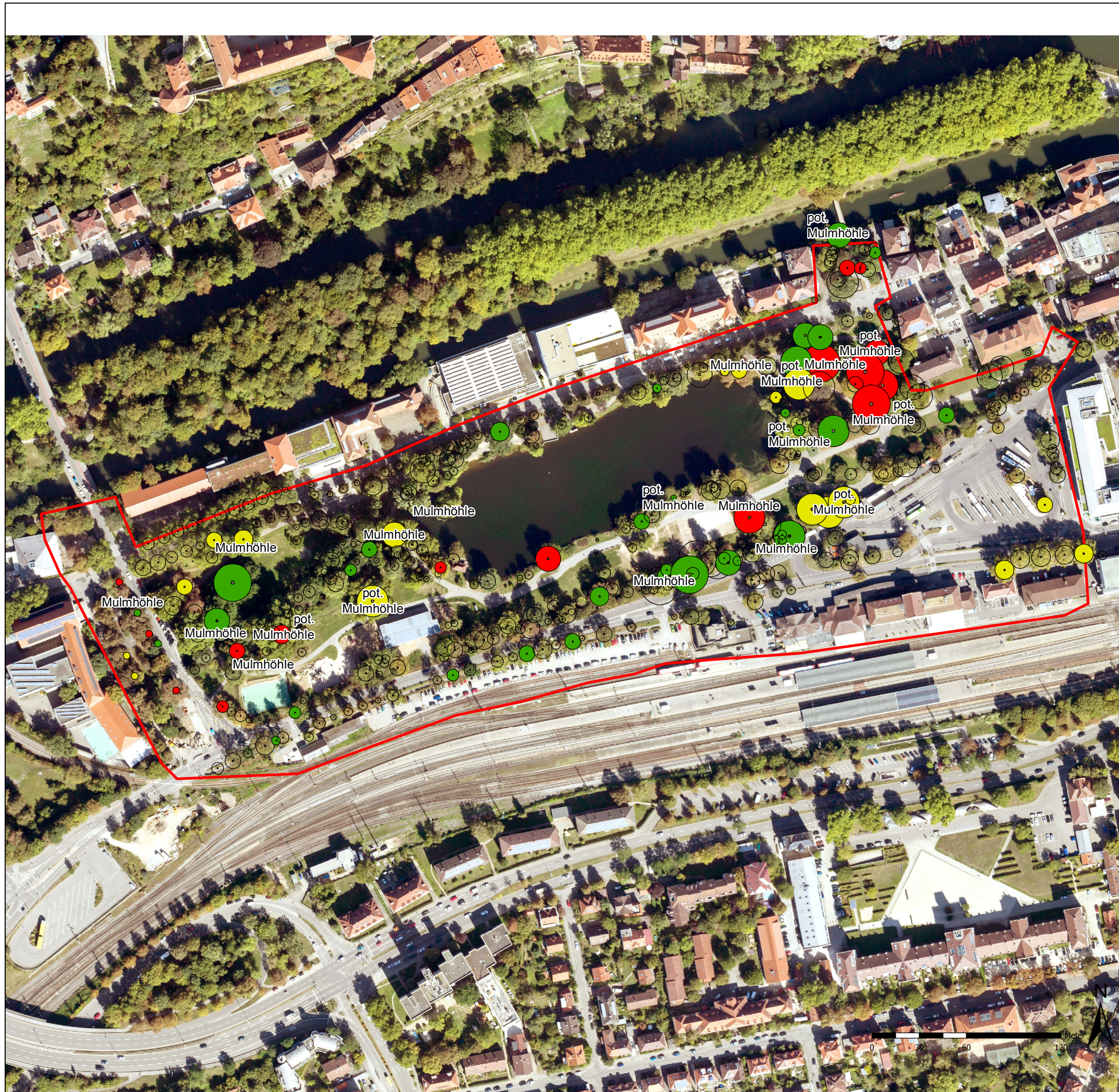
Höhlenbäume

Quartierpotenzial Fledermäuse



Anmerkung zur Kartendarstellung:

Aufgrund fehlender Daten sind die Höhlenbäume westlich der Derendinger Allee ohne Kronendurchmesser dargestellt.



Auftraggeber	Universitätsstadt Tübingen		
Projekt	1850-1 saP ZOB und Anlagensee Tübingen		
Planinhalt	Ergebnisse Höhlenbaumkartierung		
Datum	11.10.2019	Nummer	saP7
Bearbeiter	KR	Maßstab	1:2.500
BHM Planungsgesellschaft mbH Bruchsal • Freiburg • Nürtingen info@bhmp.de			
Höhlenbäume			