

Wirtschaftsplan 2008

Eigenbetrieb

Stadtbaubetriebe Tübingen

**Inhalt**

**A.I. Beschlüsse zum Wirtschaftsplan**

1. Festsetzung des Wirtschaftsplans
2. Kreditermächtigung
3. Kassenkredit
4. Verpflichtungsermächtigungen
5. Allgemeines zum Wirtschaftsplan

**A.II. Vorbericht zur Gewinn- und Verlustrechnung**

1. Erträge
2. Aufwendungen

**A.III. Vorbericht zum Vermögensplan**

1. Einnahmen
2. Ausgaben

**B. GuV, Erfolgsübersicht und Erfolgsplan**

**C. Vermögensplan**

**D. Stellenplan**

## A. Wirtschaftsplan 2008

### Stadtbaubetriebe

<b>Eigenbetrieb</b>
<b>Stadtbaubetriebe Tübingen</b>
<b>Wirtschaftsplan 2008</b>

## **A.I. Beschlüsse zum Wirtschaftsplan**

### **1. Festsetzung des Wirtschaftsplans**

Der Wirtschaftsplan des Eigenbetriebs Stadtbaubetriebe Tübingen wird für das Wirtschaftsjahr 2008 folgendermaßen festgesetzt:

In den Erträgen des Erfolgsplans auf	8.858.490 Euro
In den Aufwendungen des Erfolgsplans auf	8.718.260 Euro
In den Einnahmen und Ausgaben des Vermögensplans	672.230 Euro

### **2. Kreditermächtigung**

Die Kreditermächtigung wird auf 0 Euro  
festgesetzt.

### **3. Kassenkredit**

Der Höchstbetrag der Kassenkredite wird gemäß § 89 GemO auf 1.771.000 Euro  
festgesetzt.

### **4. Verpflichtungsermächtigungen**

Der Gesamtbetrag der Verpflichtungsermächtigungen wird auf 0 Euro  
festgesetzt.

Tübingen, den

Boris Palmer  
Oberbürgermeister

## 5. Allgemeines zum Wirtschaftsplan

Der Wirtschaftsplan des Eigenbetriebes Stadtbaubetriebe Tübingen (SBT) umfasst: Plan-GuV-Rechnung, Plan-Erfolgsübersicht, Erfolgsplan, Vermögensplan und den Stellenplan.

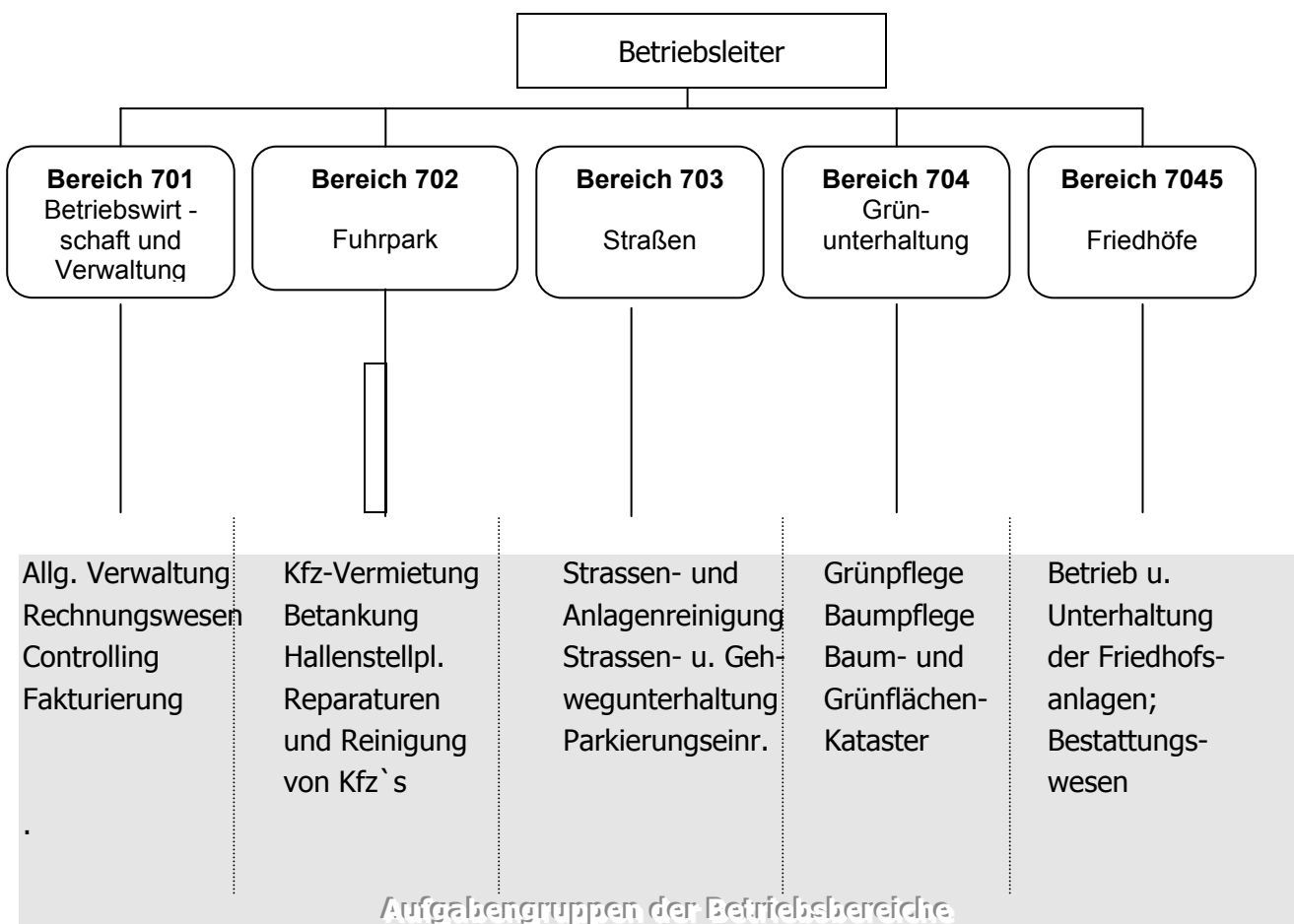
Alle voraussehbaren Erträge und Aufwendungen des Wirtschaftsjahres sind im Erfolgsplan veranschlagt; er wird durch eine nach Betriebsbereichen gegliederte Erfolgsübersicht ergänzt.

Der Vermögensplan enthält alle vorhersehbaren Einnahmen und Ausgaben des Wirtschaftsjahres, die sich aus Änderung des Anlagevermögens und aus der Kreditwirtschaft des Betriebes ergeben.

Anlage zu dem Vermögensplan ist eine Planungsübersicht für den Zeitraum 2007 bis 2011, der auch der städtischen Finanzplanung zu Grunde gelegt ist.

Die Stellenübersicht weist die im Wirtschaftsjahr erforderlichen Stellen für Beamte und die Beschäftigten aus.

Die Stadtbaubetriebe sind organisatorisch folgendermaßen gegliedert:



## **A. II. Vorbericht zur Plan- Gewinn- und Verlustrechnung 2008**

Wesentliche Veränderungen zur Planzahl des Vorjahres

### **1. Erträge**

#### **Zu 1.b. Erlöse von städtischen Dienststellen -**

Die Erlöse sind in Höhe von 6.903.150 Euro eingeplant.

#### **Zuschuss Friedhof**

Der Aufwand, der durch die Pflege der erhaltenswürdigen sowie der noch nicht weiter vermittelbaren Grabstätten entsteht, wird von der Stadt durch einen Betrag von 94.000 Euro mitfinanziert. Darin enthalten sind auch die Verwaltungskosten für die Vermittlung von Pflegegräbern auf dem Stadtfriedhof, für die Kriegsgräber und für den Erhalt der Kulturdenkmale.

Die Gesamtaufwände für die Sanierung der denkmalgeschützten Grabausstattungen auf dem Stadtfriedhof belaufen sich derzeit auf rund 325.000 Euro.

### **2. Aufwendungen**

#### **Zu 5. Materialaufwand**

##### **a. Aufwendungen für Roh-, Hilfs- und Betriebsstoffe und für bezogene Waren**

Die Planung für Aufwendungen für Roh-, Hilfs- und Betriebsstoffe liegen höher als der Verbrauch im Vorjahr. Hierbei wurden Kostensteigerungen, bedingt auch durch die Erhöhung der Mehrwertsteuer einkalkuliert.

##### **b. Aufwendungen für bezogene Leistungen**

Unter dieser Position finden sich hauptsächlich die Kosten für das Anmieten sowie Leasen verschiedener Arbeitsgeräte z.B. Hubarbeitsbühnen, Kehrmaschine, usw., die Vergabe der Häckselleistungen sowie die Abfallentsorgung.

## **Zu 6. Personalaufwand**

Enthalten in dieser Position sind die Gehälter und Entgelte für Beamte und Beschäftigte, neu ab 2008 die Leistungsentgelte sowie die Sozialabgaben und die Rückstellungen für Pensionen und Altersteilzeit.

Seit 2006 sind in den Hochrechnungen auch Kosten für die Pensionsrückstellungen sowie Rückstellung für Mitarbeiter in Altersteilzeit im Blockmodell eingestellt.

.

## **Zu 8. Sonstige betriebliche Aufwendungen**

Der Planansatz dieser Position bleibt zum Planansatz des Vorjahres in etwa gleich.

## **Zu Jahresgewinn / Jahresverlust**

Die Stadtbaubetriebe rechnen für das Geschäftsjahr 2008 mit einem Jahresüberschuss in Höhe von 134.230 Euro. Dieser Überschuss wird als Rendite für das eingesetzte Stammkapital zu einer Verzinsung von 6% als Einnahme für den städt. Haushalt erwartet.

Für das im Bereich „Friedhofwesen“ eingesetzte Eigenkapital ist keine Eigenkapitalverzinsung zu erbringen (= 90% Kostendeckungsgrad)

Um diese ehrgeizige Vorgabe einzuhalten, müssen die Standards niedrig gehalten werden, was wiederum mit den Erwartungen aus der Bürgerschaft kollidiert. Da gleichzeitig die Einnahmenseite sehr unsicher ist, werden sich die Stadtbaubetriebe bei der Einhaltung der Vorgabe „90%-Kostendeckung“ beim Friedhofwesen unter Umständen schwer tun.

## **6. Allgemeines zum Thema „Leistungserbringung“**

Der vorliegende Wirtschaftsplan ist ein Zahlenwerk, aus dem die Leistungsseite der Stadtbaubetriebe nicht ersichtlich ist.

Im abgelaufenen Jahr wurden durch ein neues Arbeitszeitmodell auf der Grundlage des neuen TVÖD erhebliche Anstrengungen zur Produktivitätssteigerung unternommen, die sich im Zahlenwerk nicht darstellen lassen.

Derzeit wird deshalb eine „Leistungsbilanz“ der Stadtbaubetriebe erstellt, um den derzeitigen Standard der Leistungserbringung zu dokumentieren.

Auf dieser Grundlage können dann der Standard und dessen Kosten diskutiert und nach oben oder unten angepasst werden.

## **A. III. Vorbericht zum Vermögensplan**

Die folgenden Erläuterungen beziehen sich auf den "Fünfjährigen Vermögensplan".

### **1. Einnahmen**

Im Jahr 2008 sind keine Einnahmen durch Grundstückserlöse o.ä. zu erwarten.

### **2. Ausgaben**

Vor dem Hintergrund der angespannten Finanzlage werden alle Investitionen, insbesondere Erweiterungsinvestitionen, weiterhin kritisch geprüft und solange als möglich zurückgestellt.

Für Investitionen in Fahrzeuge, Maschinen und Geräte stehen den SBT im Geschäftsjahr 2008 108.000 Euro zur Verfügung.

Das Investitionsprogramm für die Friedhöfe ist als Übersicht auf den nachfolgenden Seiten dargestellt und dort auch stichpunktartig erläutert.

Für die anstehende Friedhofserweiterung Unterjesingen gilt, dass wegen Grunderwerbsproblemen nur mit einem Bauabschnitt I begonnen werden kann. Da im Bestand des Friedhofes noch eine Anzahl von Gräbern belegt werden kann, wird der Baubeginn bis auf weiteres zurückgestellt.

Der Anbau einer Überdachung an die vorhandene Aussegnungshalle kann im Jahr 2008 durchgeführt werden, sofern die Stadtverwaltung, analog des Erweiterungsbaus in Hirschau, auch für diese Maßnahme einen Baukostenzuschuss in Höhe der Baukosten gewährt.

Das aus Sicht der Verwaltung wichtigste Vorhaben in 2007, die künftige Nutzung der Räumlichkeiten, die derzeit von der Gerichtsmedizin auf dem Bergfriedhof belegt werden, konnte bisher mit dem Land noch nicht abschließend verhandelt werden. (Die Investitionskostenbeteiligung des Landes aus dem Jahr 1968 ist zwischenzeitlich aufgezehrt => Neuregelung über eine Kostenmiete)

Um dem Bedarf nach Kühlmöglichkeiten, der aus verschiedenen Ortschaften nachgefragt wurde, entgegen zu kommen, sollen 2008 zwei mobile Aufbahrungswagen mit Kühlplatten beschafft werden, die bei Bedarf auf allen Friedhöfen flexibel eingesetzt werden können.

Wegen der überaus großen Nachfrage müssen im Jahr 2008 die Urnengemeinschaftsanlagen „Garten der Zeit“ und „Fluss der Zeit“ neu gebaut bzw. erweitert werden, was über die Gebühren wieder refinanziert wird. Für 2009 hat die Verwaltung die Vorstellung, das Angebot auf dem Bergfriedhof mit einer neuen Gemeinschaftsgrabstätte „Rosengarten“ für anonyme Erdbestattungen abzurunden.

Außerdem soll für 15.000 Euro eine Grunddekoration für die Trauerhalle Bergfriedhof beschafft werden, die eine Aufwertung der floristische Gestaltung ermöglicht; im Gegenzug entfällt die Gründekoration.

Für die Friedhofskapelle auf dem Stadtfriedhof sollen 25.000 Euro investiert werden, um zeitgemäßen Anforderungen gerecht zu werden. (Beschallungsanlage, Gestaltung Aufbahrungsraum, usw.)



Das Gebäude Gmelinstraße 20 sollte dringend grundlegend saniert werden, wobei hier mit Investitionskosten in Höhe von 250.000 Euro gerechnet werden müsste; diese sind aus dem Budget der Stadtbaubetriebe nicht finanzierbar.

### **Zusätzliche Informationen:**

#### ***Stand des Standortkonzeptes der Stadtbaubetriebe***

Die Überlegungen zum Standortkonzept für die Stadtbaubetriebe konzentrieren sich mittlerweile auf den Standort „Sindelfinger Straße“. Die Standorte „Schleifmühlweg“ und „Schwärzlocher Täle“ sollen im Gegenzug aufgegeben und zur Finanzierung der notwendigen Investitionen veräußert werden.

Diese Überlegungen sind wegen der damit verbundenen Fragen (Kosten, Städtebau) noch nicht abgeschlossen, weshalb im Vermögensplan für 2008 keine Mittel in Einnahmen und Ausgaben veranschlagt sind.

Im Falle einer positiven Beschlussfassung im Gemeinderat wären die notwendigen Mittel dann ggfls. außerplanmäßig bzw. überplanmäßig zu finanzieren.

Die vorgesehene Beschaffung der Salzsilos für die Befüllung der Streufahrzeuge im Winterdienst, muss mit in das Standort- und Neu/Umbauthema eingebunden werden, so dass diese Beschaffung ebenfalls bis zu einer Entscheidung zurückgestellt wird.

	2007	2008	2009	2010	2011	2012	2013	Bemerkungen
	Euro	Euro	Euro	Euro	Euro	Euro	Euro	
<b>A.</b>								
<b>Stadtfriedhof</b>								
<i>Betriebshoferweiterung/sanierung</i>								bis auf weiteres zurückgestellt
Umbaumaßnahmen Friedhofskapelle		25.000						Beschallungsanlage, Aufwertung Aufbahrungsraum
<i>Neues Weg- und Leitsystem</i>								bis auf weiteres zurückgestellt
Eingangsbereich Gmelinstraße/Kupferbau				80.000				geschoben/Abstimmungsbedarf m.LDA
<i>"Kriegerfriedhof 1914-1918" Neugestaltung Grabfeld S</i>								bis auf weiteres zurückgestellt
Neugestaltung Eingangsbereich Gmelin-/Ecke Wildermuthstraße								bis auf weiteres zurückgestellt
<i>Sanierung Brunnenleitung</i>								soll vorläufig nicht umgesetzt werden (nur Reparaturen)
<i>Sanierung Entwässerungsleitung</i>								soll vorläufig nicht umgesetzt werden (nur Reparaturen)
<i>Wegesanieung; Mauern</i>								bis auf weiteres nur ausflicken
Sanierung Gebäude Gmelinstraße 20								Teil der Sachgesamtheit nach § 2 DSchG - Gesamtbedarf 250.000,--

	2007	2008	2009	2010	2011	2012	2013	Bemerkungen
	Euro	Euro	Euro	Euro	Euro	Euro	Euro	
<b>B.. Bergfriedhof</b>								
Einrichtung von Aufbahrungsräumen mit Besucherzugang								Umsetzung im Zusammenhang mit der Regelung Gerichtsmedizin
2 mobile Kühlplatten mit Katafalkwagen		9.000						Vorhaltung für Sonderfälle; Standort Bergfriedhof, für Kühlung vor Ort, z.B. Unterjesingen, Hagelloch, Lustnau, Derendingen, ...
Neuanschaffung Grundausrüstung für Dekoration Trauerhalle		15.000						Kerzenständer, Podeste, ... - Einsparung von Teilen der Dauergründekoration
Aufwertung Eingangsbereich		10.000						Bänke, Sichtfenster, etc. ...
Einbau eines Behinderten-WC's	15.000							
Sanierung/Erweiterung Wirtschaftshof			40.000					Wird im Zusammenhang mit der Verlegung des Häckselplatzes umgesetzt
Neubeschaffung IT für die Friedhofverwaltung		7.000						Programm + 2 Handheld für die Datenerfassung vor Ort / auf den Friedhöfen
Neuanlage Gemeinschaftsgrabstätte "Rosengarten" für Erdbestattungen			45.000					Alternative zu den Urnengemeinschaftsgrabstätten
Nachfolgeanlage für die Urnengemeinschaftsgrabstätte "Garten der Zeit"		90.000						"Garten der Zeit" wird gut angenommen und wird bis Mitte 2008 belegt sein

	2007	2008	2009	2010	2011	2012	2013	Bemerkungen
	Euro	Euro	Euro	Euro	Euro	Euro	Euro	
II. Bauabschnitt Urnengemeinschaftsgrabstätte "Fluss der Zeit"		25.000						I. Bauabschnitt "Fluss der Zeit" wird gut angenommen und wird bis Anfang 2008 belegt sein
Wiedereröffnung Waldkapelle	50.000							Es besteht großer Bedarf an kleiner Trauerkapelle Kapelle muss als Kulturdenkmal erhalten werden-
Brunnenwasserversorgung für Bergfriedhof	67.000							wird vorläufig zurückgestellt
<b>C.</b> <b><u>Friedhof Hagelloch</u></b>								
Wegebau								soll vorläufig nicht umgesetzt werden (nur Reparaturen)
<b>D.</b> <b><u>Friedhof Hirschau</u></b>								
<b>E.</b> <b><u>Friedhof Unterjesingen</u></b>								
Erweiterung Abschnitt I								Grunderwerb fehlt teilweise, deshalb zunächst nur BA I war schon in 2005 mit 165.000 Euro finanziert
Vordach bestehendes Friedhofsgebäude		60.000						

	2007	2008	2009	2010	2011	2012	2013	Bemerkungen
	Euro	Euro	Euro	Euro	Euro	Euro	Euro	
<b>F.</b> <b><u>Friedhof Kilchberg</u></b>								
Sanierung Mauer								Eigenleistung; Ausführung wird zurückgestellt (nur Reparaturen)
<b>G.</b> <b><u>Friedhof Lustnau</u></b>								
<b>G.</b> <b><u>Friedhof Derendingen</u></b>								
Sanierung Friedhofsgebäude	20.000							wird in 2008 umgesetzt
<b>I.</b> <b><u>Friedhof Pfrondorf</u></b>								
Renovierung Aussegnungshalle	12.000							erheblicher Sanierungsbedarf (Maler-Schlosser-Schreinerarbeiten)

## B. Erfolgsplan 2008

### Stadtbaubetriebe

**Plan - Gewinn- und Verlustrechnung**  
vom 01.01. bis 31.12.2008

Namentliche Bezeichnung der GuV-Konten	Plan 2008 in Euro	Plan 2007 Euro	Ergebnis -ungeprüft- 2006 in Euro
1. Umsatzerlöse			
a. Umsatzerlöse von Dritten	-1.569.890	-1.576.276	-1.493.047
b. Erlöse von der Stadt			
Erlöse von städtischen Dienststellen	-6.903.150	-6.863.150	-6.922.145
Zuschuss Friedhof -Übrige Friedhöfe-	0.000	0.000	
c. Erlöse von Eigenbetrieben	-286.000	-281.000	-325.108
3. Andere aktivierte Eigenleistungen			-12.220
4. Sonstige betriebliche Erträge	-99.450	-180.450	-396.352
<b>SUMME Erträge</b>	<b>-8.858.490</b>	<b>-8.900.876</b>	<b>-9.148.871</b>
5. Materialaufwand:			
a. Aufwendungen für Roh-, Hilfs- u. Betriebsstoffe u. für bezogene Waren	1.022.780	1.051.400	1.071.836
b. Aufwendungen für bezogene Leistungen	673.970	549.070	626.310
6. Personalaufwand:			
a. Löhne u. Gehälter, Leistungszulagen	4.460.340	4.848.261	4.473.751
b. Soziale Abgaben und Aufwendungen für Alters- versorgung und für Unterstützung	1.313.000	1.048.065	1.447.631
7. Abschreibungen auf immaterielle Vermögens- gegenstände des Anlagevermögens u. Sachanlagen	478.000	465.000	468.053
8. Sonstige betriebl. Aufwendungen	525.070	515.150	517.168
13. Zinsen u. ähnliche Aufwendungen	235.600	226.700	215.812
<b>SUMME Aufwendungen</b>	<b>8.708.760</b>	<b>8.703.646</b>	<b>8.820.563</b>
<b>14. Ergebnis der gewöhnlichen Geschäftstätigkeit</b>	<b>-149.730</b>	<b>-197.230</b>	<b>-328.309</b>
18. Außerordentliche Aufwendungen	0.000		0
19. Finanzerträge			-311
20. Steuern vom Einkommen u. vom Ertrag	6.000	2.000	58.336
21. Sonstige Steuern	9.500	7.750	34.579
<b>Jahresgewinn/Jahresverlust</b>	<b>-134.230</b>	<b>-187.480</b>	<b>-235.704</b>

**Innerbetriebliche Leistungsverrechnung**

Leistungsabgabe	-500.000	-590.000	-571.502
Leistungsempfang	500.000	590.000	571.502

Erfolgsübersicht  Wirtschaftsplan 2008		SBT GESAMT		BWL/Verw.		Fuhrpark Werkstatt + Dienstleistung		Strassen		Grünunterhalt.		Friedhöfe	
		WP 2008	WP 2007	WP 2008	WP 2007	WP 2008	WP 2007	WP 2008	WP 2007	WP 2008	WP 2007	WP 2008	WP 2007
		Euro	Euro	Euro	Euro	Euro	Euro	Euro	Euro	Euro	Euro	Euro	Euro
1.	Materialaufwand a) Bezug von Fremden	1.696.750	1.600.470	6.770	6.920	385.600	385.400	542.380	535.650	465.500	407.000	296.500	265.500
	b) Bezug von Betriebszweigen												
2.	a) Löhne u. Gehälter	4.408.480	4.848.261	94.000	93.760	155.800	182.420	2.194.530	2.447.681	1.431.700	1.566.800	532.450	557.600
	b) Zahlungen für Vorruhestand/Abfindungen												
3.	c) Leistungsentgelte	51.860	53.250	190	175	1.730	2.160	26.890	26.280	16.900	18.885	6.150	5.750
4.	Soziale Abgaben und Aufwendungen für Altersversorgung und für Unterstützung	1.313.000	1.048.065	65.000	55.020	46.500	35.495	643.500	510.000	420.000	307.350	138.000	140.200
5.	Abschreibungen	478.000	465.000	8.500	8.500	83.000	72.000	130.000	128.000	125.500	125.500	131.000	131.000
6.	Zinsen u. ähnl. Aufwendungen	235.600	226.700	600	1.000	25.000	26.000	40.000	40.000	35.000	35.000	135.000	124.700
7.	Steuern (soweit nicht in Zeile 19 auszuweisen)	9.500	7.750	300	300	4.300	3.300	1.850	1.700	2.000	1.400	1.050	1.050
9.	Sonstige betriebl. Aufwendungen	525.070	515.150	22.300	22.730	52.000	50.240	195.290	192.540	180.250	173.410	75.230	76.230
10.	<b>Summe 1 - 9</b>	<b>8.718.260</b>	<b>8.764.646</b>	<b>197.660</b>	188.405	<b>753.930</b>	757.015	<b>3.774.440</b>	3.881.851	<b>2.676.850</b>	2.635.345	<b>1.315.380</b>	1.302.030
11.	Umlage des Bereiches 7010					7.040	6.715	109.770	104.761	64.740	61.782	21.110	20.146
12.	Leistungsausgleich Leistungsempfang (+)	500.000	520.000	5.000	5.000	5.000	5.000	300.000	300.000	60.000	60.000	130.000	150.000
	Leistungsabgabe (-)	-500.000	-520.000	0	0	-410.000	-410.000	-10.000	-30.000	-80.000	-80.000	0	0
13.	<b>Aufwendungen 1-12</b>	<b>8.718.260</b>	<b>8.764.646</b>	<b>202.660</b>	193.405	<b>355.970</b>	358.730	<b>4.174.210</b>	4.256.612	<b>2.721.590</b>	2.677.127	<b>1.466.490</b>	1.472.176
14.	a) Erlöse aus GuV-Rechnung	-1.669.340	-1.756.726			-24.200	-45.200	-90.950	-111.850	-181.700	-211.500	-1.372.490	-1.388.176
	b) Erlöse aus Lieferungen an andere Betriebszweige												
	c) Erlöse von städt. Dienststellen und städt. Eigenbetrieben	-7.189.150	-7.144.150			-312.600	-308.600	-4.202.900	-4.171.900	-2.579.650	-2.579.650	-94.000	-84.000
	d) Zuschuß Bereich Friedhöfe	0	0									0	
15.	<b>Betriebserlöse insgesamt</b>	<b>-8.858.490</b>	<b>-8.900.876</b>			<b>-336.800</b>	-353.800	<b>-4.293.850</b>	-4.283.750	<b>-2.761.350</b>	-2.791.150	<b>-1.466.490</b>	-1.472.176
16.	Betriebsergebnis (+ = Überschuß) (- = Fehlbetrag)	-140.230	-136.230			19.170	4.930	-119.640	-27.138	-39.760	-114.023	0	0
17.	Finanzerträge					0		0		0		0	
18.	Außerordentliche Aufwendungen					0		0		0		0	
19.	Steuern vom Einkommen u. vom Ertrag	6.000	2.000			0		0		6.000	2.000	0	
20.	<b>Unternehmensergebnis</b> (+ = Jahresgewinn) (- = Jahresverlust)	<b>-134.230</b>	<b>-134.230</b>			<b>19.170</b>	4.930	<b>-119.640</b>	-27.138	<b>-33.760</b>	-112.023	<b>0</b>	0



GuV Pos.	Ansätze sind gegenseitig deckungsfähig Bezeichnung	Plan 2008 EUR	Plan 2007 EUR	Ist 2006 EUR	Bemerkungen
	<b>a) Aufwendungen für Roh-, Hilfs- und Betriebsstoffe und für bezogene Waren</b>				
	Strom	1.200	1.500	1.002,47	
	Wasser	500	700	470,81	
	Gas	2.000	2.000	2.344,10	
	Reinigungsmittel	100	50	94,81	
	Sonstige Hilfs- und Betriebsstoffe	0	0	0,00	
	Material-Direktverbrauch	400	100	338,64	
	Dienst- und Schutzkleidung	0	0	0,00	
	<b>a) Summe</b>	<b>4.200</b>	<b>4.350</b>	<b>4.250,83</b>	
	<b>b) für bezogene Leistungen</b>				
	Wartungs- und Reparaturkosten	500	500	224,17	
	Reinigungsvergabe	1.500	1.500	946,72	
	Abfallbeseitigungskosten EBT	0	0	26,60	
	Abfallbeseitigungskosten	70	70	132,23	
	Sonstige Fremdleistungen	500	500	0,00	
	<b>b) Summe</b>	<b>2.570</b>	<b>2.570</b>	<b>1.329,72</b>	
<b>5.</b>	<b>Materialaufwand</b>	<b>6.770</b>	<b>6.920</b>	<b>5.580,55</b>	
6a	Löhne und Gehälter	94.000	93.760	93.259,50	
6b	Leistungsentgelte	190	175	0,00	neu ab 2007 lt. TVÖD
6c	Soziale Abgaben und Aufwendungen für Altersversorgung und für Unterstützung	40.000	38.740	40.051,96	
6d	Zuf.zu Pensionsrückstellungen / ATZ	25.000	16.280	26.390,00	
<b>6.</b>	<b>Personalaufwand</b>	<b>159.190</b>	<b>148.955</b>	<b>159.701,46</b>	
	Abschreibung auf Sachanlagen	7.500	7.500	10.688,39	
	Sofortabschreibungen geringwertiger WG	1.000	1.000		
<b>7.</b>	<b>Ordentliche Abschreibungen</b>	<b>8.500</b>	<b>8.500</b>	<b>10.688,39</b>	
	Kreditzinsen	600	1.000	395,99	
	Sonstige zinsähnliche Aufwendungen				
<b>13.</b>	<b>Zinsen u.ä. Aufwendungen</b>	<b>600</b>	<b>1.000</b>	<b>395,99</b>	
	Grundsteuer	300	300	0,00	
<b>21.</b>	<b>Sonstige Steuern</b>	<b>300</b>	<b>300</b>	<b>0,00</b>	
	Unterhaltung von Verwaltungs- und Wohngebäuden	1.000	1.000	0,00	
	sonst. Gebühren	0	0	38,47	
	Versicherungen	1.000	850	937,74	
	Bürobedarf	1.000	1.000	845,63	
	Fachliteratur und Zeitschriften	1.200	1.500	1.039,96	
	Kopierkosten	750	1.000	634,77	
	Druckereikosten	0	0	0,00	
	Porto, Fracht und Telefon	750	750	675,73	
	Bekanntmachungen/Zeitungen	500	500	0,00	
	Reisekosten	100	100	65,20	
	Fortbildungskosten	1.500	2.000	280,00	
	Allgemeine städtische Verwaltungskosten				
	<i>davon Kosten Hausdruckerei</i>	100	130	0,00	
	<i>davon Kosten DKT</i>	5.000	5.300	4.835,54	
	<i>davon Kosten Lohn- u. Gehaltsabteilung</i>	800	1.000	823,85	
	<i>davon Stadtvermessung</i>	0	0	0,00	
	<i>davon sonstige städt. Verwaltungskosten</i>	4.500	4.500	4.343,56	
	Sonstige Dienst- und Fremdleistungen	0	0	0,00	
	Beratungskosten	2.000	2.000	0,00	
	Buchungskosten	2.000	0	0,00	
	Softwarepflege	0	1.000	0,00	
	Sonstige Aufwendungen	100	100	1,28	
<b>8.</b>	<b>Sonstige betriebliche Aufwendungen</b>	<b>22.300</b>	<b>22.730</b>	<b>14.521,73</b>	
	<b>Primärkosten</b>	<b>197.660</b>	<b>188.405</b>	<b>190.888,12</b>	
	Leistungsabgabe an andere Bereiche	0	0	0,00	
	Leistungsempfang von anderen Bereichen	5.000	5.000	3.569,43	
	<b>SUMME Aufwendungen</b>	<b>202.660</b>	<b>193.405</b>	<b>194.457,55</b>	
4.	SBE-Sonstige Erträge	0	0	2.312,40	
	Umlage auf andere Bereiche	202.660	193.405	192.145,15	vorläufiges Endergeb. 2006 GuV
	<b>SUMME Erträge</b>	<b>202.660</b>	<b>193.405</b>		

GuV Pos.	Ansätze sind gegenseitig deckungsfähig Bezeichnung	Plan 2008 EUR	Plan 2007 EUR	vorl. Ist 2006 EUR	Bemerkungen
	<b>a) Aufwendungen für Roh-, Hilfs- und Betriebsstoffe und für bezogene Waren</b>				
	Strom	6.500	6.500	6.262,95	
	Wasser	4.500	6.500	4.225,97	
	Gasbezug	18.000	18.000	20.578,89	
	Treibstoffe extern	40.500	40.000	37.276,59	
	Schmierstoffe	200	200	0,00	
	Reinigungsmittel	1.000	800	1.016,77	
	Sonstige Hilfs- und Betriebsstoffe	100	100	108,36	
	Entnahme Lager Kfz-Werkstatt	35.500	35.000	28.215,44	
	Entnahme Lager Treibstoffe	100.000	100.000	108.004,59	
	Material-Direktverbrauch	100.000	100.000	125.160,78	
	Dienst- u. Schutzkleidung	500	500	295,37	
	Wertber./Inventurdifferenzen Lager	0	0	0,00	
	<b>a) Summe</b>	<b>306.800</b>	<b>307.600</b>	<b>331.145,71</b>	
	<b>b) für bezogene Leistungen</b>				
	Fremdvergabe Reparaturleistungen	40.000	40.000	47.925,11	
	Reinigungsvergabe	2.000	2.000	1.569,55	
	Abfallbeseitigungskosten EBT	500	500	239,40	
	Abfallbeseitigungskosten Sonstige	2.000	2.000	2.337,47	
	Sonstige Fremdleistungen EBT	300	300	0,00	
	Sonstige Fremdleistungen	1.000	1.000	538,15	
	Aufwendungen Leasingverträge -Kfz-	33.000	32.000	8.973,63	wg. Schadstoff/Feinstaubreg.erh.
	Aufwendungen Leasingverträge -Maschinen-	0	0	0,00	Erneuerungsbedarf
	<b>b) Summe</b>	<b>78.800</b>	<b>77.800</b>	<b>61.583,31</b>	
<b>5.</b>	<b>Materialaufwand</b>	<b>385.600</b>	<b>385.400</b>	<b>392.729,02</b>	
6a	Löhne und Gehälter	155.800	182.420	181.729,86	
6b	Leistungsentgelte	1.730	2.160		neu ab 2007 lt. TVÖD
6c	Soziale Abgaben und Aufwendungen für Altersversorgung und für Unterstützung	46.500	35.495	54.962,74	
6d	Zuf.zu Pensionsrückstellungen / ATZ	0	0	0,00	
<b>6.</b>	<b>Personalaufwand</b>	<b>204.030</b>	<b>220.075</b>	<b>236.692,60</b>	
	Abschreibung auf imm. Wirtschaftsgüter	0	0	0,00	
	Abschreibung auf Sachanlagen	80.000	70.000	77.601,98	
	Sofortabschreibungen geringwertiger WG	3.000	2.000	2.971,60	
	Verluste aus dem Abgang von Anlagegüter	0	0	0,00	
<b>7.</b>	<b>Ordentliche Abschreibungen</b>	<b>83.000</b>	<b>72.000</b>	<b>80.573,58</b>	
	Kreditzinsen	25.000	26.000	22.737,97	
	Sonstige zinsähnliche Aufwendungen	0	0	0,00	
<b>13.</b>	<b>Zinsen u.ä. Aufwendungen</b>	<b>25.000</b>	<b>26.000</b>	<b>22.737,97</b>	
	Körperschaftsteuer	0	0	0,00	
	Gewerbesteuer	0	0	0,00	
	<b>Steuern vom Einkommen und vom Ertrag</b>	<b>0</b>	<b>0</b>	<b>0,00</b>	
	Grundsteuer	300	300	296,38	
	Kfz-Steuer	4.000	3.000	4.171,03	
	Umsatzsteuernachzahlung	0	0	1.621,83	
<b>21.</b>	<b>Sonstige Steuern</b>	<b>4.300</b>	<b>3.300</b>	<b>6.089,24</b>	
	Mieten und Pachten	0	0	0,00	
	Unterhaltung von Verwaltungs- und Wohngebäuden	2.500	2.500	40.113,99	
	Mitglieds- und Verbandsbeiträge	350	350	335,00	
	Kfz-Zulassungen	0	0	0,00	
	TÜV/Dekra	10.000	10.000	12.299,01	
	Sonstige Gebühren	2.000	1.800	2.255,50	
	Versicherungen	15.000	15.000	14.428,33	
	Bürobedarf	500	250	348,43	
	Fachliteratur	750	1.000	626,58	
	Porto und Telefon	1.800	1.800	1.718,08	
	Werbung und Inserate	0	0	0,00	

GuV Pos.	Ansätze sind gegenseitig deckungsfähig Bezeichnung	Plan 2008 EUR	Plan 2007 EUR	vorl. Ist 2006 EUR	Bemerkungen
	Kopierkosten	500	800	455,96	
	Druckereikosten	0	0	0,00	
	Fortbildungskosten	500	500	183,33	
	Reisekosten	50	50	13,20	
	Allgemeine städtische Verwaltungskosten				
	<i>davon Kosten Hausdruckerei</i>	0	60	0,00	
	<i>davon Kosten DKT</i>	4.000	3.500	3.045,00	
	<i>davon Kosten Lohn- u. Gehaltsabteilung</i>	1.500	1.630	1.370,36	
	<i>davon sonstige städt. Verwaltungskosten</i>	8.000	8.000	8.431,18	
	Sonstige Dienst- und Fremdleistungen	0	0	0,00	
	Beratungskosten	0	0	0,00	
	Buchungskosten	2.000	150	108,88	
	Softwarepflege	2.500	2.500	3.056,46	
	Zahlungsdifferenzen	0	0	0,00	
	Skontoverlustkonto	0	0	0,00	
	Sonstige freiwillige soziale Aufwendungen	0	0	0,00	
	Sonstige Aufwendungen	50	350	11,23	
	Afa auf Forderungen	0	0	0,00	
<b>8.</b>	<b>Sonstige betriebliche Aufwendungen</b>	<b>52.000</b>	<b>50.240</b>	<b>88.800,52</b>	
	<b>Primärkosten</b>	<b>753.930</b>	<b>757.015</b>	<b>827.622,93</b>	
	Leistungsabgabe an andere Bereiche	-410.000	-410.000	-426.589,73	
	Leistungsempfang von anderen Bereichen	5.000	5.000	5.098,25	
	Umlageverrechnung 7010	7.040	6.715	6.917,20	Vorl. Ergebnis GuV 2006
	<b>Innerbetriebl. Leistungsverrechnung</b>	<b>-397.960</b>	<b>-398.285</b>	<b>-414.574,28</b>	
	<b>SUMME Aufwendungen</b>	<b>355.970</b>	<b>358.730</b>	<b>413.048,65</b>	
1a	UVA-Reparaturen/Wartungen	-20.000	-25.000	-17.274,07	
1a	UVA-Sonstige Umsatzerlöse	-2.500	-2.500	-2.433,10	
1a	UVA-Zuschüsse Personalkosten	0	0	0,00	
1b/c	UVS-Erlöse Kfz-Werkstatt	-147.550	-147.550	-145.590,78	
1b/c	UVS-Erlöse Fahrzeugvermietung	-104.000	-101.500	-86.977,66	
1b/c	UVS-Erlöse Betankung	-41.050	-39.550	-35.293,62	
1b/c	UVS-Erlöse Hallenstellplätze	-13.500	-13.500	-67.835,57	
1b/c	UVS-Erlöse Kleiderkammer	0	0	0,00	
1b/c	UVS-Sonstige Erlöse von der Stadt	-6.500	-6.500	-6.239,59	
4.	SBE-Erträge Anlagenabgänge	-1.000	-1.000	-2.155,17	
4.	SBE-Erträge aus Rückstellungsauflösung / ATZ	0	-16.000	-36.288,09	
4.	SBE-Erträge Versicherungsleistungen	0	0	-8.746,14	
4.	SBE-Erträge Steuerrückerstattungen	-350	-350	-902,00	
4.	SBE-Erträge Versicherungsrückerstattung	-350	-350	-325,05	
4.	SBE-Sonstige Erträge	0	0	-4.500,00	
	<b>SUMME Erträge</b>	<b>-336.800</b>	<b>-353.800</b>	<b>-414.560,84</b>	
	<b>Bereichsergebnis</b>	<b>19.170</b>	<b>4.930</b>	<b>-1.512,19</b>	

**Abkürzungen:**

Umsatzerlöse von Außen	<b>UVA</b>
Umsatzerlöse von der Stadt	<b>UVS</b>
Sonstige betriebliche Erträge	<b>SBE</b>

GuV Pos.	Ansätze sind gegenseitig deckungsfähig Bezeichnung	Plan 2008 EUR	Plan 2007 EUR	vorläufig. Ist 2006 EUR	Bemerkungen
	<b>a) Aufwendungen für Roh-, Hilfs- und Betriebsstoffe und für bezogene Waren</b>				
	Strom	10.000	10.000	11.156,74	
	Wasser	5.000	5.000	4.536,10	
	Heizöl	15.000	15.000	20.838,80	
	Gasbezug	8.000	8.000	7.247,69	
	Treibstoffe extern	50	50	0,00	
	Schmierstoffe	100	100	371,80	
	Reinigungsmittel	2.500	3.500	2.048,98	
	Sonstige Hilfs- und Betriebsstoffe	7.000	7.000	8.160,88	
	Entnahme Lager Täte	56.130	15.000	67.573,20	
	Entnahme Lager Signalanlagen	8.000	15.000	7.273,25	
	Material-Direktverbrauch	200.000	200.000	197.564,80	
	Dienst- u. Schutzkleidung	12.000	12.000	13.206,18	
	Abschreibung Lager Signalanlagen	0	0	535,35	
	<b>a) Summe</b>	<b>323.780</b>	<b>290.650</b>	<b>340.513,77</b>	
	<b>b) für bezogene Leistungen</b>				
	Wartungs- und Reparaturkosten (Fremdver.)	25.000	30.000	25.569,39	
	Reinigungsvergabe	3.000	3.000	2.815,18	
	Abfallbeseitigungskosten -EBT-	12.000	2.000	11.082,84	
	Abfallbeseitigungskosten -Sonstige-	18.600	18.600	39.847,04	
	Sonstige Fremdleistungen -EBT-	90.000	121.400	105.211,34	
	Sonstige Fremdleistungen	10.000	10.000	16.946,86	
	Aufw. Leasing - Kfz	10.000	10.000	4.990,42	
	Aufw. Leasing - Maschinen	50.000	50.000	37.477,65	
	<b>b) Summe</b>	<b>218.600</b>	<b>245.000</b>	<b>243.940,72</b>	
<b>5.</b>	<b>Materialaufwand</b>	<b>542.380</b>	<b>535.650</b>	<b>584.454,49</b>	
6a	Löhne und Gehälter	2.194.530	2.447.681	2.228.075,69	
6b	Leistungsentgelte	26.890	26.280	0,00	neu ab 2007 lt. TVÖD
6c	Soziale Abgaben und Aufwendungen für Altersversorgung und für Unterstützung	643.500	485.000	663.641,39	
6d	Zuf.zu Pensionsrückstellungen / ATZ	0	25.000	11.182,19	
<b>6.</b>	<b>Personalaufwand</b>	<b>2.864.920</b>	<b>2.983.961</b>	<b>2.902.899,27</b>	
	Abschreibung auf Sachanlagen	120.000	120.000	122.200,63	
	Sofortabschreibungen geringwertiger WG	10.000	8.000	11.256,87	
<b>7.</b>	<b>Ordentliche Abschreibungen</b>	<b>130.000</b>	<b>128.000</b>	<b>133.457,50</b>	
	Kreditzinsen	40.000	40.000	29.350,40	
	Sonstige zinsähnliche Aufwendungen	0	0	0,00	
<b>13.</b>	<b>Zinsen u.ä. Aufwendungen</b>	<b>40.000</b>	<b>40.000</b>	<b>29.350,40</b>	
	Grundsteuer	350	350	335,84	
	Kfz-Steuern	1.500	1.350	1.569,29	
<b>21.</b>	<b>Sonstige Steuern</b>	<b>1.850</b>	<b>1.700</b>	<b>1.905,13</b>	
	Mieten und Pachten	7.800	7.800	7.783,39	
	Unterhaltung von Verwaltungs- und Wohngebäuden	2.000	2.000	0,00	
	Mietlieds- und Verbandsbeiträge	1.000	1.000	747,00	
	TÜV/Dekra	0	0	0,00	
	Sonstige Gebühren	500	500	702,80	
	Versicherungen	30.000	30.000	29.576,58	
	Bürobedarf	1.000	1.000	595,84	
	Fachliteratur	50	50	9,52	
	Kopierkosten	1.500	1.500	1.608,75	
	Druckereikosten	0	0	0,00	
	Porto, Fracht und Telefon	12.000	12.000	11.268,44	
	Bekanntmachungen/Zeitungen	500	500	589,11	
	Reisekosten	500	500	812,76	
	Kosten dienstl. genutzter Privatfahrzeuge	1.600	1.600	3.785,70	
	Fortbildungskosten	1.000	1.000	0,00	
	Allgemeine städtische Verwaltungskosten				
	davon Kosten Hausdruckerei	0	50	0,00	
	davon Kosten DKT	13.000	10.600	10.647,00	

GuV Pos.	Ansätze sind gegenseitig deckungsfähig Bezeichnung	Plan 2008 EUR	Plan 2007 EUR	vorläufig. Ist 2006 EUR	Bemerkungen
	davon Kosten Lohn- und Gehaltsabteilung	21.700	23.000	20.530,99	
	davon Kosten Stadtvermessung	0	0	0,00	
	davon sonstige städt. Verwaltungskosten	93.440	93.440	93.431,17	
	Beratungskosten	2.000	2.000	1.392,00	
	Buchungskosten	5.200	3.500	3.471,04	
	Sonstige Dienst- und Fremdleistungen	0	0	0,00	
	Softwarepflege	0	0	119,63	
	Skontoverlustkonto	0	0	1,01	
	Zahlungsdifferenzen	0	0	0,01	
	Sonstige Aufwendungen	500	500	689,29	
	Afa auf Forderungen	0	0	0,00	
	Verzugszinsen von Debitoren			-311,12	
<b>8.</b>	<b>Sonstige betriebliche Aufwendungen</b>	<b>195.290</b>	<b>192.540</b>	<b>187.450,91</b>	
	<b>Primärkosten</b>	<b>3.774.440</b>	<b>3.881.851</b>	<b>3.839.517,70</b>	
	Leistungsabgabe an andere Bereiche	-10.000	-30.000	-38.812,75	
	Leistungsempfang von anderen Bereichen	300.000	300.000	305.027,13	
	Umlageverrechnung 7010	109.770	104.761	96.764,33	vorl.Endergebn. GuV 2006
	<b>Innerbetriebl. Leistungsverrechnung</b>	<b>399.770</b>	<b>374.761</b>	<b>362.978,71</b>	
	<b>SUMME Aufwendungen</b>	<b>4.174.210</b>	<b>4.256.612</b>	<b>4.202.496,41</b>	
1a	UVA-Vermietung Schilder/Fahnen/Absperr.	-5.000	-5.000	-8.853,90	
1a	UVA-Unfallschäden	-30.000	-35.000	-28.944,29	
1a	UVA-Sonstige Erlöse von Außen	-30.000	-30.000	-24.487,19	
1b/c	UVS-Straßenunterhaltung	-450.000	-450.000	-455.932,73	AG: 66 Siehe UA: 6300
1b/c	UVS-Lichtsignalanlagen	-280.000	-280.000	-281.875,73	AG: 66 Siehe UA: 6300
1b/c	UVS-Verkehrseinrichtungen	-150.000	-150.000	-178.812,78	AG: 66 Siehe UA: 6300
1b/c	UVS-Straßenmarkierung	-80.000	-80.000	-93.982,25	AG: 66 Siehe UA: 6300
1b/c	UVS-Straßenbegleitgrün	-400.000	-400.000	-416.081,69	AG: 66 Siehe UA: 6300
1b/c	UVS-Brunnen	-15.000	-15.000	-13.343,20	AG: 66 Siehe UA: 7640
1b/c	UVS-Straßen- und Anlagenreinigung	-1.500.000	-1.500.000	-1.536.179,51	AG: 66 Siehe UA: 6750
1b/c	UVS Reinig.v.Stoherkahnanlegestellen	-1.000	-1.000	0,00	AG: 32 Siehe UA: 1100
1b/c	UVS Reinig.Innenstadt Taubenkot	-6.000	-6.000	0,00	AG: 32 Siehe UA: 1100
1b/c	UVS-Winterdienst	-400.000	-400.000	-237.077,60	AG: 66 Siehe UA: 6750
1b/c	UVS-Parkierungseinrichtungen	-200.000	-174.000	-215.158,60	AG: 66 Siehe UA: 6800
1b/c	UVS-Wasserläufe	-380.000	-380.000	-376.156,82	AG: 66 Siehe UA: 6900
1b/c	UVS-Bedürfnisanstalten	-1.500	-1.500	0,00	AG: 66 Siehe UA: 7610
1b/c	UVS-Spielplatzreinigung	-60.000	-60.000	-42.715,50	AG: 65 Siehe UA: 5800
1b/c	UVS-Park- u. Gartenanlagen	-75.000	-75.000	-87.021,71	AG: 65 Siehe UA: 5800
1b/c	UVS-EBT Abteilung Müll	-70.000	-60.000	-72.940,54	AG: EBT
1b/c	UVS-EBT Abteilung Kanal	-70.000	-75.000	-65.434,38	AG: EBT
1b/c	UVS-EBT Abteilung Kläranlage	-4.000	-4.000	0,00	AG: EBT
1b/c	UVS-EBT sonstige Arbeiten	-10.000	-10.000	-6.414,56	AG: EBT
1b/c	UVS-Sonstige Erlöse von der Stadt	-50.400	-50.400	-135.764,39	AG: Diverse städtische Ämter
4.	SBE-Auflösungen aus Rückstellungen / ATZ	-19.300	-19.200	-56.255,15	
4.	SBE-Erträge aus Anlagenabgängen	0	0	-114.851,96	
4.	SBE-Erträge aus Zuschreibung Umlaufverm.	0	0	-46,29	
4.	SBE-Miete für Dienstwohnung	-5.000	-20.000	-1.171,25	
4.	SBE-Versicherungsentschädigung	0	0	-3.768,93	
4.	SBE-Steuerrückerstattung	-150	-150	-256,82	
4.	SBE-Versicherungsrückerstattungen	-500	-500	-403,37	

## Bereich Strassen

## Erfolgsplan

GuV Pos.	Ansätze sind gegenseitig deckungsfähig Bezeichnung	Plan 2008 EUR	Plan 2007 EUR	vorläufig. Ist 2006 EUR	Bemerkungen
4.	SBE-Lohnkostenzuschuss			-12.520,76	
4.	SBE-Sonstige Erträge	-1.000	-1.000	-2.537,00	
4.	SBE-Erträge aus akt. Eigenleistungen	0	0	0,00	
	<b>SUMME Erträge</b>	<b>-4.293.850</b>	<b>-4.282.750</b>	<b>-4.468.988,90</b>	
	<b>Bereichsergebnis</b>	<b>-119.640</b>	<b>-26.138</b>	<b>-266.492,49</b>	

GuV Pos.	Ansätze sind gegenseitig deckungsfähig Bezeichnung	Plan 2008 EUR	Plan 2007 EUR	vorläuf. Ist 2006 EUR	Bemerkungen
	<b>a) Aufwendungen für Roh-, Hilfs- und Betriebsstoffe und für bezogene Waren</b>				
	Strom	6.500	6.500	5.358,20	
	Wasser	15.000	8.500	17.023,93	
	Heizöl	0	0	0,00	
	Gasbezug	10.000	8.000	9.692,55	
	Treibstoffe extern	45.000	45.000	44.652,75	
	Schmierstoffe	0	0	0,00	
	Reinigungsmittel	500	500	526,90	
	Sonstige Hilfs- und Betriebsstoffe	500	500	102,40	
	Entnahme Lager Grünunterhaltung	100.000	100.000	86.936,58	
	Material-Direktverbrauch	100.000	50.000	109.170,74	
	Sommerflor	1.000	1.000	823,57	
	Dienst- u. Schutzkleidung	7.500	7.500	10.156,69	
	Abschreibung Lagerbestand Grünpflege	5.000	5.000	0,00	
	<b>a) Summe</b>	<b>291.000</b>	<b>232.500</b>	<b>284.444,31</b>	
	<b>b) für bezogene Leistungen</b>				
	Wart.u.Reparaturkosten (Fremdverg.)	5.000	5.000	3.574,10	
	Reinigungsvergabe	10.000	10.000	12.794,64	
	Abfallbeseitigungskosten -EBT-	7.000	7.000	11.292,96	
	Abfallbeseitigungskosten -Sonstige-	40.000	40.000	19.295,37	Gras-u. Laubentsorgung ü.Fremdf.
	Sonstige Fremdleistungen -EBT-	500	500	0,00	
	Sonstige Fremdleistungen	100.000	100.000	114.007,83	
	Leasingkosten KFZ	2.000	2.000	1.972,08	
	Leasingkosten Maschinen	10.000	10.000	9.179,10	
	<b>b) Summe</b>	<b>174.500</b>	<b>174.500</b>	<b>172.116,08</b>	
<b>5.</b>	<b>Materialaufwand</b>	<b>465.500</b>	<b>407.000</b>	<b>456.560,39</b>	
6a	Löhne und Gehälter	1.431.700	1.566.800	1.478.977,50	
6b	Leistungsentgelte	16.900	18.885	0,00	neu ab 2007 lt. TVÖD
6c	Soziale Abgaben und Aufwendungen für Altersversorgung und für Unterstützung	420.000	307.350	432.003,34	
6d	Zuf.zu Pensionsrückstellungen / ATZ	0	0	4.744,50	
<b>6.</b>	<b>Personalaufwand</b>	<b>1.868.600</b>	<b>1.893.035</b>	<b>1.915.725,34</b>	
	Abschreibung auf imm. Vermögensg.	15.500	15.500	15.506,18	
	Abschreibung auf Sachanlagen	100.000	100.000	80.421,77	
	Sofortabschreibungen geringwertiger WG	10.000	10.000	17.975,43	
	Sonst.Afa / uneinbr.	0	0	0,00	
	Verlust aus Anlagenabgang	0	0	0,00	
<b>7.</b>	<b>Ordentliche Abschreibungen</b>	<b>125.500</b>	<b>125.500</b>	<b>113.903,38</b>	
	Kreditzinsen	35.000	35.000	24.300,85	
	Sonstige zinsähnliche Aufwendungen	0	0	6.162,00	
<b>13.</b>	<b>Zinsen u.ä. Aufwendungen</b>	<b>35.000</b>	<b>35.000</b>	<b>30.462,85</b>	
	Außerordentliche Aufwendungen	0	0	0,00	
<b>14.</b>	<b>Außerordentliche Aufwendungen</b>	<b>0,00</b>	<b>0,00</b>	<b>0,00</b>	
	Körperschaftsteuer	3.000	2.000	32.963,00	
	Gewerbesteuer	3.000	0	23.562,00	
	Kapitalertragsteuer	0	0	0,00	
	Solidaritätszuschlag	0	0	1.811,38	
	<b>Steuern vom Einkommen und vom Ertrag</b>	<b>6.000</b>	<b>2.000</b>	<b>58.336,38</b>	
	Grundsteuer	0	0	0,00	
	Kfz-Steuer	2.000	1.400	1.924,06	
	Umsatzsteuernachzahlung	0	0	23.918,81	
<b>21.</b>	<b>Sonstige Steuern</b>	<b>2.000</b>	<b>1.400</b>	<b>25.842,87</b>	
	Mieten und Pachten	2.000	2.000	2.844,85	
	Unterhaltung von Verwaltungs- und Wohngebäuden	5.000	5.000	556,37	
	Mitglieds- und Verbandsbeiträge	20.000	20.000	20.967,73	
	Tuv/Dekra	0	0	0,00	
	Sonstige Gebühren	300	300	198,59	
	Versicherungen	25.000	20.000	24.088,60	
	Bürobedarf	1.000	1.000	1.124,37	
	Fachliteratur	500	500	440,51	
	Kopierkosten	1.000	1.000	1.118,31	
	Druckereikosten	0	0	0,00	
	Porto, Fracht und Telefon	7.000	7.000	7.707,08	
	Leitungskosten an SWT	4.000	4.000	3.941,48	
	Bekanntmachungen/Zeitungen	0	0	0,00	
	Reisekosten	250	250	840,54	

## Bereich Grünunterhaltung

## Erfolgsplan

GuV Pos.	Ansätze sind gegenseitig deckungsfähig Bezeichnung	Plan 2008 EUR	Plan 2007 EUR	vorläuf. Ist 2006 EUR	Bemerkungen
	Kosten dienstl. genutzter Privatfahrzeuge	0	0	0,00	
	Fortbildungskosten	2.000	2.000	2.373,95	
	Allgemeine städtische Verwaltungskosten				
	<i>davon Kosten Hausdruckerei</i>	0	60	0,00	
	<i>davon Kosten DKT</i>	11.000	10.600	9.131,50	
	<i>davon Kosten Lohn- und Gehaltsabteilung</i>	14.000	14.000	13.409,99	
	<i>davon Kosten Stadtvermessung</i>	18.000	18.000	1.428,59	Fortführung Baumkataster
	<i>davon sonstige städt. Verwaltungskosten</i>	59.500	59.500	58.178,57	
	Sonstige Dienst- und Fremdleistungen	1.200	1.200	0,00	
	Beratungskosten	2.000	2.000	1.376,58	
	Buchungskosten	5.000	3.500	3.362,13	
	Zahlungsdifferenzen	0	0	0,35	
	Softwarepflege	1.000	1.000	1.325,06	
	Skontoverlustkonto	0	0	-3,92	
	Sonstige Aufwendungen	500	500	438,08	
	Verlust auf Anlagenabgang			6.352,38	
<b>8.</b>	<b>Sonstige betriebliche Aufwendungen</b>	<b>180.250</b>	<b>173.410</b>	<b>161.201,69</b>	
	<b>Primärkosten</b>	<b>2.682.850</b>	<b>2.637.345</b>	<b>2.762.032,90</b>	
	Leistungsabgabe an andere Bereiche	-80.000	-80.000	-53.620,30	
	Leistungsempfang von anderen Bereichen	60.000	60.000	63.759,33	
	Umlageverrechnung 7010	64.740	61.782	66.366,89	Vorl. Endergebnis GuV 2006
	<b>Innerbetriebl. Leistungsverrechnung</b>	<b>44.740</b>	<b>41.782</b>	<b>76.505,92</b>	
	<b>SUMME Aufwendungen</b>	<b>2.727.590</b>	<b>2.679.127</b>	<b>2.838.538,82</b>	
1a	UVA-Verkauserlöse Blumen	0	0	0,00	
1a	UVA-Entgelte für Arbeiten im Freibad	-45.000	-45.000	-44.497,65	
1a	UVA-Entgelte SWT	-30.000	-30.000	-29.855,55	
1a	UVA-Personalkostenzuschüsse KOMAG	0	0	0,00	
1a	UVA-Sonstige Erlöse von Außen	-84.000	-84.000	-153.458,32	
1b/c	UVS-Pflege der Schulen	-150.000	-150.000	-150.763,88	AG: 40 Siehe UA: 2940
1b/c	UVS-Spielplatzpflege	-150.000	-150.000	-156.539,59	AG: 65 Siehe UA: 5800
1b/c	UVS-Sportplatzpflege	-260.000	-260.000	-248.157,29	AG: 40 Siehe UA: 5600
1b/c	UVS-Kindergärten	-80.000	-80.000	-73.022,93	AG: 50 Siehe UA: 4641
1b/c	UVS-Kindertagesstätten	-120.000	-120.000	-121.831,49	AG: 50 Siehe UA: 4642
1b/c	UVS-Schülerhorte	-5.000	-5.000	-2.084,88	AG:50 Siehe UA: 4643
1b/c	UVS-Grünanlagen	-220.000	-220.000	-206.812,85	AG: 65 Siehe UA: 5800
1b/c	UVS-Straßenbegleitgrün	-450.000	-450.000	-500.538,09	AG: 66 Siehe UA: 6300
1b/c	UVS-Wasserläufe	-50.000	-50.000	-27.830,25	AG: 66 Siehe UA: 6900
1b/c	UVS-Allgemeines Grundvermögen	-100.000	-100.000	-104.504,74	AG: 23 Siehe UA: 8800
1b/c	UVS-Sonstige Grünpflege	-45.650	-45.650	-125.974,47	AG: Diverse städtische Ämter
1b/c	UVS-Pflege der Straßenbäume	-610.000	-610.000	-562.009,70	AG: 66 Siehe UA: 6300
1b/c	UVS-Winterdienst	-120.000	-120.000	-85.747,28	AG: 66 Siehe UA: 6750
1b/c	UVS-Müllbeseitigung	-125.000	-125.000	-147.637,54	AG: 66 Siehe UA: 6750
1b/c	UVS-Blumenschmuck Stadtgebiet	-85.000	-85.000	-84.950,16	AG 66 Siehe UA:
1b/c	UVS-Schwäne	0	0	0,00	AG 32 Siehe UA:
1b/c	UVS-Sonstige Grünpflege	-9.000	-9.000	-8.143,37	AG: EBT
4.	SBE-Erträge Anlagenabgänge	0	0	-1.479,31	
	SBE-Erträge a.Zuschreib.Umlaufverm.	0	0	-20.394,61	
4.	SBE-Auflösungen aus Rückstellungen / ATZ	-20.200	-40.000	-55.335,92	
4.	SBE-Miete für Dienstwohnung	0	0	0,00	
	SBT Versicherungsentschädigung			-1.485,52	
4.	SBE-Steuerrückerstattung	-500	-500	-221,80	
4.	SBE-Versicherungsrückerstattung	-500	-500	-206,49	
	SBT Lohnkostenzuschüsse			-10.703,32	
4.	SBE-Sonstige Erträge	-1.500	-1.500	-2.384,26	
4.	Sonst. Umsatzerl.aus akt.Eigenleistungen	0	0	-12.219,98	
	<b>SUMME Erträge</b>	<b>-2.761.350</b>	<b>-2.781.150</b>	<b>-2.938.791,24</b>	
	<b>Bereichsergebnis</b>	<b>-33.760</b>	<b>-102.023</b>	<b>-100.252,42</b>	



GuV Pos.	Ansätze sind gegenseitig deckungsfähig Bezeichnung	Plan 2008 EUR	Plan 2007 EUR	vorläufig. Ist 2006 EUR	Bemerkungen
	<b>a) Aufwendungen für Roh-, Hilfs- und Betriebsstoffe und für bezogene Waren</b>				
	Strom	20.000	20.000	29.452,47	
	Wasser	20.000	20.000	19.903,11	
	Heizöl	5.000	5.000	6.467,46	
	Gasbezug	5.000	5.000	6.108,39	
	Treibstoffe extern	3.000	3.000	1.909,42	
	Reinigungsmittel	1.000	1.000	1.623,94	
	Sonstige Hilfs- und Betriebsstoffe	0	0	0,00	
	Entnahme Lager Baustoffe Friedhöfe	15.000	15.000	14.605,84	
	Material-Direktverbrauch	12.000	12.000	10.844,97	
	Pflanzen f. Stadtfriedhof	5.000	5.000	6.024,94	
	Namenstafeln f. Garten der Zeit	6.000	6.000	6.069,03	
	Namenstafeln f. Fluss der Zeit	2.000	2.000	6.513,29	
	Dienst- u. Schutzkleidung	3.000	2.000	1.958,99	
	<b>a) Summe</b>	<b>97.000</b>	<b>96.000</b>	<b>111.481,85</b>	
	<b>b) für bezogene Leistungen</b>				
	Wartungs- und Reparaturkosten (Fremdver.)	10.000	10.000	580,00	
	Erhaltung hist. Grabausst. Stadtfriedhof	10.000	10.000	2.400,00	
	Reinigungsvergabe	37.500	37.500	38.213,08	
	Abfallbeseitigungskosten -EBT-	10.000	10.000	8.038,77	
	Abfallbeseitigungskosten -Sonstige-	12.000	12.000	13.096,51	
	Sonstl. Fremdl. EBT	0	0	0,00	
	Sonstige Fremdleistungen	90.000	90.000	85.011,77	
	Leasingkosten Kfz	2.500	0	0,00	
	Leasingkosten Maschinen	27.500	0	0,00	
	<b>b) Summe</b>	<b>199.500</b>	<b>169.500</b>	<b>147.340,13</b>	
<b>5.</b>	<b>Materialaufwand</b>	<b>296.500</b>	<b>265.500</b>	<b>258.821,98</b>	
6a	Löhne und Gehälter	532.450	557.600	491.708,92	
6b	Leistungsentgelte	6.150	5.750	0,00	neu ab 2007 lt. TVÖD
6c	Soziale Abgaben und Aufwendungen für Altersversorgung und für Unterstützung	138.000	112.200	161.008,55	
6d	Zuf.zu Pensionsrückst. / ATZ	0	28.000	53.646,71	
<b>6.</b>	<b>Personalaufwand</b>	<b>676.600</b>	<b>703.550</b>	<b>706.364,18</b>	
	Abschreibung auf imm. Wirtschaftsgüter	0	0	0,00	
	Abschreibung auf Sachanlagen	125.000	125.000	124.979,56	
	Sofortabschreibungen geringwertiger WG	6.000	6.000	4.450,85	
<b>7.</b>	<b>Ordentliche Abschreibungen</b>	<b>131.000</b>	<b>131.000</b>	<b>129.430,41</b>	
	Kreditzinsen	135.000	124.700	132.864,63	
	Sonstige zinsähnliche Aufwendungen				
<b>13.</b>	<b>Zinsen u.ä. Aufwendungen</b>	<b>135.000</b>	<b>124.700</b>	<b>132.864,63</b>	
	Grundsteuer	400	400	393,03	
	Kfz-Steuer	650	650	348,69	
<b>21.</b>	<b>Sonstige Steuern</b>	<b>1.050</b>	<b>1.050</b>	<b>741,72</b>	
	Mieten und Pachten	50	50	30,68	
	Unterhaltung von Verwaltungs- und Wohngebäuden	1.000	1.000	716,91	
	Mitglieds- und Verbandsbeiträge	6.000	6.000	5.964,50	
	Sonstige Gebühren	500	500	565,89	
	Versicherungen	11.000	11.000	6.688,42	
	Bürobedarf	1.000	1.000	1.235,18	
	Fachliteratur	550	550	791,90	
	Kopierkosten	580	580	0,00	
	Porto und Telefon	6.000	6.000	5.998,05	
	Druckereikosten	250	250	0,00	
	Bekanntmachungen/Zeitungen	250	250	0,00	
	Reisekosten	250	250	83,55	
	Kosten dienstl. genutzter Privatfahrzeuge	1.000	1.000	897,00	
	Fortbildungskosten	800	800	549,22	
	Allgemeine städtische Verwaltungskosten				

GuV Pos.	Ansätze sind gegenseitig deckungsfähig Bezeichnung	Plan 2008 EUR	Plan 2007 EUR	vorläufig. Ist 2006 EUR	Bemerkungen
	davon Kosten Hausdruckerei	0	200	27,65	
	davon Kosten DKT	10.000	9.000	7.609,00	
	davon Kosten Lohn- und Gehaltsabteilung	4.500	6.300	4.649,45	
	davon Stadtmessung	7.000	7.000	5.715,35	
	davon sonstige städt. Verwaltungskosten	19.000	19.000	17.742,88	
	Sonstige Dienst- und Fremdleistungen	0	0	1.497,97	
	Beratungskosten	0	0	150,00	
	Softwarepflege	1.500	1.500	1.374,64	
	Skontoverlustkonto			0,00	
	Zahlungsdifferenzen	0	0	0,00	
	Sonstige Aufwendungen	4.000	4.000	2.594,03	
	Sonst. Afa / uneinbringlich	0	0	0,00	
	Verluste aus dem Abgang von Anlagegütern	0	0	0,00	
<b>8.</b>	<b>Sonstige betriebliche Aufwendungen</b>	<b>75.230</b>	<b>76.230</b>	<b>64.882,27</b>	
	<b>Primärkosten</b>	<b>1.315.380</b>	<b>1.302.030</b>	<b>1.293.105,19</b>	
	Leistungsabgabe an andere Bereiche	0	0	0,00	
	Leistungsempfang von anderen Bereichen	130.000	150.000	141.568,64	
	Umlageverrechnung 7010	21.110	20.146	22.096,73	Vorl.Endergeb.GuV 2006
	<b>Innerbetriebl. Leistungsverrechnung</b>	<b>151.110</b>	<b>170.146</b>	<b>163.665,37</b>	
<b>13</b>	<b>SUMME Aufwendungen</b>	<b>1.466.490</b>	<b>1.472.176</b>	<b>1.456.770,56</b>	
1a	UVA-Benutzungsgebühren u. ä. Entgelte	-1.133.790	-1.071.176	-1.017.996,30	
1a	UVA-Benutzungsgebühren f.Stadtfriedhof	-150.000	-200.000	-117.873,38	
1a	UVA-Abräumaufträge von Gräbern	-7.500	-7.500	-5.982,00	
1a	UVA-Zuweisung für Kriegsgräber	-7.400	-7.400	-7.383,10	
1a	UVA-Zuweisung für Kriegsgräber Stadtfriedhof	-9.200	-9.200	-9.233,40	
1a	UVA-Zuschüsse	0	0	0,00	
1a	UVA-Sonstige Erlöse von Außen	-1.000	-1.000	-248,15	
1a	UVA-Namenstafeln	-7.500	-7.500	-9.645,00	
1a	UVA-Benutzung Sektionsräume	-6.000	-6.000	-14.254,00	
1a	UVA-Spenden	-1.000	0	-502,28	
1b/c	UVS-Erlöse von der Stadt Pflegegräber Stadtfriedhof	-92.000	-82.000	-84.000,00	Restaurierung Kulturdenkmale
1b/c	UVS-Erlöse von der Stadt Pflegegräber	-2.000	-2.000	0,00	
1b/c	UVS-Zuschuss -Stadtfriedhof-	0	0	0,00	
1b/c	UVS-Zuschuss -Übrige Friedhöfe-	0	0	0,00	
	Erlöse aus akt. Eigenleistungen			0,00	
4a	SBE-Erträge Anlagenabgänge	0	0	0,00	
4a	SBE-Auflösungen aus Rückstellungen / ATZ	-38.200	-63.500	-34.331,67	
4a	SBE-Miete für Dienstwohnung	-6.500	-10.500	-11.506,83	
4a	SBE-Versicherungsentschädigungen	0	0	0,00	
4a	SBE-Steuerrückerstattungen	-200	-200	0,00	
4a	SBE-Versicherungsrückerstattung	-200	-200	0,00	
4a	SBE-Sonstige Erträge	-4.000	-4.000	-5.260,95	
	<b>SUMME Erträge</b>	<b>-1.466.490</b>	<b>-1.472.176</b>	<b>-1.318.217,06</b>	
	<b>Bereichsergebnis</b>	<b>0</b>	<b>0</b>	<b>138.553,50</b>	

## C. Vermögensplan 2008

### Stadtbaubetriebe

<b>Eigenbetrieb Stadtbaubetriebe Tübingen</b>								
<b>Fünfjähriger Vermögensplan für die Jahre 2008-2012</b>								
<b>Finanzierungsmittel (Einnahmen)</b>								
lfd. Nr.	Bezeichnung	2007	2008	Verpflichtungs-	2009	2010	2010	Summe
1	2	3	4	5	6	7	7	9
		EUR	EUR	ermächtigungen	EUR	EUR	EUR	EUR
1	Jahresgewinn/Überdeckung	134.230	134.230		134.230	134.230	134.230	671.150
2	Zuführung Rückstellungen							0
3	Grundstückserlöse Anzuchtbetrieb							0
	Grundstückserlöse Schleifmühlweg							0
	Grundstückserlöse Schwärzlocher Täle							0
	Grundstückserlöse Sindelfinger Strasse							0
4	Kredite							0
	a) von der Stadt -Investitionen Stadtfriedhof-							0
	b) vom Kreditmarkt	160.000						160.000
	Verlustübernahme d. Stadt							0
5	Abschreibungen	438.000	478.000		480.000	480.000	480.000	2.356.000
6	Entnahme Kapitalrücklage							0
7	Empfangene Ertragszuschüsse		60.000					60.000
	für Grundstück Friedhof Pfrondorf							0
	Rückzahlung ausgel. Gelder von Stadt							0
	Finanzierungsmittel insgesamt	732.230	672.230		614.230	614.230	614.230	3.247.150
<b>Finanzierungsbedarf (Ausgaben)</b>								
1	<b>Betriebs- u. Geschäftsausstattung</b>							
	Betriebs- u. Geschäftsausstattung	189.000	108.000		140.000	140.000	220.000	797.000
2	<b>Grundstücke u. grundstücksgleiche Rechte</b>							0
	020 mit Betriebs- und Geschäftsbauten							0
	0201 Grundstücke							0
	02011 Stadtfriedhof					80.000		80.000
	02012 Friedhöfe				85.000			85.000
	0203 Bauten	189.000	60.000					249.000
	0204 Außenanlagen		115.000					115.000
								0
	022 mit Wohnbauten							0
	0221 Grundstücke							0
	0222 Bauten							0
	0223 Außenanlagen							0
	0800 Geleistete Anz. u. Anlagen im Bau							0
3	<b>Finanzanlagen</b>							0
	Tilgung von Krediten	220.000	255.000		255.000	260.000	260.000	1.250.000
	Sondertilgung des Kredits -Investitionen Stadtfriedhof-							0
	Finanzierungsbedarf a. Vorjahr							0
	Entnahme Gewinn durch Stadt	134.230	134.230		134.230	134.230	134.230	671.150
	Zuführung Kapitalrücklage							0
	Finanzierungsbedarf insgesamt	732.230	672.230		614.230	614.230	614.230	3.247.150

## D. Stellenplan 2008

### Stadtbaubetriebe

Stellenplan 2006 Eigenbetrieb Stadtbaubetriebe Tübingen				Beamte
nachrichtliche Stellenübersicht der Beamtenstellen, die im Stellenplan der Gemeinde zu führen sind - § 3 EigBG				
Stellenanzahl				
Laufbahngruppen Besoldungsgruppen	2007 Veranschlagte Stellen lt. Stellenplan	Vorgesehene Stellen für das Jahr 2008	Tatsächlich besetzte Stellen zum 30.06.2007	Bemerkungen
Höherer Dienst				
A 16	0	0	0	
A 15	0	0	0,2	20 % kommiss. Leitung durch Herrn Füger
A 14	1	1	0	
A 13	0	0	0	
Gehobener Dienst				
A 13	0	0	0	
A 12	0	0	0	
A 11	1	1	0,8	
A 10	0	0	0	
A 9	0	0	0	
Mittlerer Dienst				
A 9	0	1	1	
A 8	1	0	0	
A 7	0	0	0	
A 6	0	0	0	
A 5	0	0	0	
<b>Gesamt</b>	<b>3</b>	<b>3</b>	<b>2</b>	

**Stellenplan 2007 Eigenbetrieb Stadtbaubetriebe Tübingen**
**Stellenübersicht der Beschäftigten gemäß § 3 EigBG**
**Stellenanzahl**

Betriebszweige	Entgeltgruppe	2007 Veranschlagte Stellen lt. Stellenplan	Vorgesehene Stellen für das Jahr 2008	Tatsächlich besetzte Stellen zum 30.06.2007	Bemerkungen
<b>Verwaltung</b>	EG 6	1	1	0,67	
	EG 5	1,41	1,41	1	
	<b>Summe</b>	<b>2,41</b>	<b>2,41</b>	<b>1,67</b>	
<b>Werkstatt</b>	EG 9	2	1	1	tats.bes. je 1 x EG 8, EG 7, EG 3
	EG 8	3	3	3	
	EG 5	1	1	0,5	
	<b>Summe</b>	<b>6</b>	<b>5</b>	<b>4,5</b>	
<b>Strassen</b>	EG 11	1	1	1	tat.bes.: 1 Stelle in EG 9;2 Saisonarbeiter
	EG 9	3	3	2	
	EG 8	2	2	2	
	EG 7	13	12	12	
	EG 6	16	16	12	
	EG 5	6	6	3,72	
	EG 4	17	17	16	
	EG 3	23	23	19	
	EG 2Ü	1,47	1,47	0,62	
	EG 2	0,15	0,15	0,16	
	<b>Summe</b>	<b>82,62</b>	<b>81,62</b>	<b>68,5</b>	

Stellenanzahl					
Betriebszweige	Entgeltgruppe	2007 Veranschlagte Stellen lt. Stellenplan	Vorgesehene Stellen für das Jahr 2007	Tatsächlich besetzte Stellen zum 30.06.2006	Bemerkungen
<b>Grünunterhaltung</b>	EG 12	1	1	1	
	EG 10	1	1	1	
	EG 9	2	2	2	
	EG 8	1	1	1	
	EG 7	12	12	11	
	EG 6	5	5	4,64	
	EG 5	13,5	13,5	9,72	
	EG 4	14	14	12,5	tats.bes.: je 1 Stelle in EG 6 und EG, Rest EG4
	EG 2	0,58	0,58	0	
<b>Summe</b>		<b>50,08</b>	<b>50,08</b>	<b>42,86</b>	
<b>Friedhöfe</b>	EG 11	1	1	1	
	EG 9	2	2	1,5	
	EG 8	1	1	1	
	EG 7	1	1	1	
	EG 6	1	1	1	
	EG 5	7	7	5,13	2 MA ATZ bis 30.04.2008 bzw. bis 30.06.2010
	EG 4	4	4	4	
	EG 2	0,27	0,27	0,05	
<b>Summe</b>		<b>17,27</b>	<b>17,27</b>	<b>14,68</b>	
<b>Gesamt</b>		<b>158,38</b>	<b>156,38</b>	<b>132,21</b>	



<b>Gesamtübersicht</b>				
	2006 Veranschlagte Stellen lt. Stellenplan	Vorgesehene Stellen für das Jahr 2007	Tatsächlich besetzte Stellen zum 30.06.2006	Bemerkungen
Beschäftigte	158,38	156,38	132,21	
Beamte	3	3	1,7	
<b>GESAMT</b>	<b>161,38</b>	<b>159,38</b>	<b>133,91</b>	

## E. Anlagen zum Wirtschaftsplan 2008

### Stadtbaubetriebe

1. Übersicht über den voraussichtlichen Stand der Schulden
2. Übersicht über den voraussichtlichen Stand der Rücklagen
3. Übersicht über die aus Verpflichtungsermächtigungen voraussichtlich fällig werdenden Ausgaben

### Übersicht über den voraussichtlichen Stand der Schulden (ohne Kassenkredite)

in 1.000 Euro

	Art	Stand am 31.12.2006 (Rechnung- sergebnis)	Zugänge 2007	Abgänge 2007	Vorauss. Stand zu Beginn des HH-Jahres 01.01.2008	Zugänge 2008	Abgänge 2008	vorauss. Stand zum 31.12.2008
1	Schulden aus Krediten von/vom							
1.1	Bund							
1.2	Land							
1.3	Gemeinden und Gemeindeverbänden							
1.4	Zweckverbänden und dgl.							
1.5	sonstigem öffentl. Bereich							
1.6	Kreditmarkt	4.652.590	160	233.249	4.419.501	0	212.149	4.207.352
	Summe 1							
2	Innere Darlehen	426.417		43.000	383.417		43.000	340.417
2.1	aus Sonderrücklagen							
2.2	von Sondervermögen							
	ohne Sonderrechnung							
	Summe 2							
3	Schulden aus Vorgängen, die Kreditaufnahmen wirtschaftlich gleich kommen							
4	Verpflichtungen aus Leasing-Verträgen u. ähnl. Verträgen im Zusammenhang mit unbewegl. Gütern	62.600	40.000		102.600	30.000	0	132.600

## Übersicht über den voraussichtlichen Stand der Rücklagen

in 1.000 Euro

lfd. Nr.	Art	Stand am 31.12.2006 (Rechnungs- ergebnis)	Zugänge 2007	Abgänge 2007	Vorauss. Stand am 31.12.2007	Zugänge 2008	Abgänge 2008	Vorauss. Stand am 31.12.2008
1	Allg. Rücklagen	168.913	0	0	168.913	0	0	168.913
2	Zweckgebundene Rücklagen	6.245	0	0	6.245	0	0	6.245
3	Rückstellungen für ATZ/Pensionen	362.743	74.276	138.585	298.434	27.000	77.700	247.734
Summe		537.901	74.276	138.585	473.592	27.000	77.700	422.892
Nachrichtlich								

## Übersicht über die aus Verpflichtungsermächtigungen voraussichtlich fällig werdenden Ausgaben

in 1.000 Euro

Verpflichtungsermächtigungen im Wirtschaftsplan des Jahres:	Voraussichtlich fällige Ausgaben				
	2008	2009	2010	2011	2012
1	3	4	5	6	6
2005	0	0	0	0	0
2006	0	0	0	0	0
2007	0	0	0	0	0
2008	0	0	0	0	0
Summe	0	0	0	0	0
Nachrichtlich					
Im Finanzplan vorgesehene Kreditaufnahmen	0	0	0	0	0