

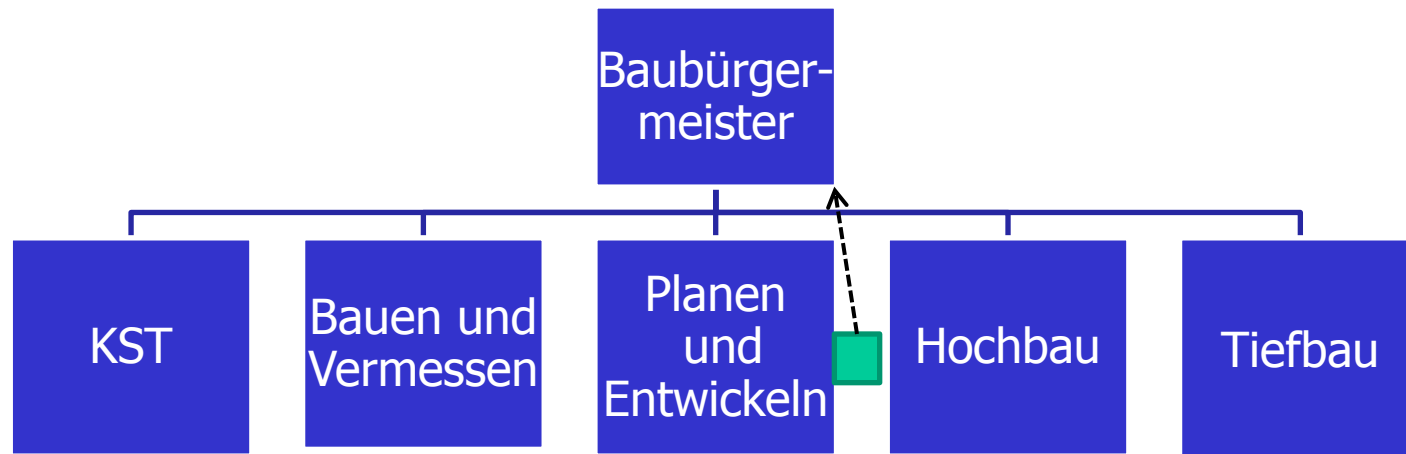
Arbeitskreis Barrierefreies Tübingen

16. September 2015

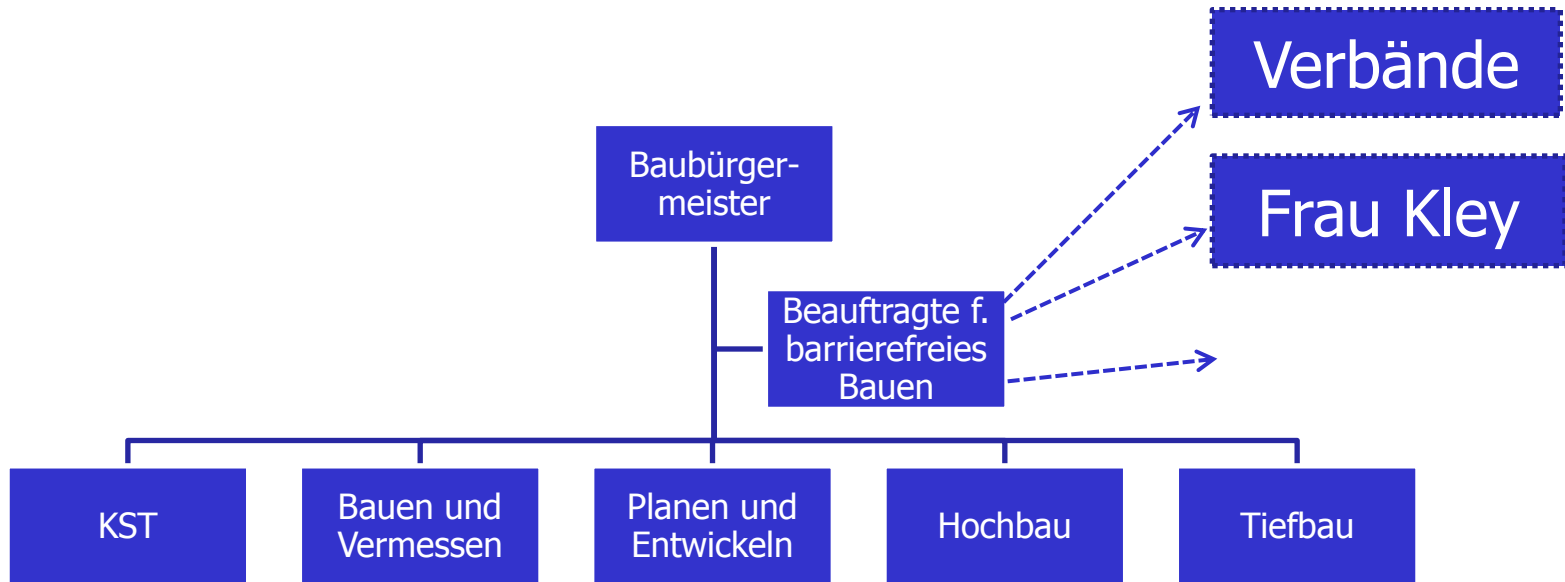


Tübingen
Universitätsstadt

Bisherige Struktur



Neue Struktur



Inhaltliche Veränderung: Schwerpunkt auf Sonderbearbeitung und Strategie. Einzelprojekte werden in den Abteilungen bearbeitet.

Beauftragte für Wohnraum und barrierefreies Bauen



Julia Hartmann



Alex Burkhardt

Umsetzung von barrierefreien Maßnahmen

- Städtische Gebäude
- Öffentlicher Raum
- Baumaßnahmen für die sich die Stadt einsetzt

Städtische Gebäude

- Neubauten, die nicht-barrierefreie Altbauten ersetzen
- Sanierungen/Anbauten, die zu einer Verbesserung der Barrierefreiheit führen
- Einzelmaßnahmen
- Ausblick Baumaßnahmen in 2016 -2018

Städtische Gebäude

- Neubauten, die nicht-barrierefreie Altbauten ersetzen:
 - Kinderhaus Hagelloch
 - Uhland-Gymnasium Neubau (Aufzug, Türantriebe, 3 WC, Umkleide + WC im Sporthallenbereich, Treppenmarkierungen)
 - Grundschule Lindenbrunnen (Türantriebe, WC, Aufzug)
 - Kinderhaus Lindenbrunnen (Türantriebe, WC+Dusche)

Städtische Gebäude

- Sanierungen/Anbauten, die zu einer Verbesserung der Barrierefreiheit führen:
 - Rathaus am Markt: Vergrößerung und Modernisierung Aufzug, induktive Höranlage im Sitzungssaal, Türantriebe, 2 WC, Stufenmarkierung
 - Kunsthalle: alle Ebenen durch Plattformlift oder Aufzug erreichbar, Modernisierung WC
 - Anbau Französische Schule: 2. Aufzug, WC mit Dusche, Türantriebe

Städtische Gebäude

- Einzelmaßnahmen:
 - Verwaltungsstelle Hagelloch: Aufzug und Ergänzung Rampe Eingang
 - Mörikeschule: Aufzug und Rampen
 - Grundschule Pfrondorf: Aufzug, Drehtürantrieb, WC
 - Stadtbücherei: Türantrieb Eingangstüre
 - (Aula in der Mensa Uhlandstraße: induktive Höranlage)

Städtische Gebäude

- Barrierefreie Baumaßnahmen 2016 -2018:
 - Altbau Uhland-Gymnasium: Aufzug, WC
 - KH Weilheim: Aufzug, Rampe, WC
 - Hermann-Hepper-Halle: Aufzug, barrierefreie Umkleide mit WC/Dusche (induktive Höranlage in 2. BA)
 - Technisches Rathaus (Sanierung)
 - Musikschule (Sanierung oder Neubau, Untersuchung läuft)
 - KH Sophie-Haug (Neubau), KH und Grundschule Winkelwiese und Turnhalle Lustnau (Sanierung und Anbau)

Öffentlicher Raum

- Neu.- und Umbaugestaltung des öffentlichen Raumes
- Bordsteinabsenkungen
- Treppenmarkierungen
- Bushaltestellen (Kasslersonderbord)
- Sonstige Maßnahmen auf Zuruf

Öffentlicher Raum

- Neu.- und Umbaugestaltung des öffentlichen Raumes
 - Zinser-Dreieck
 - Alte Weberei
 - Güterbahnhof
 - Sindelfinger Straße
 - Austausch Altstadt-pflaster

Öffentlicher Raum

- Neu.- und Umbaugestaltung des öffentlichen Raumes
 - Zinser-Dreieck



Öffentlicher Raum



Öffentlicher Raum

- Neu.- und Umbaugestaltung des öffentlichen Raumes
 - Alte Weberei



Öffentlicher Raum



Öffentlicher Raum

- Neu.- und Umbaugestaltung des öffentlichen Raumes
 - Austausch Altstadtpflaster



Öffentlicher Raum

- Bordsteinabsenkungen:
 - Kontinuierliche Bordsteinabsenkungen in Tübingen
 - Altstadt und Teile der Weststadt bereits abgeschlossen
 - Verschiedene Absenkungen auf Zuruf

Öffentlicher Raum

- Treppenmarkierungen:
 - Probeaufbringung an Treppe zum Alten Botanischen Garten



Öffentlicher Raum

- Bushaltestellen (Kasslersonderbord):
 - Kontinuierlicher Neu- und Umbau von ca. 8 Bushaltestellen pro Jahr



Öffentlicher Raum

- Sonstige Maßnahmen auf Zuruf wie z.B.:
 - Anbringung Handlauf in Lustnau
 - Umsetzung verschiedener Maßnahmen in Zusammenarbeit mit Ortsverwaltungen z.B. Bühl
 - Bessere Zugänglichkeit bei Paul-Horn-Arena
 - Aufstellen von Bänken im Stadtgebiet

- Maßnahmen für die sich die Stadt einsetzt
 - Barrierefreier Umbau des Museum
 - Einbau eines Aufzuges zur barrierefreien Nutzung sämtlicher Geschosse
 - Einbau einer behindertengerechten Toilette für die Säle
 - Einbau einer induktive Höranlage (2. BA)
 - Barrierefreier Zugang zum Einkaufszentrum Wanne
 - Einbau einer behindertengerechten Rampe in Zusammenarbeit mit der Kreissparkasse Tübingen

■ Maßnahmen für die sich die Stadt einsetzt

