

Biotoptypen (Nummerierung nach LUBW 2009)

Gehölzarme Biotoptypen

- Fettweide mittlerer Standorte 33.52
- Fettwiese mittlerer Standorte 33.41
- Magerwiese mittlerer Standorte 33.43, FFH 6510
- Intensivgrünland/Grünlandansaat 33.60
- Acker 37.10
- Zierrasen 33.80
- Ruderalvegetation trockenwarmer Standorte 35.62
- Ausdauernde grasreiche Ruderalvegetation 35.64
- Nitrophytische Saumvegetation 35.11
- Brennnessel-Bestand 35.31

Gehölze

- Feldgehölz 41.10
- Standortfremde Feldgehölze, Gebüsche, Hecken 44.00
- Feldhecke 41.20
- Gestrüpp 43.10
- Gebüsch mittlerer Standorte 42.20
- Streuobstbestand 45.40
- Alleen, Baumreihe, Einzelbäume 45.00

Wald

- Buchenwald basenreicher Standorte 55.20
- Gewässerbegleitender Auwaldstreifen 52.33

- Ahorn-Eschen-Schluchtwald 54.11, FFH 9180
- Sukzessionswald aus Laubbäumen 58.10

Siedlungs- und Infrastrukturflächen

- Von Bauwerken bestandene Fläche 60.10
- Straße, Weg oder Platz, völlig versiegelt 60.20
- Unbefestigter Weg oder Platz, Grasweg 60.24, 60.25
- Weg mit wassergebundener Decke 60.23
- Lagerplatz 60.41
- Gleisbereich 60.30
- Garten/Kleingarten 60.60
- Naturnaher Bachabschnitt 12.21
- Ausgebauter Bachabschnitt 12.20
- Graben 12.60

Sonstige Informationen

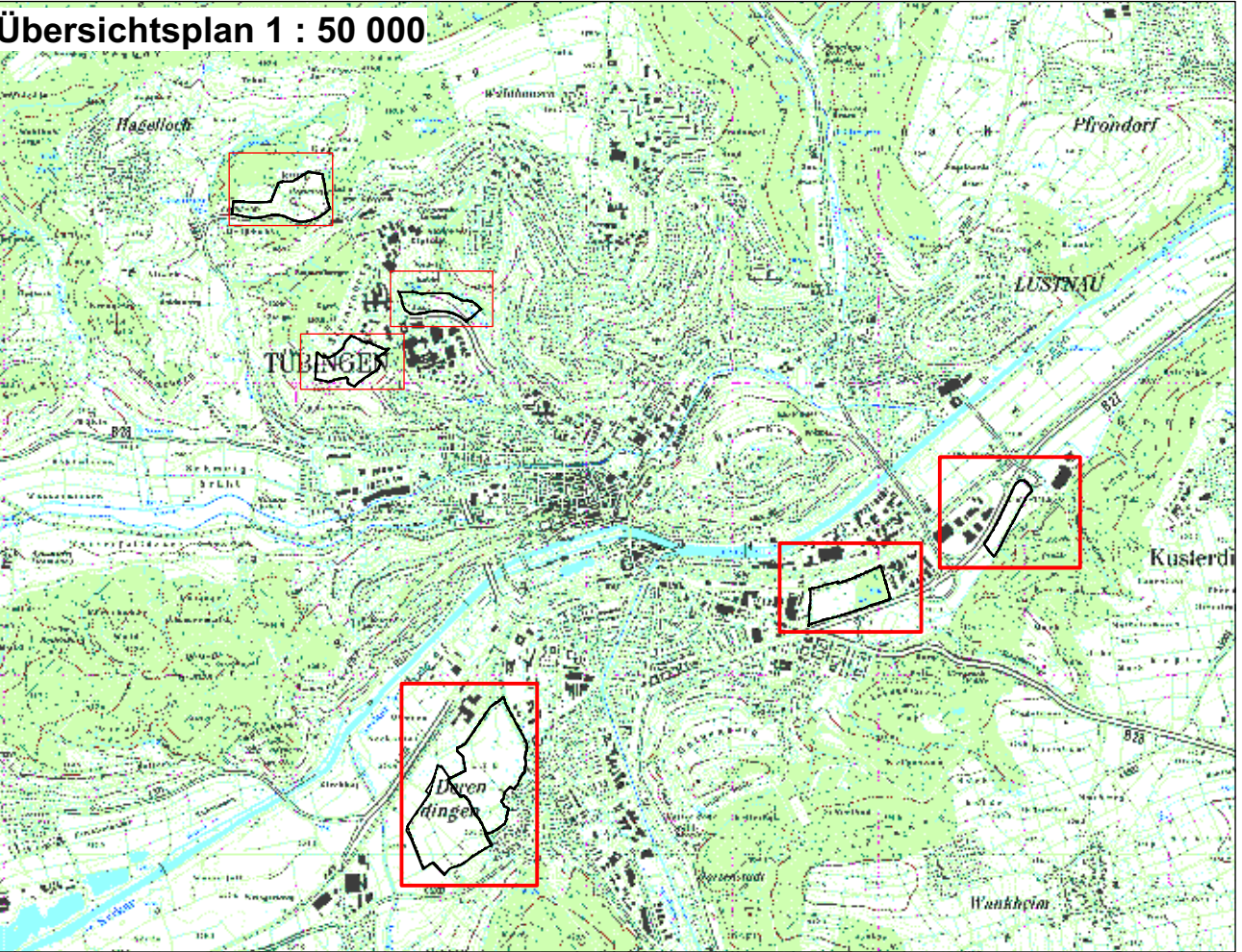
- Grenze des Untersuchungsgebiets
- Flurstücksgrenzen

Geschützte Biotope

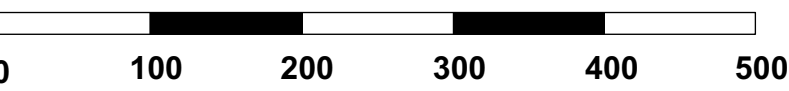
- Nach § 33 NatSchG oder nach § 30 BNatSchG geschützte Biotope
- Nach § 30a LWaldG geschützte Biotope

Weitere großflächige Schutzgebiete siehe Anlage 2 Plan 1

Übersichtsplan 1 : 50 000




Maßstab 1 : 5 000



Grundlagen:
Geobasisdaten © Landesamt für Geoinformation und Landentwicklung Baden-Württemberg, www.lgl-bw.de, Az.: 2851.9-1/19.
Geofachdaten © Landesverwaltung Baden-Württemberg

Bestandsplan Biotoptypen Gebiete Neckartal

 Magazinplatz 1 72072 Tübingen Tel. 07071 . 440235 info@menz-umweltplanung.de www.menz-umweltplanung.de	Universitätsstadt Tübingen		Anlage	3
			Plan	1
	Fortschreibung FNP Tübingen		Datum	21.12.16
			Zeichen	mr
			gezeichnet	mu
	Umweltfachbeitrag		geprüft	
			Maßstab	1 : 5 000